

Protokol o provedených výpočtech

Projekt

Název	UMČ 18 MÍSTECKÁ
Popis	
Číslo zakázky	5142
Datum	12.08.2025
Adresa posuzovaného prostoru	Česká republika
Minimální výška slunce	13,00 °
Sunlis - Umístění bodů proslunění	na vnitřní rovině
Datum výpočtu proslunění	01.03.2025
Časové rozmezí	0:00 - 23:59
Úhel k severu	0,00 °
GPS souřadnice	Zeměpisná šířka: 50,00 Zeměpisná délka: 15,00
Meridiánová konvergence	7,34 °

Investor

Společnost
Kontaktní osoba
Adresa
Telefon
E-mail
Webová stránka

Zhotovitel

Společnost
Kontaktní osoba
Adresa
Telefon
E-mail
Webová stránka

Provedené výpočty

- Výpočet osvětlenosti bodovou metodou dle EN 12464
- Výpočet činitele oslnění ve vnitřních prostorech dle EN 12464

Obsah

Úvodní stránka	1
Obsah	2
Svítlidla použitá v tomto projektu	3
Svítlidla použitá v místnostech	3
Katalogové listy svítidel	8
Použité typy místností	9
Přehled výsledků	9
Budova	
1 Podlaží	
1.01 1.01 Ordinace 1 - Sestra	15
1.02 1.02 Ordinace 1 - Lékař 1	18
1.03 1.03 Ordinace 1 - Lékař 2	21
1.04 1.04 Ordinace 2 - sesterna	25
1.05 1.05 Ordinace 2 - Lékař	29
1.06 1.06 Šatna	33
1.07 1.07 Kuchyňka	36
1.08 1.08 Denní místnost	39
1.09 1.09 - Umývárna personál	42
1.10 1.10 - WC personál	45
1.11 1.11 Čekárna	48
1.12 1.12 Umývárna pacienti	51
1.13 1.13 - WC Pacienti	54
1.14 1.14 - Úklid	57
1.15 1.15 - Ordinace odpad	60
1.16 1.16 - Ordinace sklad	63
1.17 1.17 - Zádveří	66
2 Podlaží	

Svítlidla použitá v tomto projektu

Typ	Název	Výrobce	Typ zdroje	Příkon	Označení svítidla	Množství
ZCLED3G4-28L840/ZK-LOS	Louvre 28W/4000 K, CRI>80, 4 rows, ZK	ELKOVO Čepelík	4x15i60SG@12 0V 240mA	28,0	T	16
ZCLED3G26Q840/EASY-M600-OPAL	Easy 26W 4000K CRI>80 OPAL M600	ELKOVO Čepelík	4X09H60	26,0	Z10	9
ZCLED3G25R840/R400-MIKRO-C	Round R40025W 4000K CRI>80 MIKRO-C	ELKOVO Čepelík	2xR400@120V SG	25,0	Z24	12
ZCLED3G3-28L840/ZK-LOS	Louvre 28W/4000 K, CRI>80, 3 rows, ZK	ELKOVO Čepelík	3x15i60SG@18 0V 160mA	28,0	Z6	44

Svítlidla použitá v jednotlivých místnostech

Svítlidlo	Označení svítidla	Množství	Příkon [W]	Režim výpočtu
1.01 - 1.01 Ordinance 1 - Sestra				224,0 W 12,1 W/m²
ZCLED3G4-28L840/ZK-LOS	T	8	224,0	Výchozí
1.02 - 1.02 Ordinance 1 - Lékař 1				336,0 W 16,5 W/m²
ZCLED3G3-28L840/ZK-LOS	Z6	12	336,0	Výchozí
1.03 - 1.03 Ordinance 1 - Lékař 2				364,0 W 15,3 W/m²
ZCLED3G3-28L840/ZK-LOS	Z6	13	364,0	Výchozí
1.04 - 1.04 Ordinance 2 - sesterna				224,0 W 14,8 W/m²
ZCLED3G4-28L840/ZK-LOS	T	8	224,0	Výchozí
1.05 - 1.05 Ordinance 2 - Lékař				336,0 W 18,3 W/m²
ZCLED3G3-28L840/ZK-LOS	Z6	12	336,0	Výchozí
1.06 - 1.06 Šatna				50,0 W 8,4 W/m²
ZCLED3G25R840/R400-MIKRO-C	Z24	2	50,0	Výchozí
1.07 - 1.07 Kuchyňka				100,0 W 13,2 W/m²
ZCLED3G25R840/R400-MIKRO-C	Z24	4	100,0	Výchozí
1.08 - 1.08 Denní místnost				50,0 W 9,4 W/m²
ZCLED3G25R840/R400-MIKRO-C	Z24	2	50,0	Výchozí
1.09 - 1.09 - Umývárna personál				28,0 W 12,4 W/m²
ZCLED3G3-28L840/ZK-LOS	Z6	1	28,0	Výchozí
1.10 - 1.10 - WC personál				28,0 W 18,5 W/m²
ZCLED3G3-28L840/ZK-LOS	Z6	1	28,0	Výchozí
1.11 - 1.11 Čekárna				234,0 W 6,2 W/m²
ZCLED3G26Q840/EASY-M600-OPAL	Z10	9	234,0	Výchozí
1.12 - 1.12 Umývárna pacienti				28,0 W 15,2 W/m²
ZCLED3G3-28L840/ZK-LOS	Z6	1	28,0	Výchozí
1.13 - 1.13 - WC Pacienti				28,0 W 16,4 W/m²
ZCLED3G3-28L840/ZK-LOS	Z6	1	28,0	Výchozí
1.14 - 1.14 - Úklid				50,0 W 15,0 W/m²
ZCLED3G25R840/R400-MIKRO-C	Z24	2	50,0	Výchozí
1.15 - 1.15 - Ordinance odpad				25,0 W 7,5 W/m²
ZCLED3G25R840/R400-MIKRO-C	Z24	1	25,0	Výchozí
1.16 - 1.16 - Ordinance sklad				84,0 W 9,8 W/m²
ZCLED3G3-28L840/ZK-LOS	Z6	3	84,0	Výchozí
1.17 - 1.17 - Zádveří				25,0 W 6,7 W/m²

ZCLED3G25R840/R400-MIKRO-C	Z24	1	25,0 Výchozí	
Součet za všechny místnosti				2214,0 W 12,3 W/m ²
ZCLED3G4-28L840/ZK-LOS	T	16	448,0 Výchozí	
ZCLED3G3-28L840/ZK-LOS	Z6	44	1232,0 Výchozí	
ZCLED3G25R840/R400-MIKRO-C	Z24	12	300,0 Výchozí	
ZCLED3G26Q840/EASY-M600- OPAL	Z10	9	234,0 Výchozí	

Technické

Krytí IP	IP 20
Blok EIProCADu	
Třída oslnění	D6
Driver	Driver
Přepočítací koeficient	1,00
Maximální svítivost	763 cd/klm
Elektronický předřadník	Ano
Třída clonění	G*6
Symetrie svítidla	Symetrické podle rovin C0 a C90

Účinnostní charakteristiky

Účinnost	100,0 %
Poměr toku do dolního poloprostoru	100

Účinnostní charakteristiky

Poměrný světelný tok vyzářený do prostorového
úhlu 0,586π sr (vrcholový úhel 90°)
Světelný tok vyzářený do prostorového
úhlu 0,586π sr (vrcholový úhel 90°)
Poměrný světelný tok vyzářený do prostorového
úhlu π sr (vrcholový úhel 120°)
Světelný tok vyzářený do prostorového
úhlu π sr (vrcholový úhel 120°)
Poměrný užitečný světelný tok
Užitečný světelný tok
Úhel poloviční osové svítivosti
CIE Flux Code

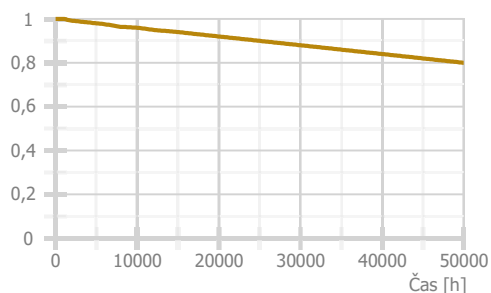
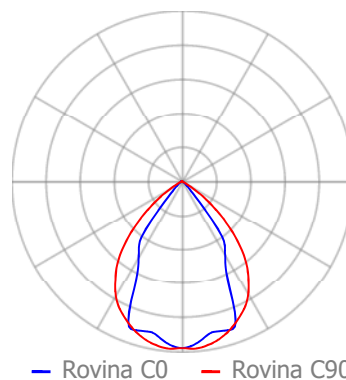
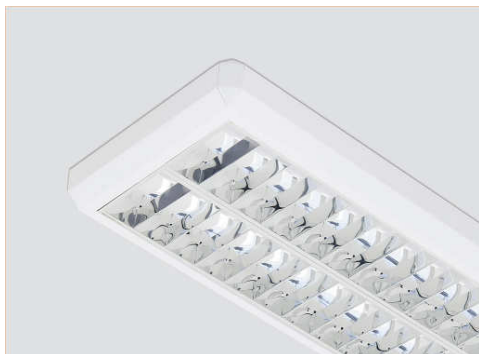
Rozměry

Šířka x Hloubka x Výška	620 x 445 x 60 mm
Svítící plocha	567 x 340 x 0 mm
Zkosení hrany	20 mm
Závěsná výška	60,00 mm

Světelné zdroje

1x 4x15i60SG@120V 240mA
28 W, 3725 lm, Ra 80, 4000K

90,3 %
3365 lm
99,2 %
3695 lm
90,3 %
3365 lm
42,5 °
84 99 100 100 100



Technické

Krytí IP	IP 40
Blok EIProCADu	
Třída oslnění	D6
Driver	Driver
Přepočítací koeficient	1,00
Maximální svítivost	368 cd/klm
Elektronický předřadník	Ano
Třída clonění	G*6
Symetrie svítidla	Symetrické podle rovin C0 a C90

Účinnostní charakteristiky

Účinnost	100,0 %
Poměr toku do dolního poloprostoru	100

Účinnostní charakteristiky

Poměrný světelný tok vyzářený do prostorového
úhlu 0,586π sr (vrcholový úhel 90°)
Světelný tok vyzářený do prostorového
úhlu 0,586π sr (vrcholový úhel 90°)
Poměrný světelný tok vyzářený do prostorového
úhlu π sr (vrcholový úhel 120°)
Světelný tok vyzářený do prostorového
úhlu π sr (vrcholový úhel 120°)
Poměrný užitečný světelný tok
Užitečný světelný tok
Úhel poloviční osové svítivosti
CIE Flux Code

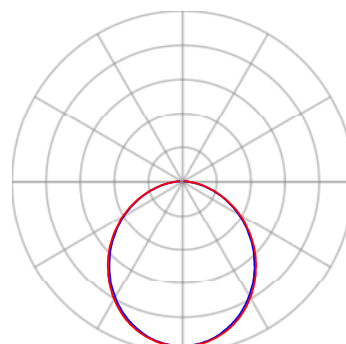
Rozměry

Šířka x Hloubka x Výška	592 x 592 x 60 mm
Svítící plocha	572 x 572 x 0 mm
Závěsná výška	0,00 mm

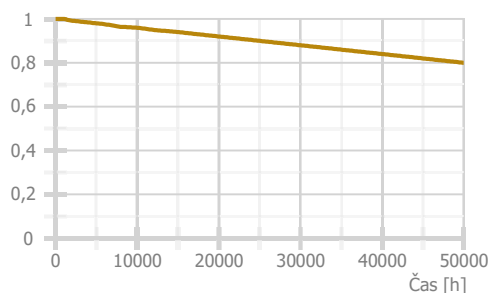
Světelné zdroje

1x 4X09H60
26 W, 3657 lm, Ra 80, 4000K

56,5 %
2067 lm
80,6 %
2949 lm
56,5 %
2067 lm
53,8 °
49 81 96 100 100



— Rovina C0 — Rovina C90



Technické

Krytí IP	IP 40
Třída oslnění	D5
Driver	Driver
Přepočítací koeficient	1,00
Maximální svítivost	523 cd/klm
Elektronický předřadník	Ano
Třída clonění	G*6
Symetrie svítidla	Symetrické podle rovin C0 a C90

Účinnostní charakteristiky

Účinnost	100,0 %
Poměr toku do dolního poloprostoru	100

Účinnostní charakteristiky

Poměrný světelný tok vyzářený do prostorového
úhlu 0,586π sr (vrcholový úhel 90°)
Světelný tok vyzářený do prostorového
úhlu 0,586π sr (vrcholový úhel 90°)
Poměrný světelný tok vyzářený do prostorového
úhlu π sr (vrcholový úhel 120°)
Světelný tok vyzářený do prostorového
úhlu π sr (vrcholový úhel 120°)
Poměrný užitečný světelný tok
Užitečný světelný tok
Úhel poloviční osové svítivosti
CIE Flux Code

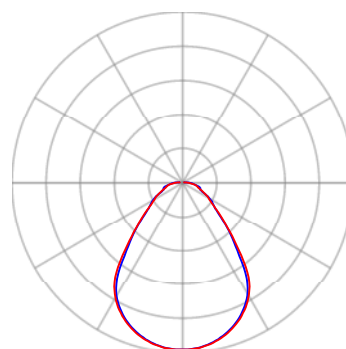
Rozměry

Šířka x Hloubka x Výška	410 x 0 x 80 mm
Svítící plocha	390 x 0 x 0 mm
Závěsná výška	80,00 mm

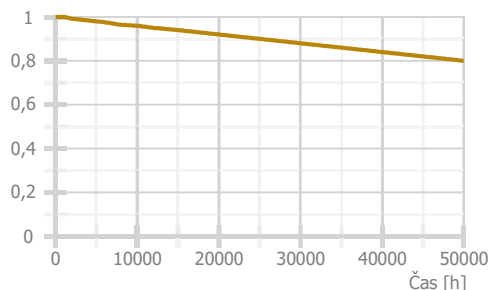
Světelné zdroje

1x 2xR400@120V SG
25 W, 2530 lm, Ra 80, 4000K

71,7 %
1815 lm
87,0 %
2200 lm
71,7 %
1815 lm
40,9 °
65 87 96 100 100



— Rovina C0 — Rovina C90



Technické

Krytí IP	IP 20
Blok EIProCADu	
Třída oslnění	D6
Driver	Driver
Přepočítací koeficient	1,00
Maximální svítivost	763 cd/klm
Elektronický předřadník	Ano
Třída clonění	G*6
Symetrie svítidla	Symetrické podle rovin C0 a C90

Účinnostní charakteristiky

Účinnost	100,0 %
Poměr toku do dolního poloprostoru	100

Účinnostní charakteristiky

Poměrný světelný tok vyzářený do prostorového
 úhlu 0,586π sr (vrcholový úhel 90°)
 Světelný tok vyzářený do prostorového
 úhlu 0,586π sr (vrcholový úhel 90°)
 Poměrný světelný tok vyzářený do prostorového
 úhlu π sr (vrcholový úhel 120°)
 Světelný tok vyzářený do prostorového
 úhlu π sr (vrcholový úhel 120°)
 Poměrný užitečný světelný tok
 Užitečný světelný tok
 Úhel poloviční osové svítivosti
 CIE Flux Code

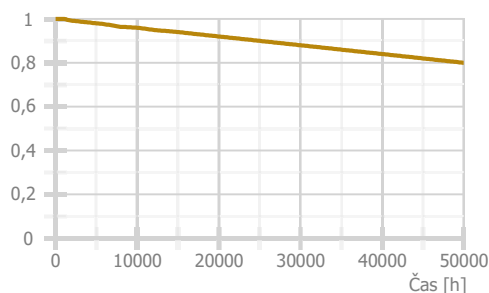
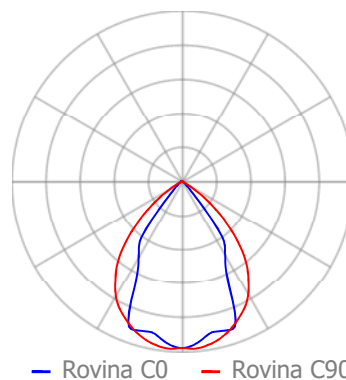
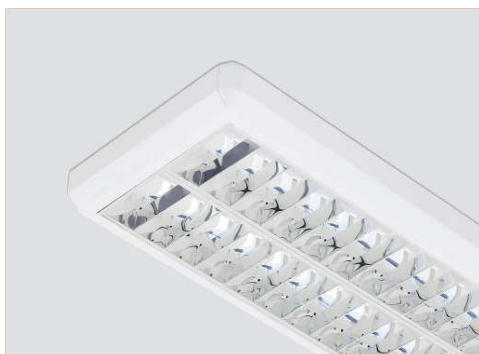
Rozměry

Šířka x Hloubka x Výška	620 x 348 x 60 mm
Svítící plocha	567 x 255 x 0 mm
Zkosení hrany	20 mm
Závěsná výška	60,00 mm

Světelné zdroje

1x 3x15i60SG@180V 160mA
 28 W, 3725 lm, Ra 90, 4000K

90,3 %
3365 lm
99,2 %
3695 lm
90,3 %
3365 lm
42,5 °
84 99 100 100 100



Použité typy místností

Popis	Id	Osvětlenost [lx]	Rovnoměrnost	Činitel oslnění	Index podání barev
kanceláře zaměstnanců	46.1	500	0,6	19	80
vyšetřovací a léčebné úkony	47.4	1000	0,7	19	90
denní místnosti	45.6	300	0,6	22	80
šatny, umývárny, koupelny, šatny, skříňky, sprchy, umyvadla a toalety	10.4	200	0,4	25	80
čekárny	45.1	200	0,4	22	80
sklady a zásobárny	12.1	100	0,4	25	80
chodby a komunikační prostory	9.1	100	0,4	28	40

Přehled výsledků

Název	Minimální hodnota	Průměrná hodnota	Maximální hodnota	Rovnoměrnost	Index podání barev
1.01 - 1.01 Ordinance 1 - Sestra					
Normálová osvětlenost	697 lx	873 / 500 lx	1179 lx	0,8 / 0,6	80 / 80
Činitel oslnění UGR	12,6	15,4	17,8 / 19,0		
Válcová osvětlenost	180,2 lx	255,5 / 150,0 lx	346,9 lx	0,71 / 0,1	
Strop - Normálová osvětlenost	66 lx	120 / 100 lx	147 lx	0,55 / 0,1	
Stěna 1 - Normálová osvětlenost	64 lx	306 / 150 lx	831 lx	0,21 / 0,1	
Stěna 2 - Normálová osvětlenost	59 lx	272 / 150 lx	593 lx	0,22 / 0,1	
Stěna 3 - Normálová osvětlenost	66 lx	198 / 150 lx	287 lx	0,33 / 0,1	
Stěna 4 - Normálová osvětlenost	74 lx	300 / 150 lx	587 lx	0,25 / 0,1	
Stěna 5 - Normálová osvětlenost	89 lx	345 / 150 lx	773 lx	0,26 / 0,1	
Stěna 6 - Normálová osvětlenost	77 lx	291 / 150 lx	590 lx	0,27 / 0,1	
Stěna 7 - Normálová osvětlenost	72 lx	275 / 150 lx	435 lx	0,26 / 0,1	
Stěna 8 - Normálová osvětlenost	60 lx	237 / 150 lx	466 lx	0,25 / 0,1	
Stěna 9 - Normálová osvětlenost	55 lx	255 / 150 lx	498 lx	0,22 / 0,1	
Stěna 10 - Normálová osvětlenost	32,7 lx	162 / 150 lx	266 lx	0,2 / 0,1	
Stěna 11 - Normálová osvětlenost	65 lx	337 / 150 lx	574 lx	0,19 / 0,1	
Stěna 12 - Normálová osvětlenost	26,3 lx	143 / 150 lx	248 lx	0,18 / 0,1	
Stěna 13 - Normálová osvětlenost	56 lx	267 / 150 lx	495 lx	0,21 / 0,1	
Stěna 14 - Normálová osvětlenost	56 lx	262 / 150 lx	629 lx	0,22 / 0,1	
Stěna 15 - Normálová osvětlenost	56 lx	217 / 150 lx	370 lx	0,26 / 0,1	
Stěna 16 - Normálová osvětlenost	79 lx	232 / 150 lx	371 lx	0,34 / 0,1	
1.02 - 1.02 Ordinance 1 - Lékař 1					
Normálová osvětlenost	834 lx	1286 / 1000 lx	1675 lx	0,65 / 0,7	90 / 90
Činitel oslnění UGR	15,1	16,5	18,4 / 19,0		
Válcová osvětlenost	212,4 lx	372,3 / 150,0 lx	487,3 lx	0,57 / 0,1	
Strop - Normálová osvětlenost	110 lx	177 / 100 lx	228 lx	0,62 / 0,1	
Stěna 1 - Normálová osvětlenost	98 lx	465 / 150 lx	999 lx	0,21 / 0,1	
Stěna 2 - Normálová osvětlenost	113 lx	499 / 150 lx	1087 lx	0,23 / 0,1	
Stěna 3 - Normálová osvětlenost	44,5 lx	179 / 150 lx	347 lx	0,25 / 0,1	
Stěna 4 - Normálová osvětlenost	79 lx	207 / 150 lx	333 lx	0,38 / 0,1	
Stěna 5 - Normálová osvětlenost	68 lx	305 / 150 lx	535 lx	0,22 / 0,1	
Stěna 6 - Normálová osvětlenost	86 lx	370 / 150 lx	668 lx	0,23 / 0,1	
1.03 - 1.03 Ordinance 1 - Lékař 2					
Normálová osvětlenost	940 lx	1303 / 1000 lx	1638 lx	0,72 / 0,7	90 / 90
Činitel oslnění UGR	14,5	16,4	18,4 / 19,0		
Válcová osvětlenost	283,2 lx	375,1 / 150,0 lx	447,5 lx	0,75 / 0,1	
Strop - Normálová osvětlenost	112 lx	175 / 100 lx	202 lx	0,64 / 0,1	
Stěna 1 - Normálová osvětlenost	52 lx	270 / 150 lx	477 lx	0,19 / 0,1	
Stěna 2 - Normálová osvětlenost	105 lx	384 / 150 lx	597 lx	0,27 / 0,1	
Stěna 3 - Normálová osvětlenost	96 lx	464 / 150 lx	1053 lx	0,21 / 0,1	
Stěna 4 - Normálová osvětlenost	76 lx	254 / 150 lx	375 lx	0,3 / 0,1	
Stěna 5 - Normálová osvětlenost	72 lx	305 / 150 lx	454 lx	0,24 / 0,1	
Stěna 6 - Normálová osvětlenost	93 lx	356 / 150 lx	557 lx	0,26 / 0,1	
Stěna 7 - Normálová osvětlenost	78 lx	451 / 150 lx	1141 lx	0,17 / 0,1	
Stěna 8 - Normálová osvětlenost	66 lx	189 / 150 lx	277 lx	0,35 / 0,1	
Stěna 9 - Normálová osvětlenost	94 lx	318 / 150 lx	478 lx	0,3 / 0,1	
Stěna 10 - Normálová osvětlenost	38 lx	212 / 150 lx	420 lx	0,18 / 0,1	

Stěna 11 - Normálová osvětlenost	50 lx	266 / 150 lx	503 lx	0,19 / 0,1
Stěna 12 - Normálová osvětlenost	53 lx	249 / 150 lx	460 lx	0,21 / 0,1

1.04 - 1.04 Ordinace 2 - sesterna

Normálová osvětlenost	620 lx	1122 / 500 lx	1696 lx	0,55 / 0,6	80 / 80
Činitel oslnění UGR	12,4	15,8	17,8 / 19,0		
Válcová osvětlenost	212,3 lx	335,7 / 150,0 lx	450,4 lx	0,63 / 0,1	
Strop - Normálová osvětlenost	86 lx	140 / 100 lx	167 lx	0,61 / 0,1	

Název	Minimální hodnota	Průměrná hodnota	Maximální hodnota	Rovnoměrnost	Index podání barev
1.04 - 1.04 Ordinance 2 - sesterna					
Stěna 1 - Normálová osvětlenost	61 lx	267 / 150 lx	435 lx	0,23 / 0,1	
Stěna 2 - Normálová osvětlenost	65 lx	327 / 150 lx	727 lx	0,2 / 0,1	
Stěna 3 - Normálová osvětlenost	77 lx	257 / 150 lx	431 lx	0,3 / 0,1	
Stěna 4 - Normálová osvětlenost	69 lx	370 / 150 lx	720 lx	0,19 / 0,1	
Stěna 5 - Normálová osvětlenost	81 lx	340 / 150 lx	561 lx	0,24 / 0,1	
Stěna 6 - Normálová osvětlenost	45,7 lx	166 / 150 lx	295 lx	0,28 / 0,1	
Stěna 7 - Normálová osvětlenost	65 lx	206 / 150 lx	366 lx	0,31 / 0,1	
Stěna 8 - Normálová osvětlenost	49,6 lx	136 / 150 lx	210 lx	0,36 / 0,1	
Stěna 9 - Normálová osvětlenost	52 lx	247 / 150 lx	433 lx	0,21 / 0,1	
Stěna 10 - Normálová osvětlenost	63 lx	315 / 150 lx	590 lx	0,2 / 0,1	
Stěna 11 - Normálová osvětlenost	37 lx	155 / 150 lx	234 lx	0,24 / 0,1	
Stěna 12 - Normálová osvětlenost	59 lx	242 / 150 lx	369 lx	0,24 / 0,1	
1.05 - 1.05 Ordinance 2 - Lékař					
Normálová osvětlenost	735 lx	1371 / 1000 lx	1907 lx	0,54 / 0,7	90 / 90
Činitel oslnění UGR	12,8	16,4	18,1 / 19,0		
Válcová osvětlenost	237,3 lx	397,9 / 150,0 lx	528,3 lx	0,6 / 0,1	
Strop - Normálová osvětlenost	131 lx	184 / 100 lx	216 lx	0,71 / 0,1	
Stěna 1 - Normálová osvětlenost	86 lx	448 / 150 lx	936 lx	0,19 / 0,1	
Stěna 2 - Normálová osvětlenost	79 lx	364 / 150 lx	558 lx	0,22 / 0,1	
Stěna 3 - Normálová osvětlenost	116 lx	481 / 150 lx	691 lx	0,24 / 0,1	
Stěna 4 - Normálová osvětlenost	70 lx	272 / 150 lx	436 lx	0,26 / 0,1	
Stěna 5 - Normálová osvětlenost	85 lx	293 / 150 lx	483 lx	0,29 / 0,1	
Stěna 6 - Normálová osvětlenost	83 lx	353 / 150 lx	531 lx	0,24 / 0,1	
Stěna 7 - Normálová osvětlenost	61 lx	316 / 150 lx	788 lx	0,19 / 0,1	
Stěna 8 - Normálová osvětlenost	116 lx	460 / 150 lx	577 lx	0,25 / 0,1	
Stěna 9 - Normálová osvětlenost	75 lx	347 / 150 lx	697 lx	0,22 / 0,1	
Stěna 10 - Normálová osvětlenost	104 lx	411 / 150 lx	561 lx	0,25 / 0,1	
Stěna 11 - Normálová osvětlenost	100 lx	415 / 150 lx	666 lx	0,24 / 0,1	
Stěna 12 - Normálová osvětlenost	95 lx	416 / 150 lx	601 lx	0,23 / 0,1	
Stěna 13 - Normálová osvětlenost	67 lx	282 / 150 lx	481 lx	0,24 / 0,1	
Stěna 14 - Normálová osvětlenost	83 lx	468 / 150 lx	1294 lx	0,18 / 0,1	
1.06 - 1.06 Šatna					
Normálová osvětlenost	286 lx	410 / 300 lx	524 lx	0,7 / 0,6	80 / 80
Činitel oslnění UGR	0,0	13,9	18,3 / 22,0		
Válcová osvětlenost	110,9 lx	128,2 / 75,0 lx	152,3 lx	0,87 / 0,1	
Strop - Normálová osvětlenost	44,6 lx	55 / 50 lx	62 lx	0,82 / 0,1	
Stěna 1 - Normálová osvětlenost	22,4 lx	172 / 75 lx	326 lx	0,13 / 0,1	
Stěna 2 - Normálová osvětlenost	19,3 lx	71 / 75 lx	109 lx	0,27 / 0,1	
Stěna 3 - Normálová osvětlenost	25,7 lx	105 / 75 lx	149 lx	0,25 / 0,1	
Stěna 4 - Normálová osvětlenost	24,3 lx	145 / 75 lx	366 lx	0,17 / 0,1	
Stěna 5 - Normálová osvětlenost	29,2 lx	117 / 75 lx	171 lx	0,25 / 0,1	
Stěna 6 - Normálová osvětlenost	26,9 lx	164 / 75 lx	354 lx	0,16 / 0,1	
1.07 - 1.07 Kuchyňka					
Normálová osvětlenost	432 lx	568 / 300 lx	706 lx	0,76 / 0,6	80 / 80
Činitel oslnění UGR	14,9	15,6	16,1 / 22,0		
Válcová osvětlenost	144,6 lx	187,9 / 75,0 lx	229,0 lx	0,77 / 0,1	
Strop - Normálová osvětlenost	88 lx	102 / 50 lx	110 lx	0,87 / 0,1	
Stěna 1 - Normálová osvětlenost	56 lx	242 / 75 lx	401 lx	0,23 / 0,1	
Stěna 2 - Normálová osvětlenost	57 lx	232 / 75 lx	349 lx	0,24 / 0,1	
Stěna 3 - Normálová osvětlenost	56 lx	242 / 75 lx	401 lx	0,23 / 0,1	
Stěna 4 - Normálová osvětlenost	105 lx	237 / 75 lx	349 lx	0,44 / 0,1	
1.08 - 1.08 Denní místnost					
Normálová osvětlenost	240 lx	375 / 300 lx	483 lx	0,64 / 0,6	80 / 80

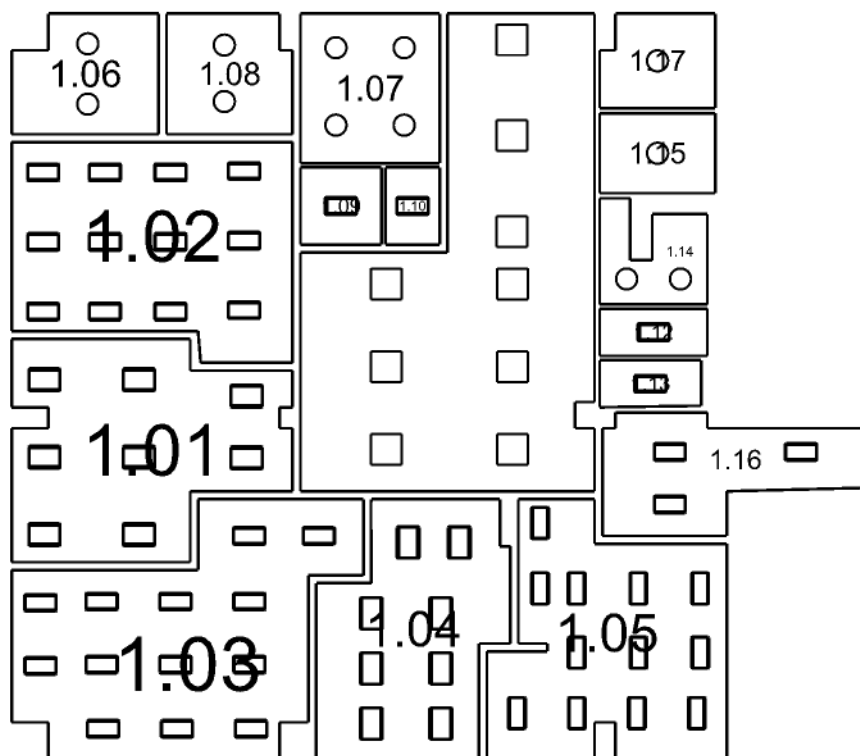
Název	Minimální hodnota	Průměrná hodnota	Maximální hodnota	Rovnoměrnost	Index podání barev
1.08 - 1.08 Denní místnost					
Činitel oslnění UGR	0,0	13,3	17,4 / 22,0		
Válcová osvětlenost	82,4 lx	118,6 / 75,0 lx	136,4 lx	0,7 / 0,1	
Strop - Normálová osvětlenost	42,8 lx	60 / 50 lx	74 lx	0,71 / 0,1	
Stěna 1 - Normálová osvětlenost	37,4 lx	150 / 75 lx	211 lx	0,25 / 0,1	
Stěna 2 - Normálová osvětlenost	31,3 lx	152 / 75 lx	373 lx	0,21 / 0,1	
Stěna 3 - Normálová osvětlenost	36,3 lx	130 / 75 lx	184 lx	0,28 / 0,1	
Stěna 4 - Normálová osvětlenost	24,5 lx	70 / 75 lx	89 lx	0,35 / 0,1	
Stěna 5 - Normálová osvětlenost	44,2 lx	144 / 75 lx	212 lx	0,31 / 0,1	
Stěna 6 - Normálová osvětlenost	53 lx	172 / 75 lx	432 lx	0,31 / 0,1	
1.09 - 1.09 - Umývárna personál					
Normálová osvětlenost	408 lx	464 / 200 lx	522 lx	0,88 / 0,4	90 / 80
Činitel oslnění UGR	0,0	0,0	0,0 / 25,0		
Válcová osvětlenost	117,5 lx	126,1 / 75,0 lx	132,9 lx	0,93 / 0,1	
Strop - Normálová osvětlenost	58 lx	73 / 50 lx	87 lx	0,79 / 0,1	
Stěna 1 - Normálová osvětlenost	45,6 lx	232 / 75 lx	397 lx	0,2 / 0,1	
Stěna 2 - Normálová osvětlenost	46,3 lx	186 / 75 lx	329 lx	0,25 / 0,1	
Stěna 3 - Normálová osvětlenost	45,6 lx	232 / 75 lx	397 lx	0,2 / 0,1	
Stěna 4 - Normálová osvětlenost	46,3 lx	186 / 75 lx	329 lx	0,25 / 0,1	
1.10 - 1.10 - WC personál					
Normálová osvětlenost	471 lx	501 / 200 lx	541 lx	0,94 / 0,4	90 / 80
Činitel oslnění UGR	0,0	0,0	0,0 / 25,0		
Válcová osvětlenost	120,2 lx	125,3 / 75,0 lx	135,6 lx	0,96 / 0,1	
Strop - Normálová osvětlenost	104 lx	124 / 50 lx	148 lx	0,83 / 0,1	
Stěna 1 - Normálová osvětlenost	76 lx	308 / 75 lx	671 lx	0,25 / 0,1	
Stěna 2 - Normálová osvětlenost	67 lx	217 / 75 lx	402 lx	0,31 / 0,1	
Stěna 3 - Normálová osvětlenost	76 lx	308 / 75 lx	671 lx	0,25 / 0,1	
Stěna 4 - Normálová osvětlenost	67 lx	217 / 75 lx	402 lx	0,31 / 0,1	
1.11 - 1.11 Čekárna					
Normálová osvětlenost	209 lx	455 / 200 lx	681 lx	0,46 / 0,4	80 / 80
Činitel oslnění UGR	18,3	19,3	20,5 / 22,0		
Válcová osvětlenost	89,2 lx	190,3 / 75,0 lx	266,0 lx	0,47 / 0,1	
Strop - Normálová osvětlenost	39,6 lx	82 / 30 lx	114 lx	0,48 / 0,1	
Stěna 1 - Normálová osvětlenost	65 lx	204 / 75 lx	332 lx	0,32 / 0,1	
Stěna 2 - Normálová osvětlenost	42,5 lx	250 / 75 lx	756 lx	0,17 / 0,1	
Stěna 3 - Normálová osvětlenost	43,7 lx	181 / 75 lx	280 lx	0,24 / 0,1	
Stěna 4 - Normálová osvětlenost	43,9 lx	220 / 75 lx	488 lx	0,2 / 0,1	
Stěna 5 - Normálová osvětlenost	32,5 lx	150 / 75 lx	235 lx	0,22 / 0,1	
Stěna 6 - Normálová osvětlenost	25,6 lx	83 / 75 lx	121 lx	0,31 / 0,1	
Stěna 7 - Normálová osvětlenost	54 lx	240 / 75 lx	340 lx	0,22 / 0,1	
Stěna 8 - Normálová osvětlenost	35,3 lx	143 / 75 lx	203 lx	0,25 / 0,1	
Stěna 9 - Normálová osvětlenost	49 lx	197 / 75 lx	314 lx	0,25 / 0,1	
Stěna 10 - Normálová osvětlenost	54 lx	220 / 75 lx	643 lx	0,25 / 0,1	
1.12 - 1.12 Umývárna pacienti					
Normálová osvětlenost	348 lx	450 / 200 lx	529 lx	0,77 / 0,4	90 / 80
Činitel oslnění UGR	0,0	0,0	0,0 / 25,0		
Válcová osvětlenost	106,3 lx	117,7 / 75,0 lx	132,9 lx	0,9 / 0,1	
Strop - Normálová osvětlenost	50 lx	84 / 50 lx	115 lx	0,6 / 0,1	
Stěna 1 - Normálová osvětlenost	43,7 lx	201 / 75 lx	388 lx	0,22 / 0,1	
Stěna 2 - Normálová osvětlenost	51 lx	236 / 75 lx	769 lx	0,22 / 0,1	
Stěna 3 - Normálová osvětlenost	43,7 lx	201 / 75 lx	388 lx	0,22 / 0,1	
Stěna 4 - Normálová osvětlenost	51 lx	236 / 75 lx	770 lx	0,22 / 0,1	
1.13 - 1.13 - WC Pacienti					
Normálová osvětlenost	388 lx	484 / 200 lx	563 lx	0,8 / 0,4	90 / 80

Název	Minimální hodnota	Průměrná hodnota	Maximální hodnota	Rovnoměrnost	Index podání barev
1.13 - 1.13 - WC Pacienti					
Činitel oslnění UGR	0,0	0,0	0,0 / 25,0		
Válcová osvětlenost	112,4 lx	126,1 / 75,0 lx	142,6 lx	0,89 / 0,1	
Strop - Normálová osvětlenost	54 lx	85 / 50 lx	113 lx	0,64 / 0,1	
Stěna 1 - Normálová osvětlenost	41,1 lx	214 / 75 lx	431 lx	0,19 / 0,1	
Stěna 2 - Normálová osvětlenost	46,7 lx	241 / 75 lx	781 lx	0,19 / 0,1	
Stěna 3 - Normálová osvětlenost	40,6 lx	214 / 75 lx	435 lx	0,19 / 0,1	
Stěna 4 - Normálová osvětlenost	47,7 lx	238 / 75 lx	729 lx	0,2 / 0,1	
1.14 - 1.14 - Úklid					
Normálová osvětlenost	150 lx	360 / 200 lx	618 lx	0,42 / 0,4	80 / 80
Činitel oslnění UGR	0,0	10,6	17,0 / 25,0		
Válcová osvětlenost	56,5 lx	111,0 / 75,0 lx	180,5 lx	0,51 / 0,1	
Strop - Normálová osvětlenost	27,7 lx	63 / 50 lx	101 lx	0,44 / 0,1	
Stěna 1 - Normálová osvětlenost	15 lx	169 / 75 lx	519 lx	0,089 / 0,1	
Stěna 2 - Normálová osvětlenost	40,7 lx	271 / 75 lx	518 lx	0,15 / 0,1	
Stěna 3 - Normálová osvětlenost	38,8 lx	222 / 75 lx	506 lx	0,17 / 0,1	
Stěna 4 - Normálová osvětlenost	38,4 lx	118 / 75 lx	166 lx	0,33 / 0,1	
Stěna 5 - Normálová osvětlenost	26,8 lx	112 / 75 lx	270 lx	0,24 / 0,1	
Stěna 6 - Normálová osvětlenost	58 lx	308 / 75 lx	884 lx	0,19 / 0,1	
Stěna 7 - Normálová osvětlenost	13,8 lx	51 / 75 lx	113 lx	0,27 / 0,1	
Stěna 8 - Normálová osvětlenost	20,3 lx	68 / 75 lx	87 lx	0,3 / 0,1	
1.15 - 1.15 - Ordinace odpad					
Normálová osvětlenost	214 lx	225 / 100 lx	245 lx	0,95 / 0,4	80 / 80
Činitel oslnění UGR	0,0	0,0	0,0 / 25,0		
Válcová osvětlenost	60,5 lx	66,9 / 50,0 lx	70,2 lx	0,9 / 0,1	
Strop - Normálová osvětlenost	48,3 lx	50 / 30 lx	55 lx	0,96 / 0,1	
Stěna 1 - Normálová osvětlenost	43,9 lx	103 / 50 lx	147 lx	0,43 / 0,1	
Stěna 2 - Normálová osvětlenost	42,3 lx	117 / 50 lx	254 lx	0,36 / 0,1	
Stěna 3 - Normálová osvětlenost	43,9 lx	103 / 50 lx	147 lx	0,43 / 0,1	
Stěna 4 - Normálová osvětlenost	42,3 lx	117 / 50 lx	254 lx	0,36 / 0,1	
1.16 - 1.16 - Ordinace sklad					
Normálová osvětlenost	362 lx	605 / 100 lx	849 lx	0,6 / 0,4	90 / 80
Činitel oslnění UGR	0,0	13,4	20,2 / 25,0		
Válcová osvětlenost	112,8 lx	171,4 / 50,0 lx	229,3 lx	0,66 / 0,1	
Strop - Normálová osvětlenost	57 lx	75 / 30 lx	87 lx	0,76 / 0,1	
Stěna 1 - Normálová osvětlenost	29,7 lx	157 / 50 lx	256 lx	0,19 / 0,1	
Stěna 2 - Normálová osvětlenost	31,8 lx	121 / 50 lx	169 lx	0,26 / 0,1	
Stěna 3 - Normálová osvětlenost	43,4 lx	194 / 50 lx	338 lx	0,22 / 0,1	
Stěna 4 - Normálová osvětlenost	41,3 lx	208 / 50 lx	391 lx	0,2 / 0,1	
Stěna 5 - Normálová osvětlenost	32,4 lx	216 / 50 lx	395 lx	0,15 / 0,1	
Stěna 6 - Normálová osvětlenost	39,2 lx	163 / 50 lx	338 lx	0,24 / 0,1	
Stěna 7 - Normálová osvětlenost	37,5 lx	154 / 50 lx	256 lx	0,24 / 0,1	
Stěna 8 - Normálová osvětlenost	30,4 lx	188 / 50 lx	587 lx	0,16 / 0,1	
Stěna 9 - Normálová osvětlenost	28,6 lx	172 / 50 lx	313 lx	0,17 / 0,1	
Stěna 10 - Normálová osvětlenost	44,5 lx	197 / 50 lx	336 lx	0,23 / 0,1	
1.17 - 1.17 - Zádveří					
Normálová osvětlenost	188 lx	208 / 100 lx	248 lx	0,9 / 0,4	80 / 40
Činitel oslnění UGR	0,0	0,0	0,0 / 28,0		
Válcová osvětlenost	49,2 lx	62,8 / 50,0 lx	67,0 lx	0,78 / 0,1	
Strop - Normálová osvětlenost	38,9 lx	42,6 / 30 lx	46,5 lx	0,91 / 0,1	
Stěna 1 - Normálová osvětlenost	30,9 lx	107 / 50 lx	204 lx	0,29 / 0,1	
Stěna 2 - Normálová osvětlenost	20,5 lx	50 / 50 lx	81 lx	0,41 / 0,1	
Stěna 3 - Normálová osvětlenost	30,5 lx	95 / 50 lx	147 lx	0,32 / 0,1	
Stěna 4 - Normálová osvětlenost	34,6 lx	101 / 50 lx	189 lx	0,34 / 0,1	

Název	Minimální hodnota	Průměrná hodnota	Maximální hodnota	Rovnoměrnost	Index podání barev
1.17 - 1.17 - Zádveří					
Stěna 5 - Normálová osvětlenost	33,1 lx	92 / 50 lx	153 lx	0,36 / 0,1	
Stěna 6 - Normálová osvětlenost	31,7 lx	101 / 50 lx	186 lx	0,31 / 0,1	

Pokud jsou ve sloupci uvedeny dvě hodnoty oddělené lomítkem, pak číslo před lomítkem je vypočítaná hodnota a číslo za lomítkem je požadovaná (minimální nebo maximální) hodnota.

Půdorys - 1 Podlaží



1.01: **1.01 Ordinance 1 - Sestra** | 1.02: **1.02 Ordinance 1 - Lékař 1** | 1.03: **1.03 Ordinance 1 - Lékař 2** | 1.04: **1.04 Ordinance 2 - sesterna** | 1.05: **1.05 Ordinance 2 - Lékař** | 1.06: **1.06 Šatna** | 1.07: **1.07 Kuchyňka** | 1.08: **1.08 Denní místnost** | 1.09: **1.09 - Umývárna personál** | 1.10: **1.10 - WC personál** | 1.11: **1.11 Čekárna** | 1.12: **1.12 Umývárna pacienti** | 1.13: **1.13 - WC Pacienti** | 1.14: **1.14 - Úklid** | 1.15: **1.15 - Ordinance odpad** | 1.16: **1.16 - Ordinance sklad** | 1.17: **1.17 - Zádveří**

1.01 1.01 Ordinance 1 - Sestra 46.1 - kanceláře zaměstnanců**Výpočet**

Počet odrazů	3
Úroveň denního osvětlení	Minimální
Typ otvorů	Automaticky detekovat
Dělicí poměr otvoru	30
Rozměr elementární plochy	200,00 mm
Dělicí poměr svítidla	10

Údržba

Čistota prostředí	Čisté
Údržbu počítat	Ano
Interval obnovy povrchů	36 m
Interval čištění svítidel	12 m
Funkční spolehlivost	100 %
Výměna světelných zdrojů	Individuální

Geometrie

Výška	3000,00 mm
Plocha	18,6 m²

Odrážnost

Podlaha	0,3
Strop	0,7
Stěny	0,5

Vytvořit místa úkolu podle normy

Vytvořit místo úkolu pro válcovou osvětlenost	True
---	------

Osvětlenost na stěnách a stropu

Stěna	Strop	Stěna 1	Stěna 2	Stěna 3	Stěna 4	Stěna 5	Stěna 6	Stěna 7
Osvětlenost lx	120,1	305,5	271,7	198,1	300,2	345,4	291,0	275,5
Stěna	Stěna 8	Stěna 9	Stěna 10	Stěna 11	Stěna 12	Stěna 13	Stěna 14	Stěna 15
Osvětlenost lx	237,2	254,8	162,2	337,4	143,2	266,8	261,8	216,6
Stěna	Stěna 16							
Osvětlenost lx	232,4							

Soustava svítidel 1 - ZCLED3G4-28L840/ZK-LOS , Louvre 28W/4000 K, CRI>80, 4 rows, ZK (T)**Vlastnosti pravidelné skupiny**

Natočení soustavy	0,0	0,0	0,0	°
Natočení svítidel				

Údržba

Přímý udržovací činitel	0,712
-------------------------	-------

Nastavení

Výška	3000,00 mm
-------	------------

Počty

Počet použitých svítidel	3
--------------------------	---

Plocha	Podlaha
Počátek	-0,0 -0,0 3000,0 mm

Soustava svítidel 2 - ZCLED3G4-28L840/ZK-LOS , Louvre 28W/4000 K, CRI>80, 4 rows, ZK (T)**Vlastnosti pravidelné skupiny**

Natočení soustavy	0,0	0,0	0,0	°
Natočení svítidel				

Údržba

Přímý udržovací činitel	0,712
-------------------------	-------

Nastavení

Výška	2950,00 mm
-------	------------

Počty

Počet použitých svítidel	3
--------------------------	---

Plocha	Podlaha
Počátek	-0,0 -0,0 2950,0 mm

Soustava svítidel 3 - ZCLED3G4-28L840/ZK-LOS , Louvre 28W/4000 K, CRI>80, 4 rows, ZK (T)**Vlastnosti pravidelné skupiny**

Natočení soustavy	0,0	0,0	0,0	°
Natočení svítidel				

Údržba

Přímý udržovací činitel	0,712
-------------------------	-------

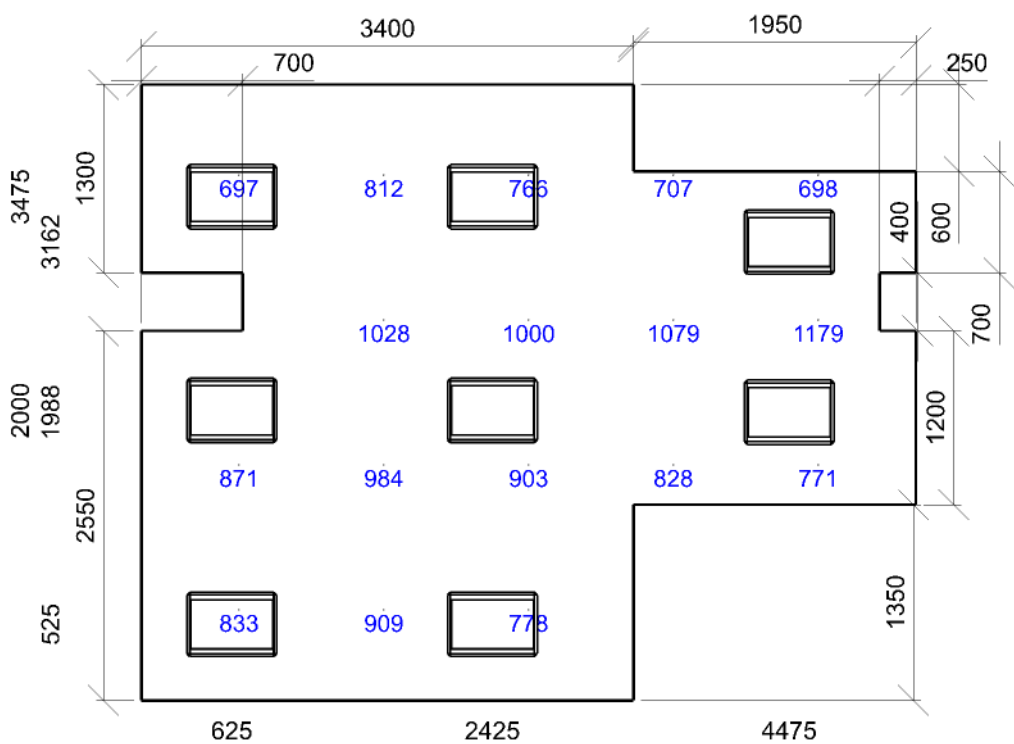
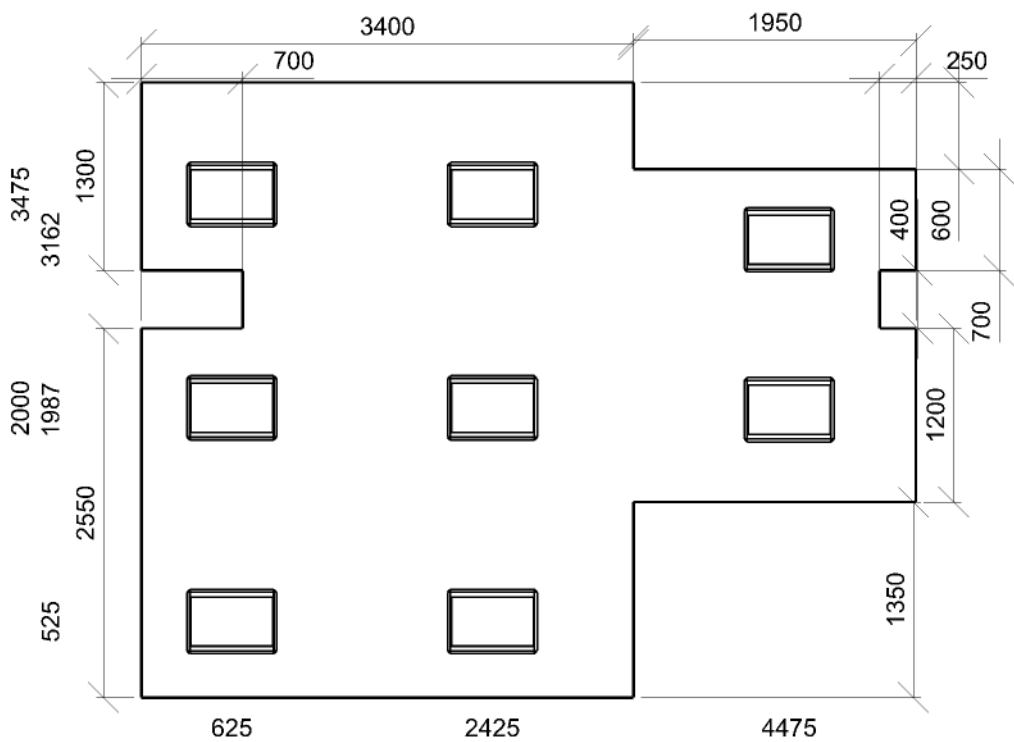
Nastavení

Výška	2600,00 mm
-------	------------

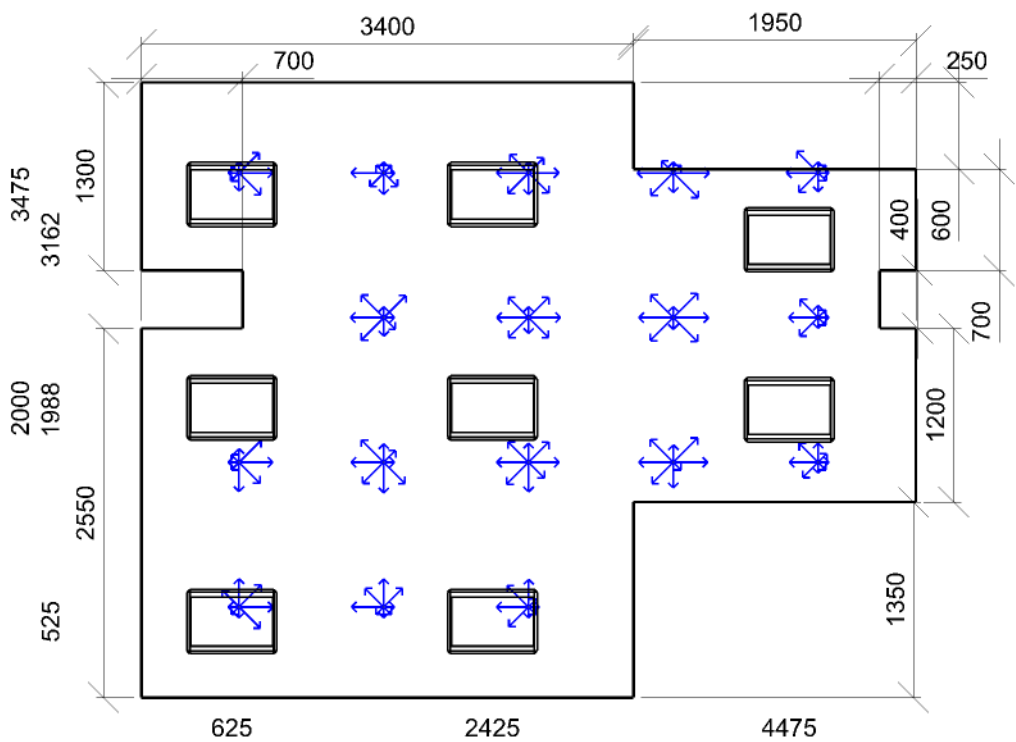
Počty

Počet použitých svítidel	2
--------------------------	---

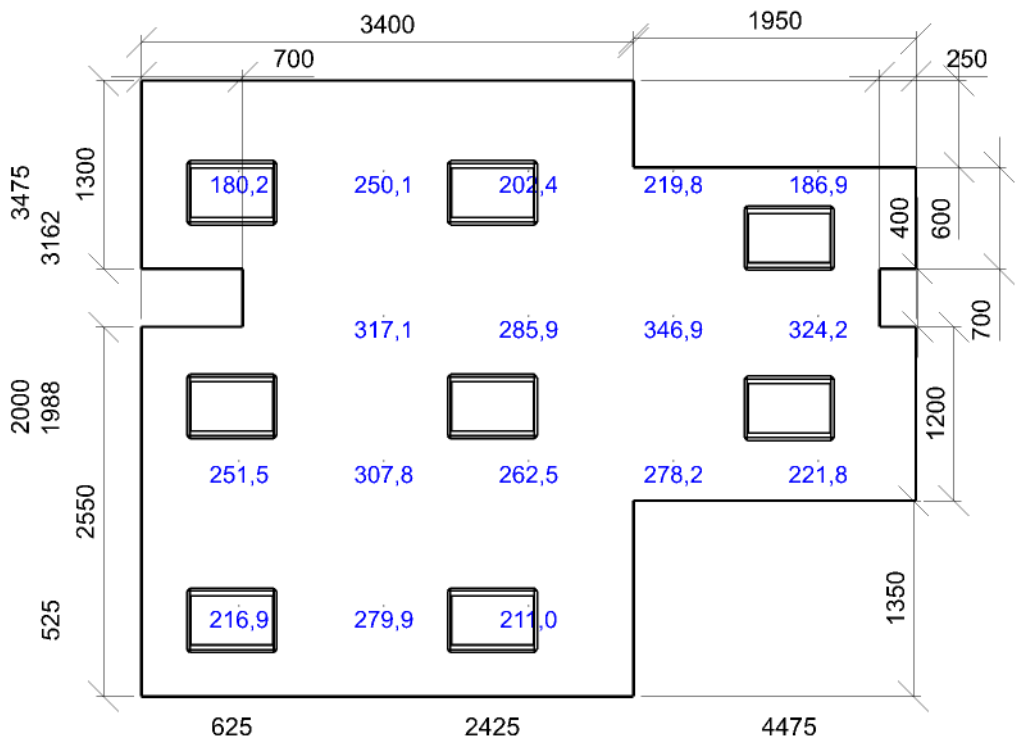
Plocha	Podlaha
Počátek	-0,0 -0,0 2600,0 mm



E_{min}/E_m/E_{max}: **697/873/1179 lx** | Rovnoměrnost: **0,8** | Udržovací čísel: **0,68**
Výška: **850,00 mm** | Odsazení: **675,00 x 625,00 mm** | Rozteče: **1000,00 x 1000,00 mm**



Min/Avg/Max: **12,6/15,4/17,8** | Odklon od roviny: **0,00 °**
Výška: **1200,00 mm** | Odsazení: **675,00 x 625,00 mm** | Rozteče: **1000,00 x 1000,00 mm**



Emin/Em/Emax: **180,2/255,5/346,9 lx** | Rovnoměrnost: **0,71** | Udržovací činitel: **0,59**
Výška: **1200,00 mm** | Odsazení: **675,00 x 625,00 mm** | Rozteče: **1000,00 x 1000,00 mm**

1.02 1.02 Ordinance 1 - Lékař 1 47.4 - vyšetřovací a léčebné úkony**Výpočet**

Počet odrazů	3
Úroveň denního osvětlení	Minimální
Typ otvorů	Automaticky detekovat
Dělicí poměr otvoru	30
Rozměr elementární plochy	200,00 mm
Dělicí poměr svítidla	10

Údržba

Čistota prostředí	Čisté
Údržbu počítat	Ano
Interval obnovy povrchů	36 m
Interval čištění svítidel	12 m
Funkční spolehlivost	100 %
Výměna světelných zdrojů	Individuální

Geometrie

Výška	3000,00 mm
Plocha	20,3 m²

Odraznost

Podlaha	0,3
Strop	0,7
Stěny	0,5

Vytvořit místa úkolu podle normy

Vytvořit místo úkolu pro válcovou osvětlenost	True
---	------

Soustava svítidel 1 - ZCLED3G3-28L840/ZK-LOS , Louvre 28W/4000 K, CRI>80, 3 rows, ZK (Z6)**Vlastnosti pravidelné skupiny**

Natočení soustavy	0,0	0,0	0,0	°
Natočení svítidel				

Údržba

Přímý udržovací činitel	0,712
-------------------------	-------

Nastavení

Výška	3000,00 mm
-------	------------

Počty

Počet použitých svítidel	3
--------------------------	---

Plocha	Podlaha
Počátek	0,0 -600,0 3000,0 mm

Soustava svítidel 2 - ZCLED3G3-28L840/ZK-LOS , Louvre 28W/4000 K, CRI>80, 3 rows, ZK (Z6)**Vlastnosti pravidelné skupiny**

Natočení soustavy	0,0	0,0	0,0	°
Natočení svítidel				

Údržba

Přímý udržovací činitel	0,712
-------------------------	-------

Nastavení

Výška	2950,00 mm
-------	------------

Počty

Počet použitých svítidel	6
--------------------------	---

Plocha	Podlaha
Počátek	0,0 -600,0 2950,0 mm

Soustava svítidel 3 - ZCLED3G3-28L840/ZK-LOS , Louvre 28W/4000 K, CRI>80, 3 rows, ZK (Z6)**Vlastnosti pravidelné skupiny**

Natočení soustavy	0,0	0,0	0,0	°
Natočení svítidel				

Údržba

Přímý udržovací činitel	0,712
-------------------------	-------

Nastavení

Výška	2600,00 mm
-------	------------

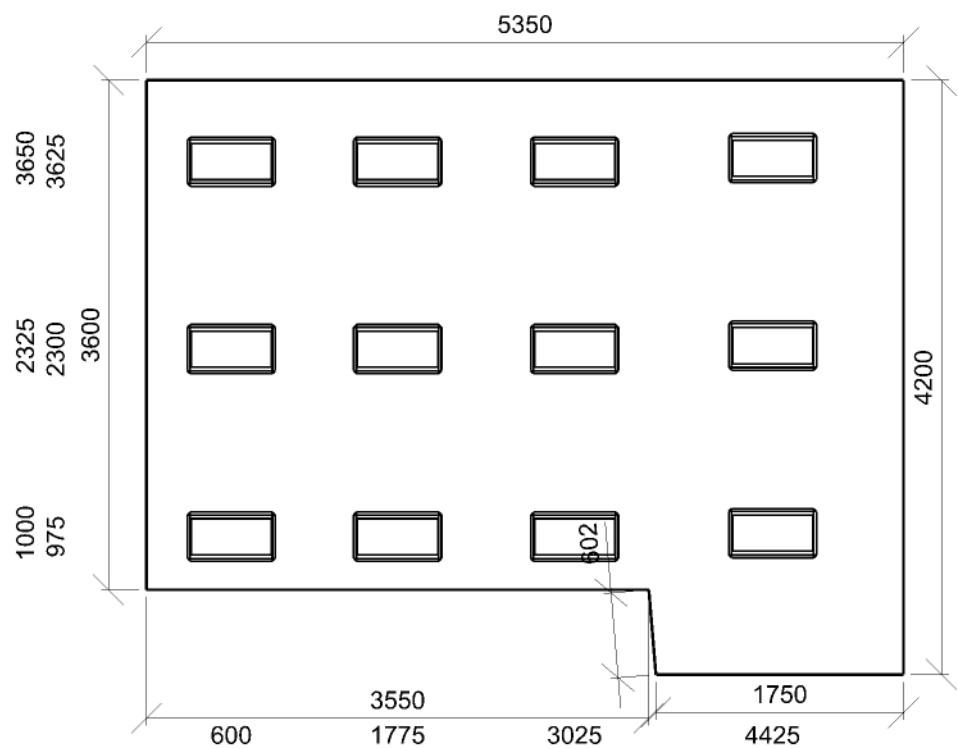
Počty

Počet použitých svítidel	3
--------------------------	---

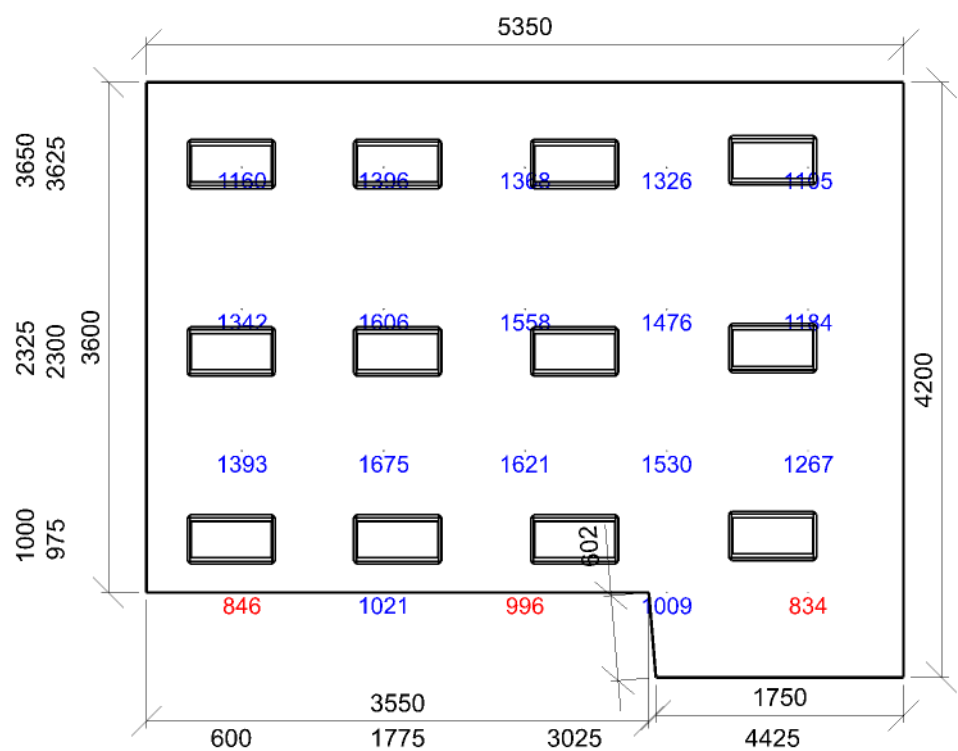
Plocha	Podlaha
Počátek	0,0 -600,0 2600,0 mm

Osvětlenost na stěnách a stropu

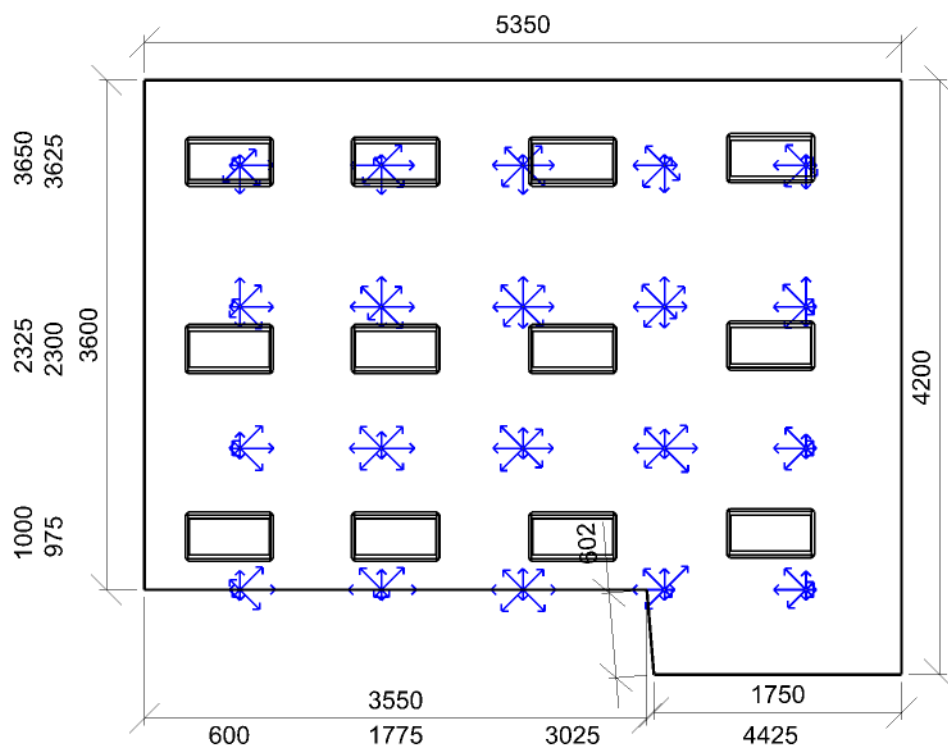
Stěna	Strop	Stěna 1	Stěna 2	Stěna 3	Stěna 4	Stěna 5	Stěna 6
Osvětlenost lx	176,7	465,2	498,7	179,4	207,4	305,1	370,5



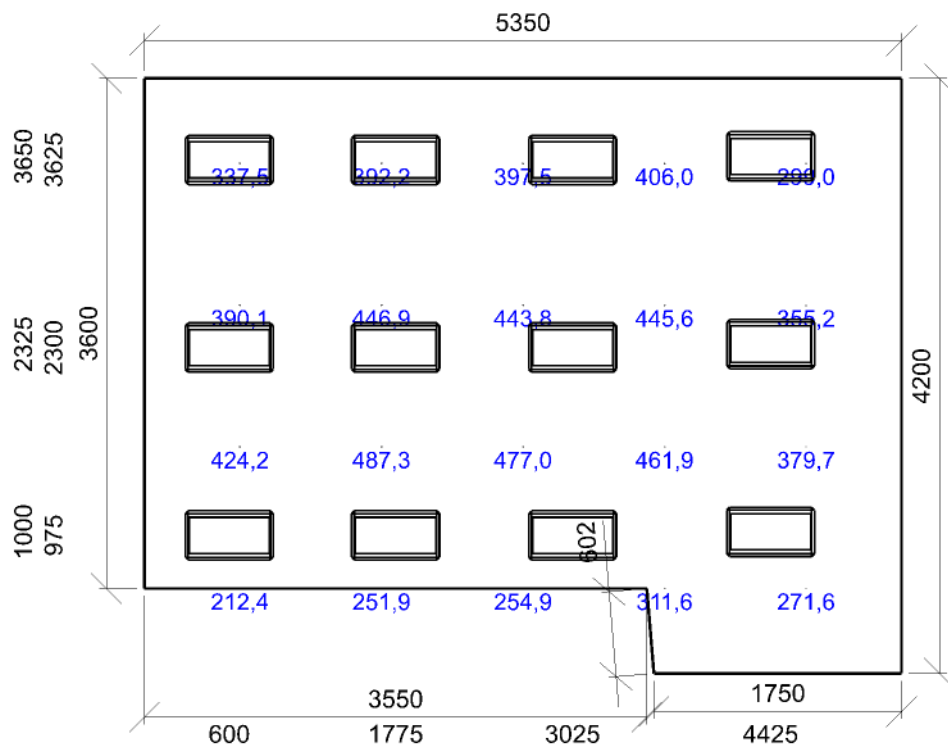
Normálová osvětlenost - 1.02 1.02 Ordinace 1 - Lékař 1



Emin/Em/Emax: **834/1286/1675 lx** | Rovnoměrnost: **0,65** | Udržovací čísel: **0,68**
Výška: **850,00 mm** | Odsazení: **675,00 x 600,00 mm** | Rozteče: **1000,00 x 1000,00 mm**



Min/Avg/Max: **15,1/16,5/18,4** | Odklon od roviny: **0,00 °**
 Výška: **1200,00 mm** | Odsazení: **675,00 x 600,00 mm** | Rozteče: **1000,00 x 1000,00 mm**



Emin/Em/Emax: **212,4/372,3/487,3 lx** | Rovnoměrnost: **0,57** | Udržovací činitel: **0,59**
 Výška: **1200,00 mm** | Odsazení: **675,00 x 600,00 mm** | Rozteče: **1000,00 x 1000,00 mm**

1.03 1.03 Ordinance 1 - Lekář 2 47.4 - vyšetřovací a léčebné úkony**Výpočet**

Počet odrazů	3
Úroveň denního osvětlení	Minimální
Typ otvorů	Automaticky detekovat
Dělicí poměr otvoru	30
Rozměr elementární plochy	200,00 mm
Dělicí poměr svítidla	10

Údržba

Čistota prostředí	Čisté
Údržbu počítat	Ano
Interval obnovy povrchů	36 m
Interval čištění svítidel	12 m
Funkční spolehlivost	100 %
Výměna světelných zdrojů	Individuální

Geometrie

Výška	3000,00 mm
Plocha	23,8 m²

Odrážnost

Podlaha	0,3
Strop	0,7
Stěny	0,5

Vytvořit místa úkolu podle normy

Vytvořit místo úkolu pro válcovou osvětlenost	True
---	------

Osvětlenost na stěnách a stropu

Stěna	Strop	Stěna 1	Stěna 2	Stěna 3	Stěna 4	Stěna 5	Stěna 6	Stěna 7
Osvětlenost lx	175,4	269,9	383,8	464,0	254,4	305,4	355,8	450,8
Stěna	Stěna 8	Stěna 9	Stěna 10	Stěna 11	Stěna 12			
Osvětlenost lx	189,4	317,6	211,8	266,0	248,7			

Soustava svítidel 1 - ZCLED3G3-28L840/ZK-LOS , Louvre 28W/4000 K, CRI>80, 3 rows, ZK (Z6)**Vlastnosti pravidelné skupiny**

Natočení soustavy	0,0	0,0	0,0	°
Natočení svítidel				

Údržba

Přímý udržovací činitel	0,712
-------------------------	-------

Nastavení

Výška	3000,00 mm
-------	------------

Počty

Počet použitých svítidel	2
--------------------------	---

Plocha	Podlaha
Počátek	0,0 -700,0 3000,0 mm

Soustava svítidel 2 - ZCLED3G3-28L840/ZK-LOS , Louvre 28W/4000 K, CRI>80, 3 rows, ZK (Z6)**Vlastnosti pravidelné skupiny**

Natočení soustavy	0,0	0,0	0,0	°
Natočení svítidel				

Údržba

Přímý udržovací činitel	0,712
-------------------------	-------

Nastavení

Výška	2950,00 mm
-------	------------

Počty

Počet použitých svítidel	3
--------------------------	---

Plocha	Podlaha
Počátek	0,0 -700,0 2950,0 mm

Soustava svítidel 3 - ZCLED3G3-28L840/ZK-LOS , Louvre 28W/4000 K, CRI>80, 3 rows, ZK (Z6)**Vlastnosti pravidelné skupiny**

Natočení soustavy	0,0	0,0	0,0	°
Natočení svítidel				

Údržba

Přímý udržovací činitel	0,712
-------------------------	-------

Nastavení

Výška	2950,00 mm
-------	------------

Počty

Počet použitých svítidel	6
--------------------------	---

Plocha	Podlaha
Počátek	0,0 -700,0 2950,0 mm

Soustava svítidel 4 - ZCLED3G3-28L840/ZK-LOS , Louvre 28W/4000 K, CRI>80, 3 rows, ZK (Z6)

Vlastnosti pravidelné skupiny

Natočení soustavy	0,0	0,0	0,0	°
Natočení svítidel				

Údržba

Přímý udržovací činitel	0,712
-------------------------	-------

Nastavení

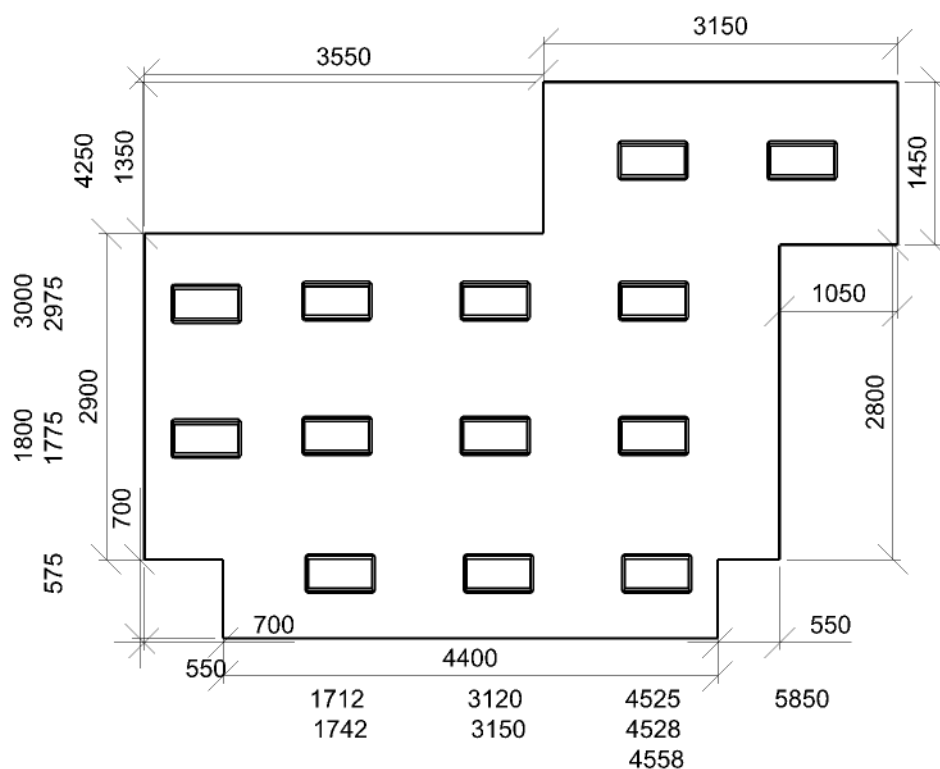
Výška 2600,00 mm

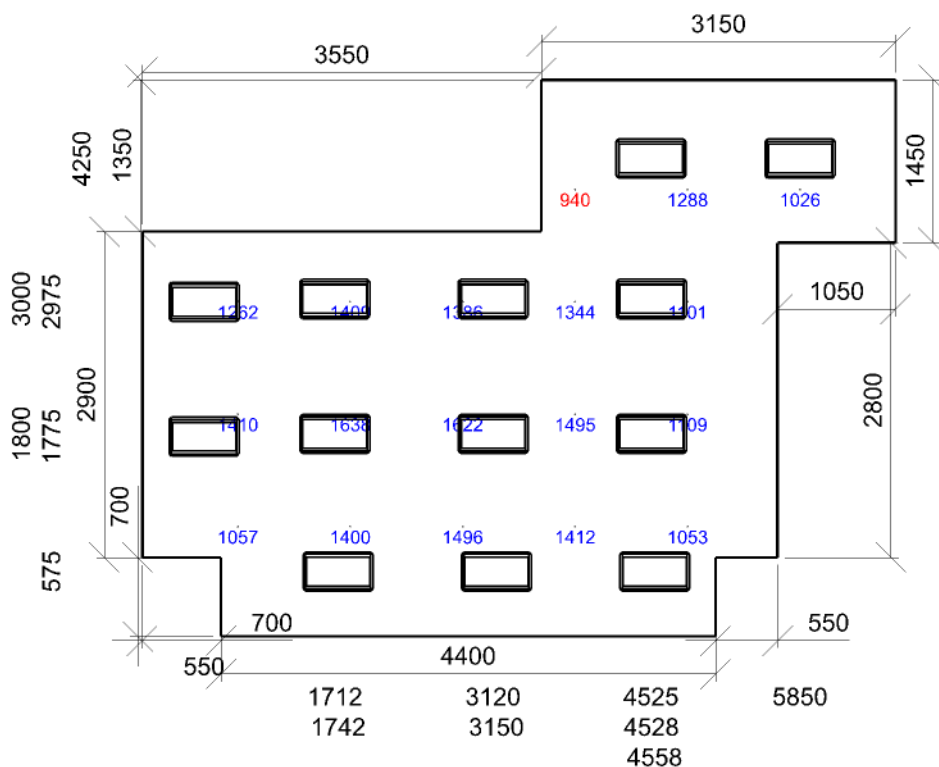
Počty

Počet použitých svítidel	2
--------------------------	---

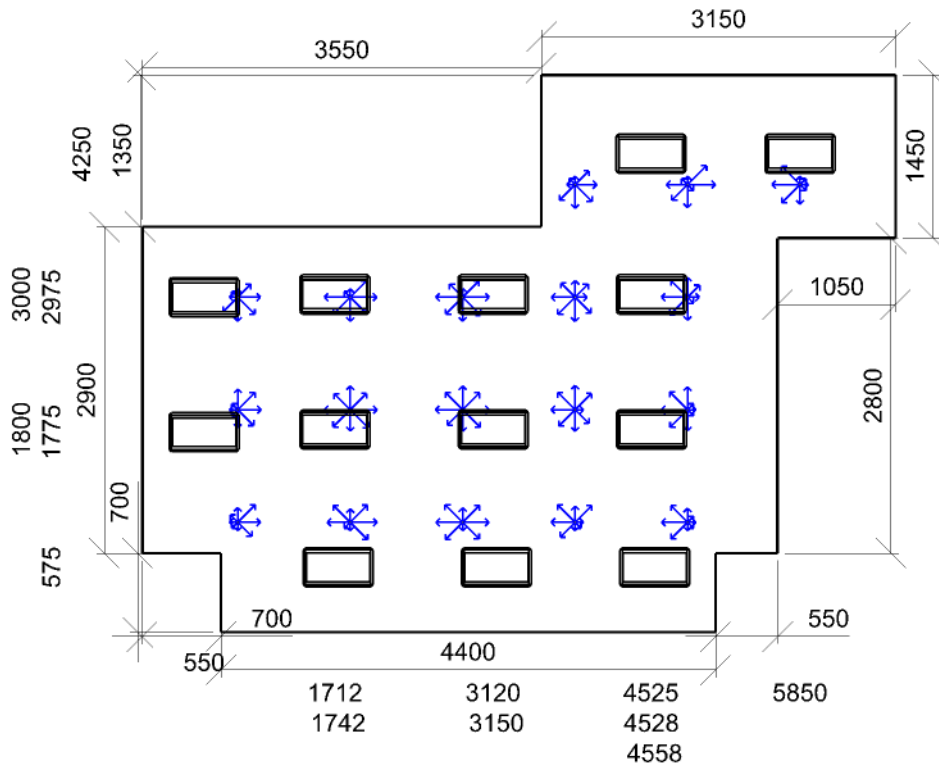
Plocha	Podlaha
Počátek	0,0 -700,0 2600,0 mm

Přodorys - 1.03 1.03 Ordinace 1 - Lekář 2

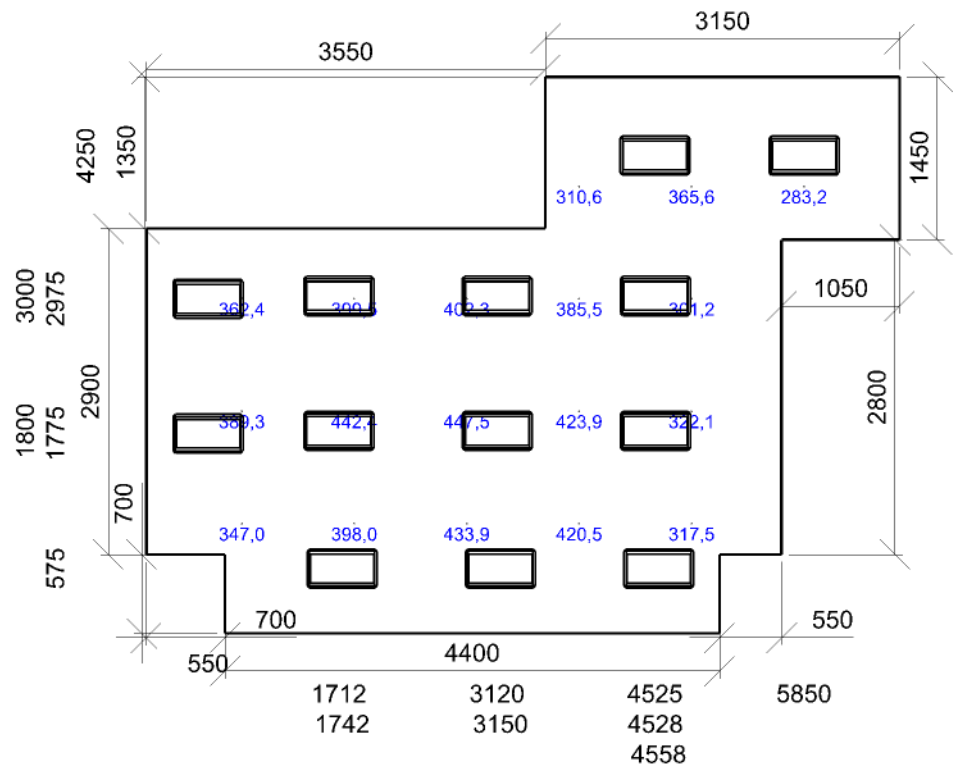




Emin/Em/Emax: **940/1303/1638 lx** | Rovnoměrnost: **0,72** | Udržovací čísel: **0,68**
 Výška: **850,00 mm** | Odsazení: **850,00 x 975,00 mm** | Rozteče: **1000,00 x 1000,00 mm**



Min/Avg/Max: **14,5/16,4/18,4** | Odklon od roviny: **0,00 °**
 Výška: **1200,00 mm** | Odsazení: **850,00 x 975,00 mm** | Rozteče: **1000,00 x 1000,00 mm**



Emin/Em/Emax: **283,2/375,1/447,5 lx** | Rovnoměrnost: **0,75** | Udržovací činitel: **0,59**
Výška: **1200,00 mm** | Odsazení: **850,00 x 975,00 mm** | Rozteče: **1000,00 x 1000,00 mm**

1.04 1.04 Ordinance 2 - sesterna 46.1 - kanceláře zaměstnanců**Výpočet**

Počet odrazů	3
Úroveň denního osvětlení	Minimální
Typ otvorů	Automaticky detekovat
Dělicí poměr otvoru	30
Rozměr elementární plochy	200,00 mm
Dělicí poměr svítidla	10

Údržba

Čistota prostředí	Čisté
Údržbu počítat	Ano
Interval obnovy povrchů	36 m
Interval čištění svítidel	12 m
Funkční spolehlivost	100 %
Výměna světelných zdrojů	Individuální

Geometrie

Výška	3000,00 mm
Plocha	15,1 m ²

Odraznost

Podlaha	0,3
Strop	0,7
Stěny	0,5

Vytvořit místa úkolu podle normy

Vytvořit místo úkolu pro válcovou osvětlenost	True
---	------

Osvětlenost na stěnách a stropu

Stěna	Strop	Stěna 1	Stěna 2	Stěna 3	Stěna 4	Stěna 5	Stěna 6	Stěna 7
Osvětlenost lx	140,1	267,3	327,4	256,8	369,8	339,8	165,6	206,0
Stěna	Stěna 8	Stěna 9	Stěna 10	Stěna 11	Stěna 12			
Osvětlenost lx	136,4	247,0	314,9	155,2	242,4			

Soustava svítidel 1 - ZCLED3G4-28L840/ZK-LOS , Louvre 28W/4000 K, CRI>80, 4 rows, ZK (T)**Vlastnosti pravidelné skupiny**

Natočení soustavy	0,0	0,0	0,0	°
Natočení svítidel	0,0	0,0	90,0	°

Údržba

Přímý udržovací činitel	0,712
-------------------------	-------

Nastavení

Výška	3000,00 mm
-------	------------

Počty

Počet použitých svítidel	2
--------------------------	---

Plocha	Podlaha
Počátek	0,0 -0,0 3000,0 mm

Soustava svítidel 2 - ZCLED3G4-28L840/ZK-LOS , Louvre 28W/4000 K, CRI>80, 4 rows, ZK (T)**Vlastnosti pravidelné skupiny**

Natočení soustavy	0,0	0,0	0,0	°
Natočení svítidel	0,0	0,0	90,0	°

Údržba

Přímý udržovací činitel	0,712
-------------------------	-------

Nastavení

Výška	2950,00 mm
-------	------------

Počty

Počet použitých svítidel	2
--------------------------	---

Plocha	Podlaha
Počátek	0,0 -0,0 2950,0 mm

Soustava svítidel 3 - ZCLED3G4-28L840/ZK-LOS , Louvre 28W/4000 K, CRI>80, 4 rows, ZK (T)**Vlastnosti pravidelné skupiny**

Natočení soustavy	0,0	0,0	0,0	°
Natočení svítidel	0,0	0,0	90,0	°

Údržba

Přímý udržovací činitel	0,712
-------------------------	-------

Nastavení

Výška	2950,00 mm
-------	------------

Počty

Počet použitých svítidel	2
--------------------------	---

Plocha	Podlaha
Počátek	0,0 -0,0 2950,0 mm

Soustava svítidel 4 - ZCLED3G4-28L840/ZK-LOS , Louvre 28W/4000 K, CRI>80, 4 rows, ZK (T)

Vlastnosti pravidelné skupiny

Natočení soustavy	0,0	0,0	0,0	°
Natočení svítidel	0,0	0,0	90,0	°

Údržba

Přímý udržovací činitel	0,712
-------------------------	-------

Nastavení

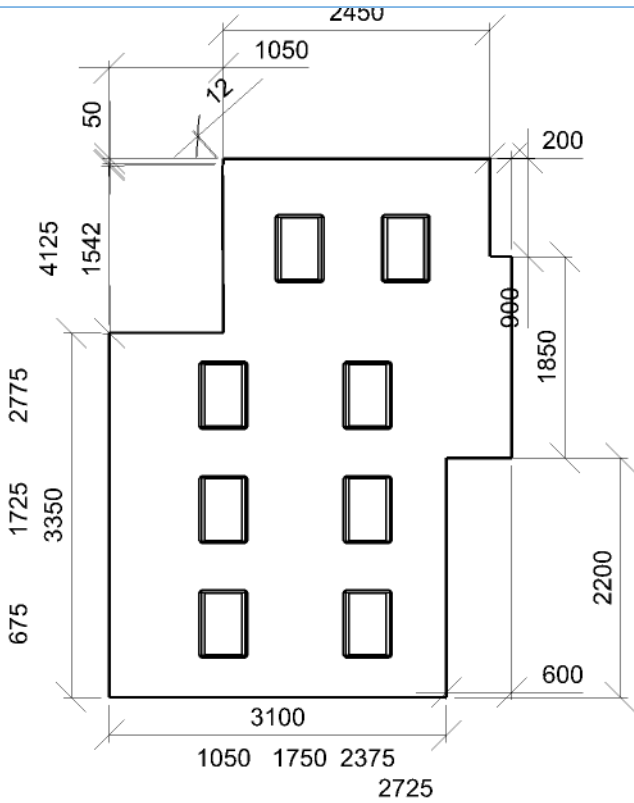
Výška	2600,00 mm
-------	------------

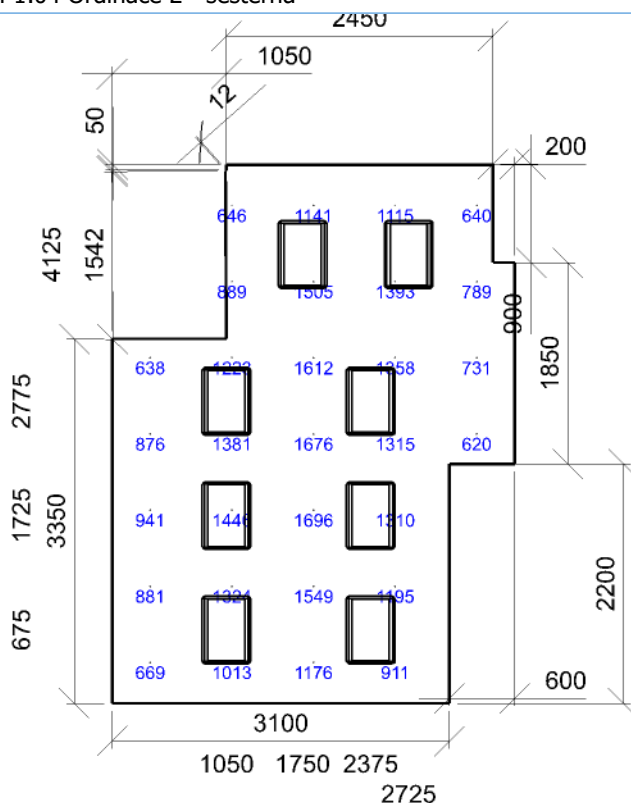
Počty

Počet použitých svítidel	2
--------------------------	---

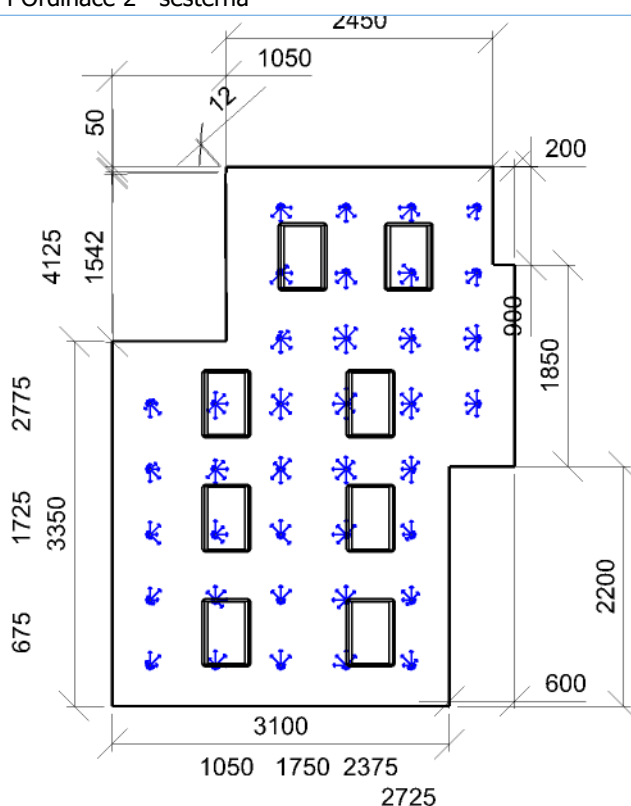
Plocha	Podlaha
Počátek	0,0 -0,0 2600,0 mm

Půdorys - 1.04 1.04 Ordinace 2 - sesterna

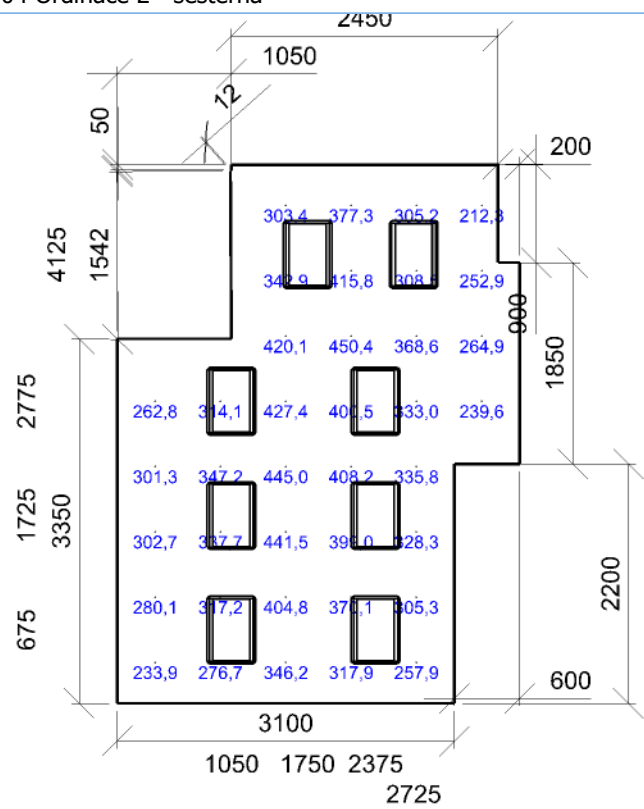




Emin/Em/Emax: **620/1122/1696 lx** | Rovnoměrnost: **0,55** | Udržovací čísel: **0,68**
 Výška: **850,00 mm** | Odsazení: **350,00 x 375,00 mm** | Rozteče: **750,00 x 700,00 mm**



Min/Avg/Max: **12,4/15,8/17,8** | Odklon od roviny: **0,00 °**
 Výška: **1200,00 mm** | Odsazení: **350,00 x 375,00 mm** | Rozteče: **600,00 x 600,00 mm**



Emin/Em/Emax: **212,3/335,7/450,4 lx** | Rovnoměrnost: **0,63** | Udržovací čísel: **0,6**
Výška: **1200,00 mm** | Odsazení: **350,00 x 375,00 mm** | Rozteče: **600,00 x 600,00 mm**

1.05 1.05 Ordinance 2 - Lékař 47.4 - vyšetřovací a léčebné úkony**Výpočet**

Počet odrazů	3
Úroveň denního osvětlení	Minimální
Typ otvorů	Automaticky detekovat
Dělicí poměr otvoru	30
Rozměr elementární plochy	200,00 mm
Dělicí poměr svítidla	10

Údržba

Čistota prostředí	Čisté
Údržbu počítat	Ano
Interval obnovy povrchů	36 m
Interval čištění svítidel	12 m
Funkční spolehlivost	100 %
Výměna světelných zdrojů	Individuální

Geometrie

Výška	3000,00 mm
Plocha	18,4 m²

Odrážnost

Podlaha	0,3
Strop	0,7
Stěny	0,5

Vytvořit místa úkolu podle normy

Vytvořit místo úkolu pro válcovou osvětlenost	True
---	------

Osvětlenost na stěnách a stropu

Stěna	Strop	Stěna 1	Stěna 2	Stěna 3	Stěna 4	Stěna 5	Stěna 6	Stěna 7
Osvětlenost lx	184,0	448,1	364,2	480,6	272,2	292,7	353,2	316,0
Stěna	Stěna 8	Stěna 9	Stěna 10	Stěna 11	Stěna 12	Stěna 13	Stěna 14	
Osvětlenost lx	460,4	346,8	410,7	415,4	416,0	281,5	467,8	

Soustava svítidel 1 - ZCLED3G3-28L840/ZK-LOS , Louvre 28W/4000 K, CRI>80, 3 rows, ZK (Z6)**Vlastnosti pravidelné skupiny**

Natočení soustavy	0,0	0,0	0,0	°
Natočení svítidel	0,0	0,0	90,0	°

Údržba

Přímý udržovací činitel	0,712
-------------------------	-------

Nastavení

Výška	3000,00 mm
-------	------------

Počty

Počet použitých svítidel	4
--------------------------	---

Plocha	Podlaha
Počátek	0,0 -0,0 3000,0 mm

Soustava svítidel 2 - ZCLED3G3-28L840/ZK-LOS , Louvre 28W/4000 K, CRI>80, 3 rows, ZK (Z6)**Vlastnosti pravidelné skupiny**

Natočení soustavy	0,0	0,0	0,0	°
Natočení svítidel	0,0	0,0	90,0	°

Údržba

Přímý udržovací činitel	0,712
-------------------------	-------

Nastavení

Výška	2950,00 mm
-------	------------

Počty

Počet použitých svítidel	3
--------------------------	---

Plocha	Podlaha
Počátek	0,0 -0,0 2950,0 mm

Soustava svítidel 3 - ZCLED3G3-28L840/ZK-LOS , Louvre 28W/4000 K, CRI>80, 3 rows, ZK (Z6)**Vlastnosti pravidelné skupiny**

Natočení soustavy	0,0	0,0	0,0	°
Natočení svítidel	0,0	0,0	90,0	°

Údržba

Přímý udržovací činitel	0,712
-------------------------	-------

Nastavení

Výška	2950,00 mm
-------	------------

Počty

Počet použitých svítidel	3
--------------------------	---

Plocha	Podlaha
Počátek	0,0 -0,0 2950,0 mm

Soustava svítidel 4 - ZCLED3G3-28L840/ZK-LOS , Louvre 28W/4000 K, CRI>80, 3 rows, ZK (Z6)

Vlastnosti pravidelné skupiny

Natočení soustavy	0,0	0,0	0,0	°
Natočení svítidel	0,0	0,0	90,0	°

Údržba

Přímý udržovací činitel	0,712
-------------------------	-------

Nastavení

Výška	2600,00 mm
-------	------------

Počty

Počet použitých svítidel	1
--------------------------	---

Plocha

Počátek	0,0 -0,0 2600,0 mm
---------	--------------------

Soustava svítidel 5 - ZCLED3G3-28L840/ZK-LOS , Louvre 28W/4000 K, CRI>80, 3 rows, ZK (Z6)

Vlastnosti pravidelné skupiny

Natočení soustavy	0,0	0,0	0,0	°
Natočení svítidel	0,0	0,0	90,0	°

Údržba

Přímý udržovací činitel	0,712
-------------------------	-------

Nastavení

Výška	2950,00 mm
-------	------------

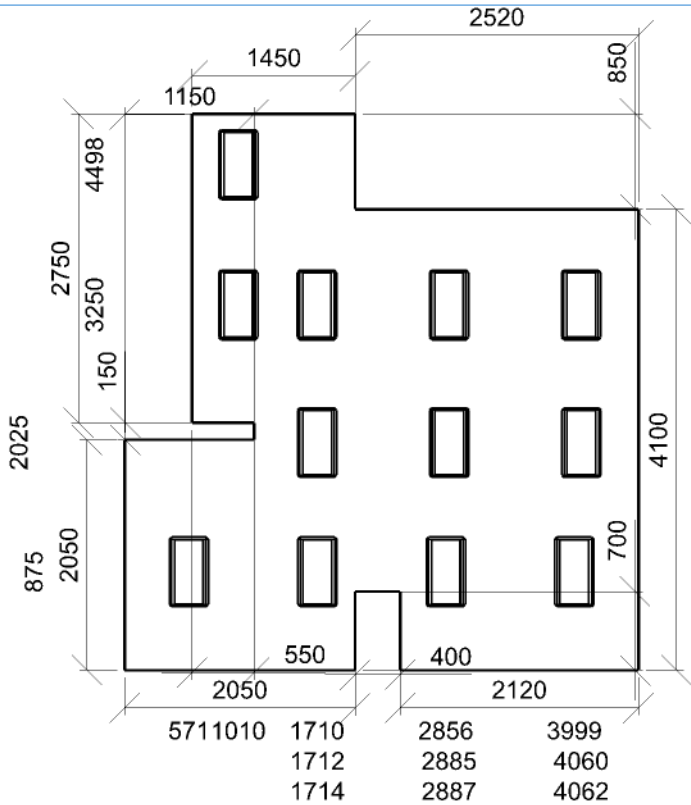
Počty

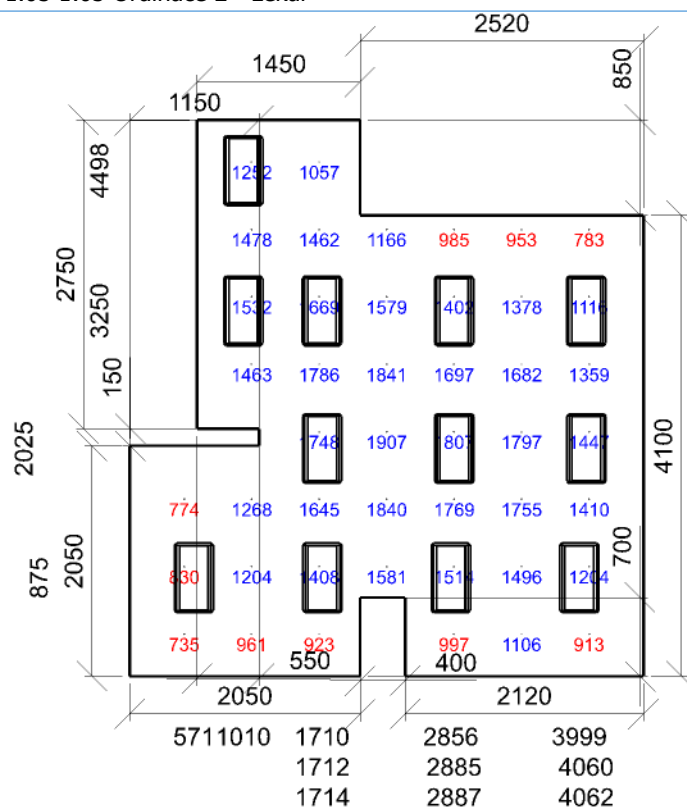
Počet použitých svítidel	1
--------------------------	---

Plocha

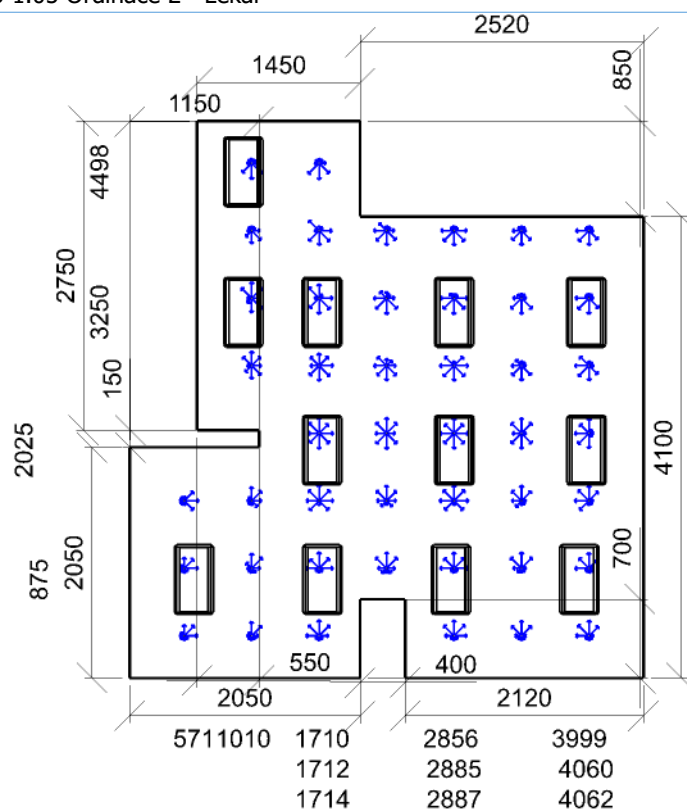
Počátek	Podlaha 0,0 -0,0 2950,0 mm
---------	-------------------------------

Půdorys - 1.05 1.05 Ordinance 2 - Lékař

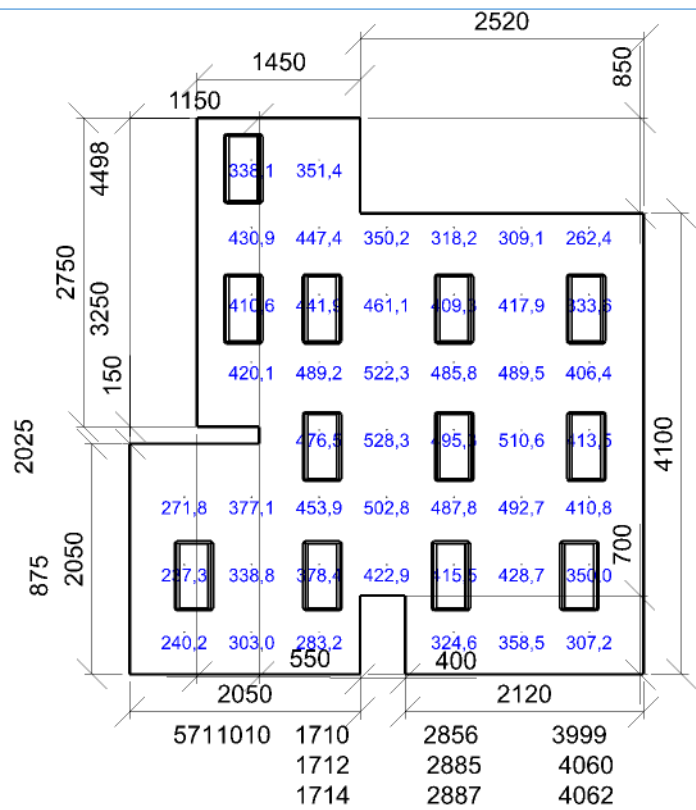




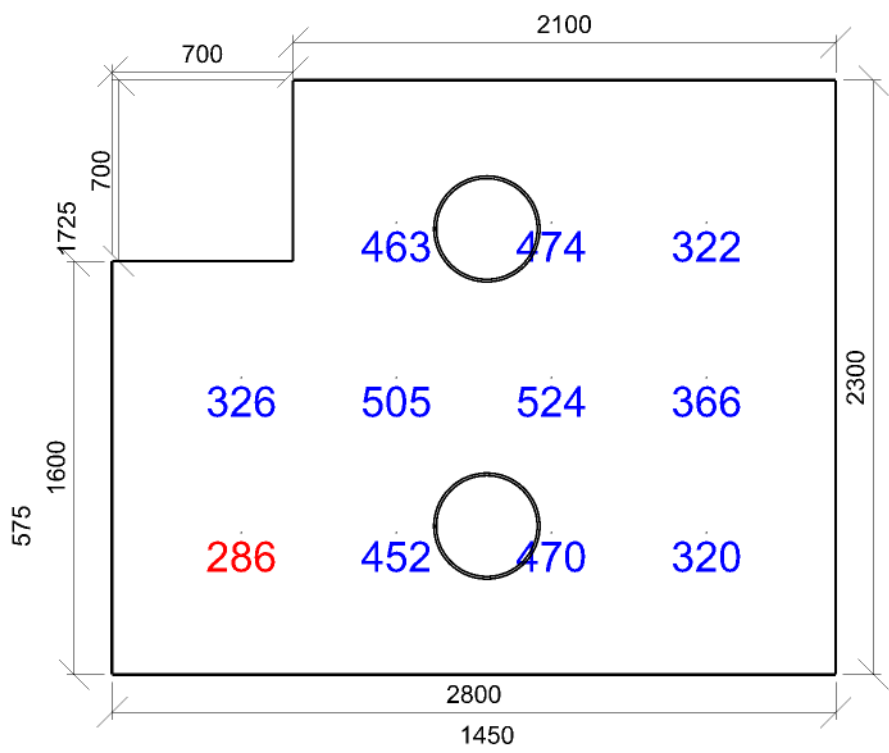
Emin/Em/Emax: **735/1371/1907 lx** | Rovnoměrnost: **0,54** | Udržovací čísel: **0,68**
 Výška: **850,00 mm** | Odsazení: **485,00 x 375,00 mm** | Rozteče: **600,00 x 600,00 mm**



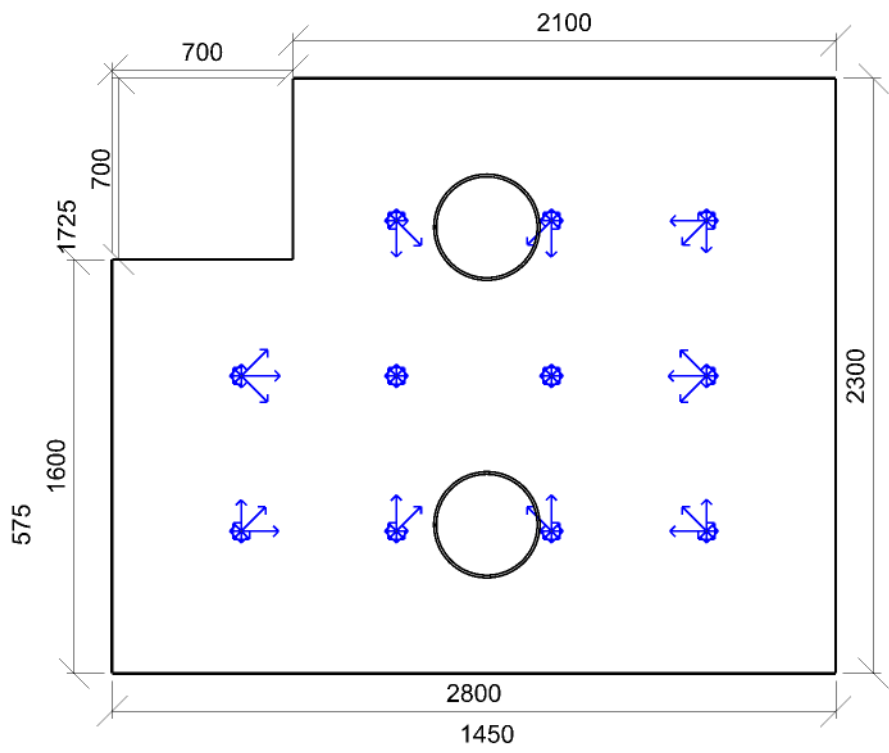
Min/Avg/Max: **12,8/16,4/18,1** | Odklon od roviny: **0,00 °**
 Výška: **1200,00 mm** | Odsazení: **485,00 x 375,00 mm** | Rozteče: **600,00 x 600,00 mm**



Emin/Em/Emax: **237,3/397,9/528,3 lx** | Rovnoměrnost: **0,6** | Udržovací čísel: **0,6**
Výška: **1200,00 mm** | Odsazení: **485,00 x 375,00 mm** | Rozteče: **600,00 x 600,00 mm**



Emin/Em/Emax: **286/410/524 lx** | Rovnoměrnost: **0,7** | Udržovací čísel: **0,68**
Výška: **850,00 mm** | Odsazení: **500,00 x 550,00 mm** | Rozteče: **600,00 x 600,00 mm**



Min/Avg/Max: **0,0/13,9/18,3** | Odklon od roviny: **0,00 °**
Výška: **1200,00 mm** | Odsazení: **500,00 x 550,00 mm** | Rozteče: **600,00 x 600,00 mm**

1.07 1.07 Kuchyňka 45.6 - denní místnosti

Výpočet

Počet odrazů	3
Úroveň denního osvětlení	Minimální
Typ otvorů	Automaticky detekovat
Dělicí poměr otvoru	30
Rozměr elementární plochy	100,00 mm
Dělicí poměr svítidla	10

Údržba

Čistota prostředí	Čisté
Údržbu počítat	Ano
Interval obnovy povrchů	36 m
Interval čištění svítidel	12 m
Funkční spolehlivost	100 %
Výměna světelných zdrojů	Individuální

Geometrie

Výška	3000,00 mm
Plocha	7,6 m²

Odraznost

Podlaha	0,3
Strop	0,7
Stěny	0,5

Vytvořit místa úkolu podle normy

Vytvořit místo úkolu pro válcovou osvětlenost	True
---	------

Soustava svítidel 1 - ZCLED3G25R840/R400-MIKRO-C , Round R40025W 4000K CRI>80 MIKRO-C (Z24)

Vlastnosti pravidelné skupiny

Natočení soustavy	0,0	0,0	0,0	°
Natočení svítidel				

Údržba

Přímý udržovací činitel	0,712
-------------------------	-------

Nastavení

Výška	2600,00 mm
-------	------------

Počty

Počet použitých svítidel	2
--------------------------	---

Plocha	Podlaha
Počátek	0,0 -0,0 2600,0 mm

Soustava svítidel 2 - ZCLED3G25R840/R400-MIKRO-C , Round R40025W 4000K CRI>80 MIKRO-C (Z24)

Vlastnosti pravidelné skupiny

Natočení soustavy	0,0	0,0	0,0	°
Natočení svítidel				

Údržba

Přímý udržovací činitel	0,712
-------------------------	-------

Nastavení

Výška	3000,00 mm
-------	------------

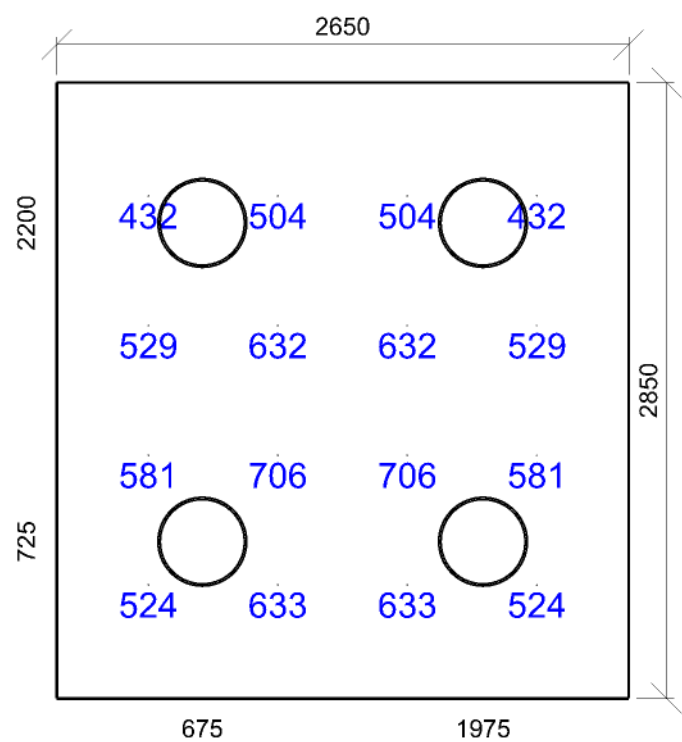
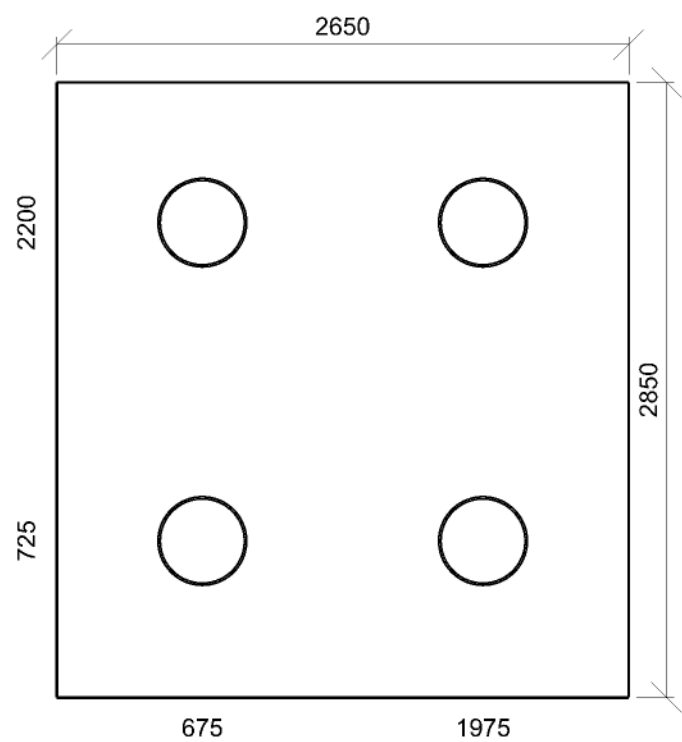
Počty

Počet použitých svítidel	2
--------------------------	---

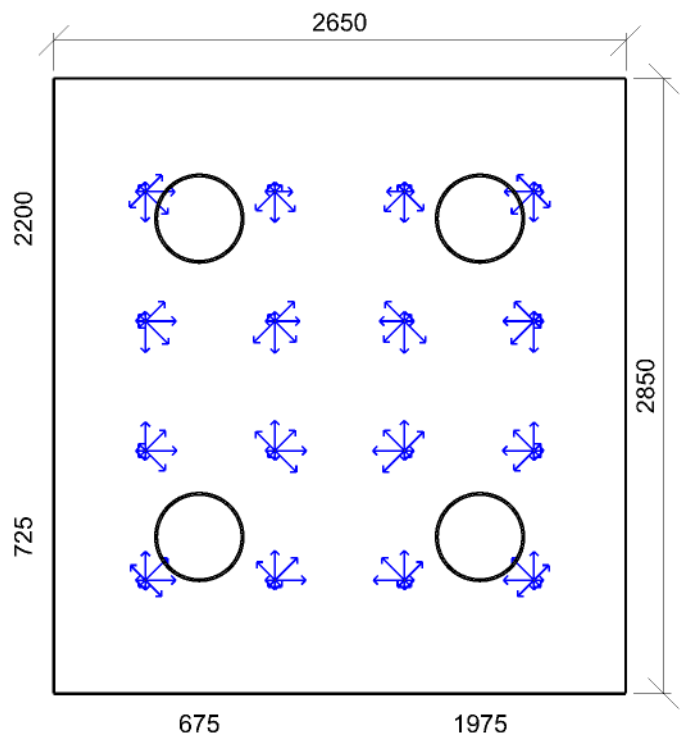
Plocha	Podlaha
Počátek	0,0 -0,0 3000,0 mm

Osvětlenost na stěnách a stropu

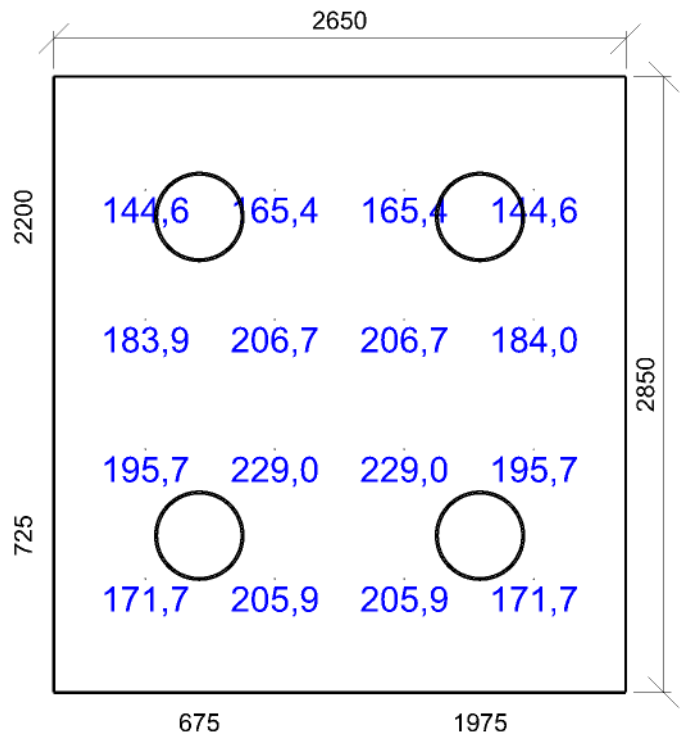
Stěna	Strop	Stěna 1	Stěna 2	Stěna 3	Stěna 4
Osvětlenost lx	101,9	242,2	232,1	242,2	237,1



E_{min}/E_m/E_{max}: **432/568/706 lx** | Rovnoměrnost: **0,76** | Udržovací číselník: **0,67**
Výška: **850,00 mm** | Odsazení: **425,00 x 525,00 mm** | Rozteče: **600,00 x 600,00 mm**



Min/Avg/Max: **14,9/15,6/16,1** | Odklon od roviny: **0,00 °**
Výška: **1200,00 mm** | Odsazení: **425,00 x 525,00 mm** | Rozteče: **600,00 x 600,00 mm**



Emin/Em/Emax: **144,6/187,9/229,0 lx** | Rovnoměrnost: **0,77** | Udržovací činitel: **0,59**
Výška: **1200,00 mm** | Odsazení: **425,00 x 525,00 mm** | Rozteče: **600,00 x 600,00 mm**

1.08 1.08 Denní místnost 45.6 - denní místnosti

Výpočet

Počet odrazů	3
Úroveň denního osvětlení	Minimální
Typ otvorů	Automaticky detekovat
Dělicí poměr otvoru	30
Rozměr elementární plochy	100,00 mm
Dělicí poměr svítidla	10

Údržba

Čistota prostředí	Čisté
Údržbu počítat	Ano
Interval obnovy povrchů	36 m
Interval čištění svítidel	12 m
Funkční spolehlivost	100 %
Výměna světelných zdrojů	Individuální

Geometrie

Výška	3000,00 mm
Plocha	5,3 m²

Odraznost

Podlaha	0,3
Strop	0,7
Stěny	0,5

Vytvořit místa úkolu podle normy

Vytvořit místo úkolu pro válcovou osvětlenost	True
---	------

Soustava svítidel 1 - ZCLED3G25R840/R400-MIKRO-C , Round R40025W 4000K CRI>80 MIKRO-C (Z24)

Vlastnosti pravidelné skupiny

Natočení soustavy	0,0	0,0	0,0	°
Natočení svítidel				

Údržba

Přímý udržovací činitel	0,712
-------------------------	-------

Nastavení

Výška	3000,00 mm
-------	------------

Počty

Počet použitých svítidel	1
--------------------------	---

Plocha	Podlaha
Počátek	0,0 -0,0 3000,0 mm

Soustava svítidel 2 - ZCLED3G25R840/R400-MIKRO-C , Round R40025W 4000K CRI>80 MIKRO-C (Z24)

Vlastnosti pravidelné skupiny

Natočení soustavy	0,0	0,0	0,0	°
Natočení svítidel				

Údržba

Přímý udržovací činitel	0,712
-------------------------	-------

Nastavení

Výška	2600,00 mm
-------	------------

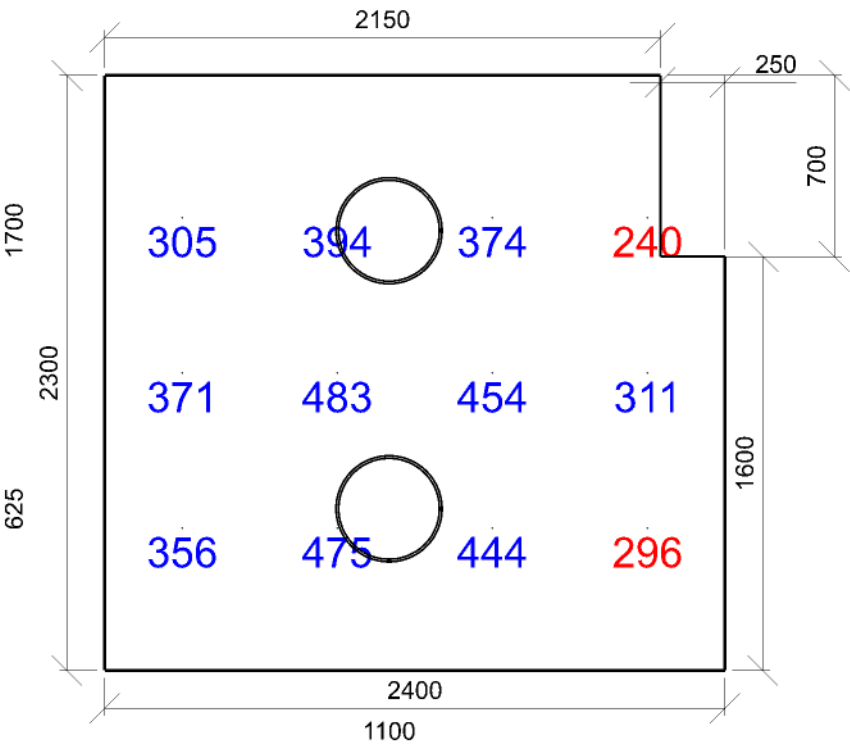
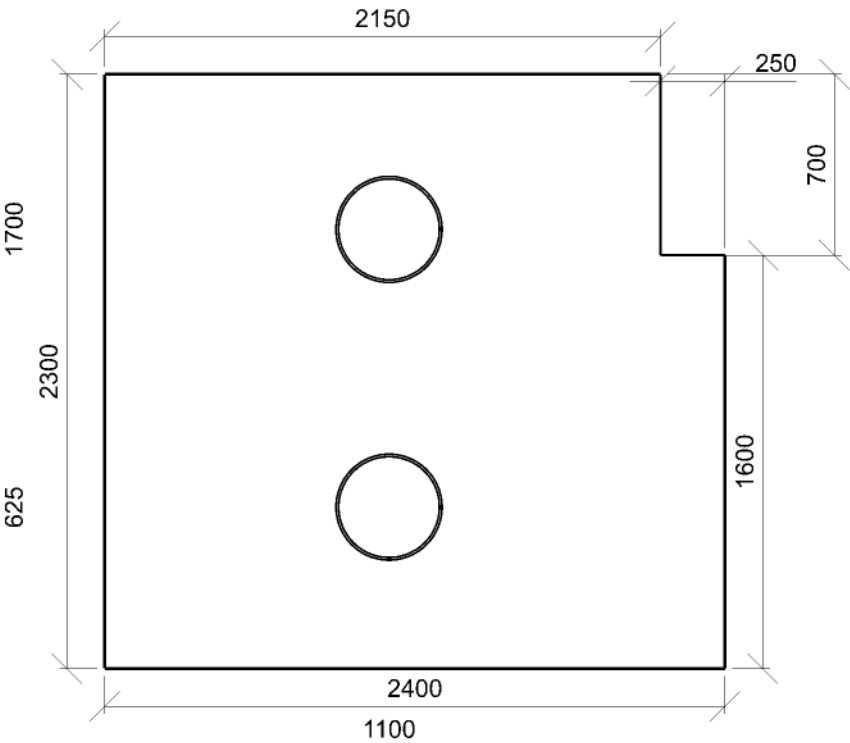
Počty

Počet použitých svítidel	1
--------------------------	---

Plocha	Podlaha
Počátek	0,0 -0,0 2600,0 mm

Osvětlenost na stěnách a stropu

Stěna	Strop	Stěna 1	Stěna 2	Stěna 3	Stěna 4	Stěna 5	Stěna 6
Osvětlenost lx	60,3	150,0	151,7	130,4	70,2	144,3	171,7



E_{min}/E_m/E_{max}: **240/375/483 lx** | Rovnoměrnost: **0,64** | Udržovací čísel: **0,67**
Výška: **850,00 mm** | Odsazení: **300,00 x 550,00 mm** | Rozteče: **600,00 x 600,00 mm**

1.09 1.09 - Umývárna personál 10.4 - šatny, umývárny, koupelny, šatny, skříňky, sprchy, umyvadla a toalety

Výpočet

Počet odrazů	3
Úroveň denního osvětlení	Minimální
Typ otvorů	Automaticky detekovat
Dělicí poměr otvoru	30
Rozměr elementární plochy	100,00 mm
Dělicí poměr svítidla	10

Údržba

Čistota prostředí	Čisté
Údržbu počítat	Ano
Interval obnovy povrchů	36 m
Interval čištění svítidel	12 m
Funkční spolehlivost	100 %
Výměna světelných zdrojů	Individuální

Geometrie

Výška	3000,00 mm
Plocha	2,3 m²

Odraznost

Podlaha	0,3
Strop	0,7
Stěny	0,5

Vytvořit místa úkolu podle normy

Vytvořit místo úkolu pro válcovou osvětlenost	True
---	------

Soustava svítidel 1 - ZCLED3G3-28L840/ZK-LOS , Louvre 28W/4000 K, CRI>80, 3 rows, ZK (Z6)

Vlastnosti pravidelné skupiny

Natočení soustavy	0,0	-0,0	0,0	°
Natočení svítidel				

Údržba

Přímý udržovací činitel	0,712
-------------------------	-------

Nastavení

Výška	3000,00 mm
-------	------------

Počty

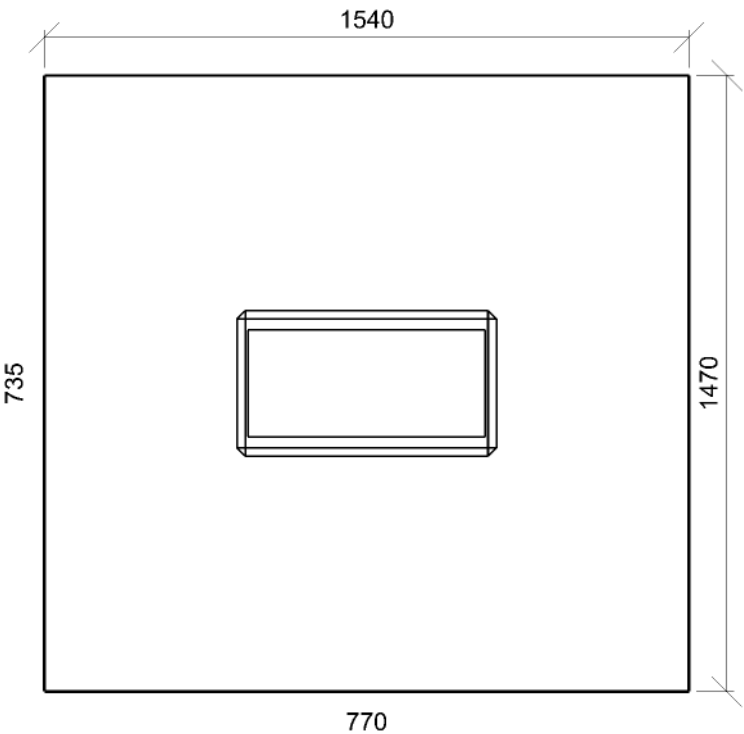
Počet použitých svítidel	1
--------------------------	---

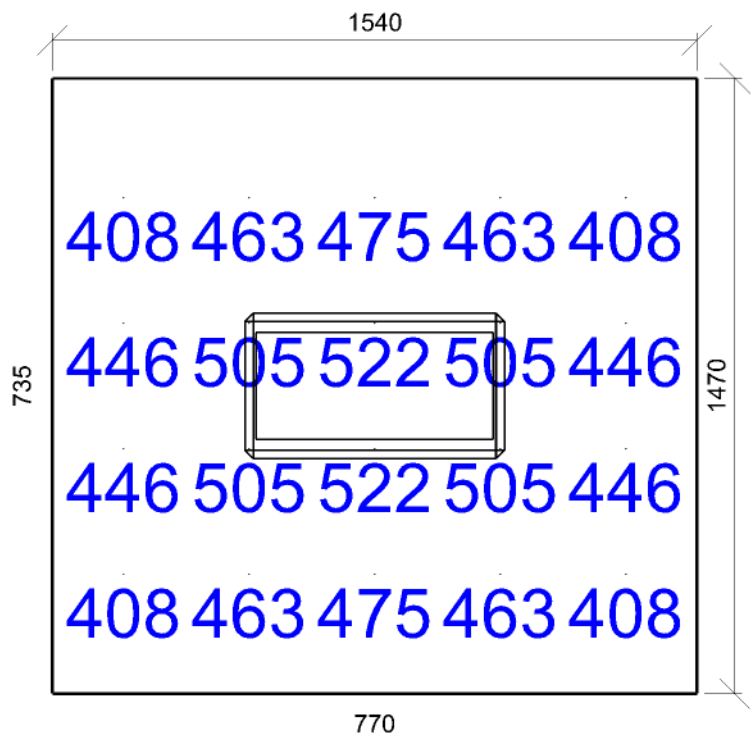
Plocha	Podlaha
Počátek	0,0 -0,0 3000,0 mm

Osvětlenost na stěnách a stropu

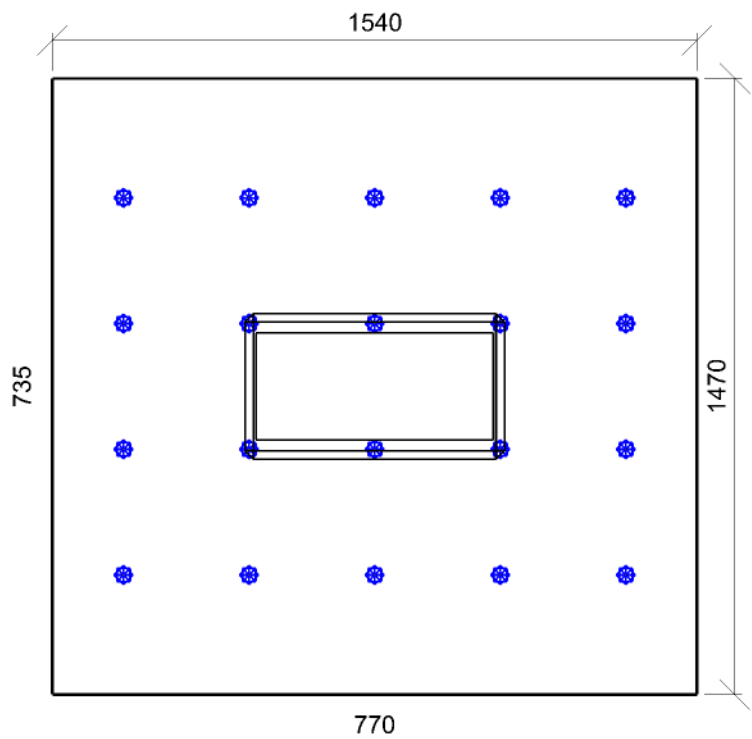
Stěna	Strop	Stěna 1	Stěna 2	Stěna 3	Stěna 4
Osvětlenost lx	73,3	232,1	185,7	232,1	185,7

Půdorys - 1.09 1.09 - Umývárna personál

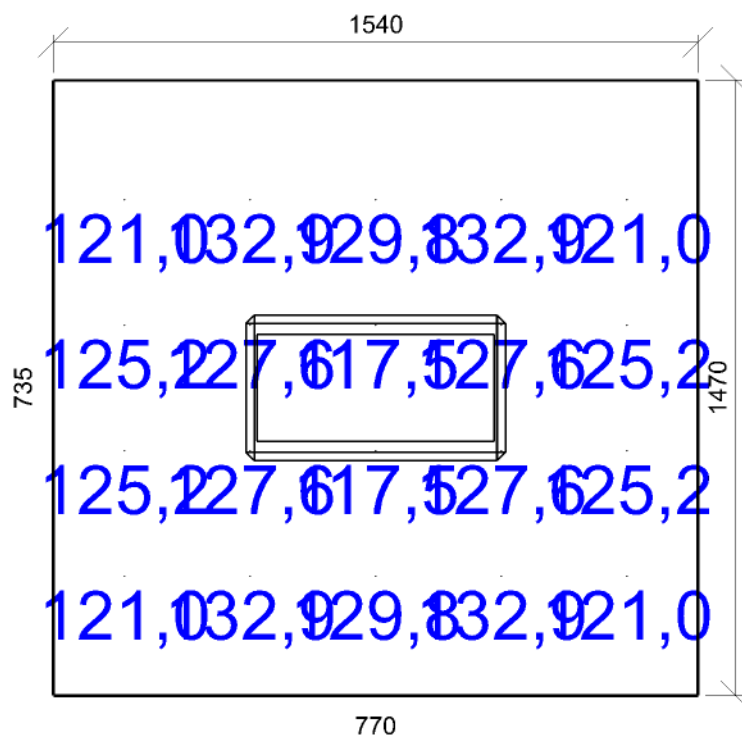




Emin/Em/Emax: **408/464/522 lx** | Rovnoměrnost: **0,88** | Udržovací činitel: **0,67**
Výška: **850,00 mm** | Odsazení: **170,00 x 285,00 mm** | Rozteče: **300,00 x 300,00 mm**



Min/Avg/Max: **0,0/0,0/0,0** | Odklon od roviny: **0,00 °**
Výška: **1200,00 mm** | Odsazení: **170,00 x 285,00 mm** | Rozteče: **300,00 x 300,00 mm**



Emin/Em/Emax: **117,5/126,1/132,9 lx** | Rovnoměrnost: **0,93** | Udržovací čísel: **0,58**
Výška: **1200,00 mm** | Odsazení: **170,00 x 285,00 mm** | Rozteče: **300,00 x 300,00 mm**

1.10 1.10 - WC personál 10.4 - šatny, umývárny, koupelny, šatny, skříňky, sprchy, umyvadla a toalety

Výpočet

Počet odrazů	3
Úroveň denního osvětlení	Minimální
Typ otvorů	Automaticky detekovat
Dělicí poměr otvoru	30
Rozměr elementární plochy	100,00 mm
Dělicí poměr svítidla	10

Údržba

Čistota prostředí	Čisté
Údržbu počítat	Ano
Interval obnovy povrchů	36 m
Interval čištění svítidel	12 m
Funkční spolehlivost	100 %
Výměna světelných zdrojů	Individuální

Geometrie

Výška	3000,00 mm
Plocha	1,5 m²

Odraznost

Podlaha	0,3
Strop	0,7
Stěny	0,5

Vytvořit místa úkolu podle normy

Vytvořit místo úkolu pro válcovou osvětlenost	True
---	------

Soustava svítidel 1 - ZCLED3G3-28L840/ZK-LOS , Louvre 28W/4000 K, CRI>80, 3 rows, ZK (Z6)

Vlastnosti pravidelné skupiny

Natočení soustavy	0,0	0,0	0,0	°
Natočení svítidel				

Údržba

Přímý udržovací činitel	0,712
-------------------------	-------

Nastavení

Výška	3000,00 mm
-------	------------

Počty

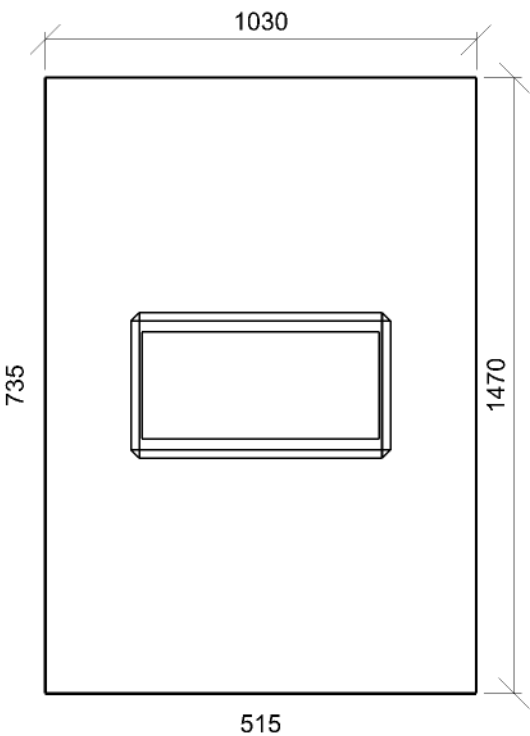
Počet použitých svítidel	1
--------------------------	---

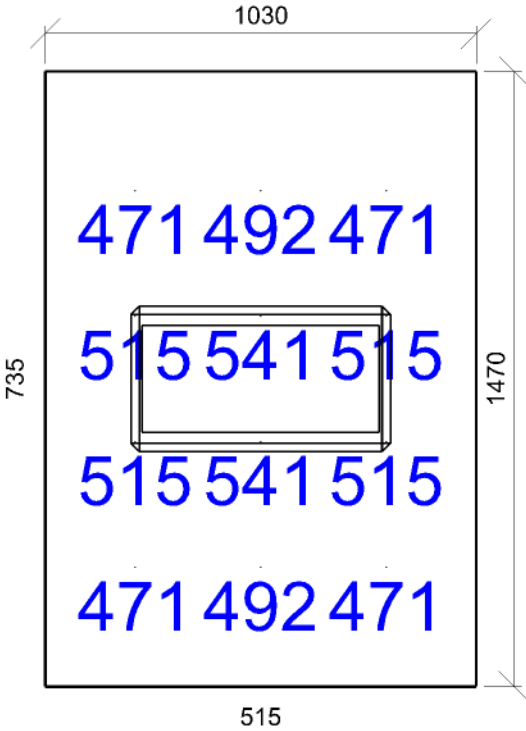
Plocha	Podlaha
Počátek	0,0 -0,0 3000,0 mm

Osvětlenost na stěnách a stropu

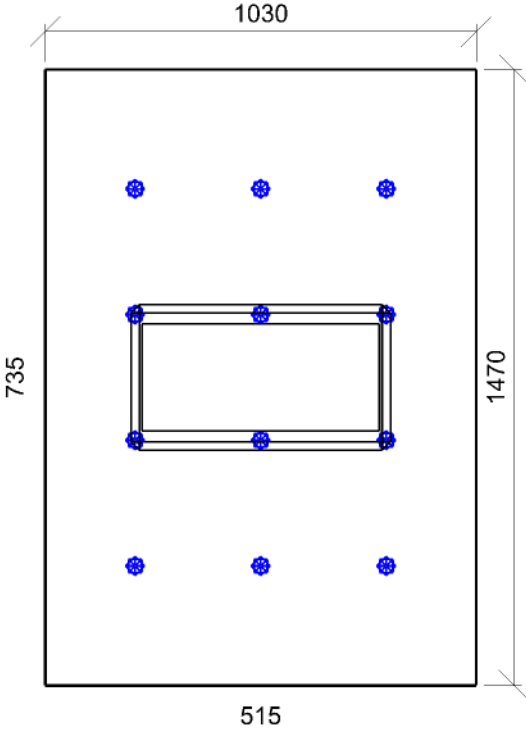
Stěna	Strop	Stěna 1	Stěna 2	Stěna 3	Stěna 4
Osvětlenost lx	124,2	308,4	217,4	308,4	217,5

Půdorys - 1.10 1.10 - WC personál

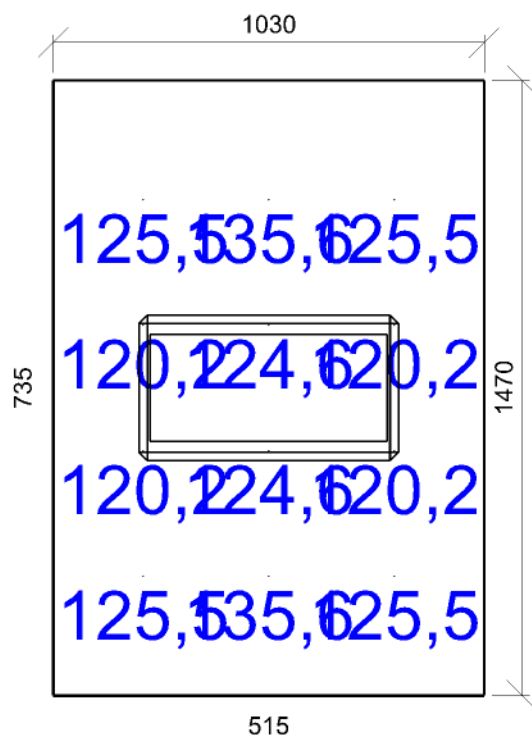




Emin/Em/Emax: **471/501/541 lx** | Rovnoměrnost: **0,94** | Udržovací čísel: **0,66**
Výška: **850,00 mm** | Odsazení: **215,00 x 285,00 mm** | Rozteče: **300,00 x 300,00 mm**



Min/Avg/Max: **0,0/0,0/0,0** | Odklon od roviny: **0,00 °**
Výška: **1200,00 mm** | Odsazení: **215,00 x 285,00 mm** | Rozteče: **300,00 x 300,00 mm**



Emin/Em/Emax: **120,2/125,3/135,6 lx** | Rovnoměrnost: **0,96** | Udržovací čísel: **0,57**
Výška: **1200,00 mm** | Odsazení: **215,00 x 285,00 mm** | Rozteče: **300,00 x 300,00 mm**

1.11 1.11 Čekárna 45.1 - čekárny

Výpočet

Počet odrazů	3
Úroveň denního osvětlení	Minimální
Typ otvorů	Automaticky detekovat
Dělicí poměr otvoru	30
Rozměr elementární plochy	300,00 mm
Dělicí poměr svítidla	10

Údržba

Čistota prostředí	Čisté
Údržbu počítat	Ano
Interval obnovy povrchů	36 m
Interval čištění svítidel	12 m
Funkční spolehlivost	100 %
Výměna světelných zdrojů	Individuální

Geometrie

Výška	3000,00 mm
Plocha	38,0 m ²

Odraznost

Podlaha	0,3
Strop	0,7
Stěny	0,5

Vytvořit místa úkolu podle normy

Vytvořit místo úkolu pro válcovou osvětlenost	True
---	------

Osvětlenost na stěnách a stropu

Stěna	Strop	Stěna 1	Stěna 2	Stěna 3	Stěna 4	Stěna 5	Stěna 6	Stěna 7
Osvětlenost lx	81,6	204,4	249,7	181,0	219,9	150,2	82,8	240,0
Stěna	Stěna 8	Stěna 9	Stěna 10					
Osvětlenost lx	143,0	197,4	219,7					

Soustava svítidel 1 - ZCLED3G26Q840/EASY-M600-OPAL , Easy 26W 4000K CRI>80 OPAL M600 (Z10)

Vlastnosti pravidelné skupiny

Natočení soustavy	0,0	0,0	0,0	°
Natočení svítidel				

Údržba

Přímý udržovací činitel	0,712
-------------------------	-------

Nastavení

Výška	2600,00 mm
-------	------------

Počty

Počet použitých svítidel	6
--------------------------	---

Soustava svítidel 2 - ZCLED3G26Q840/EASY-M600-OPAL , Easy 26W 4000K CRI>80 OPAL M600 (Z10)

Vlastnosti pravidelné skupiny

Natočení soustavy	0,0	0,0	0,0	°
Natočení svítidel				

Údržba

Přímý udržovací činitel	0,712
-------------------------	-------

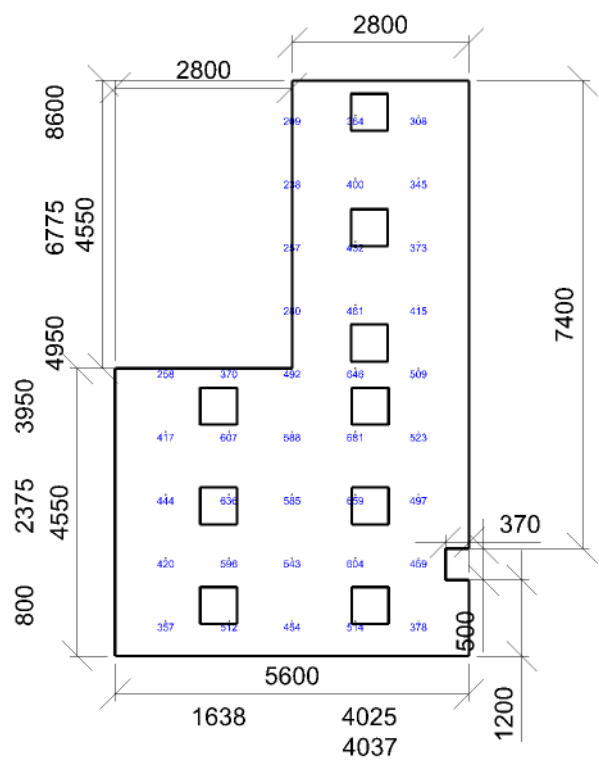
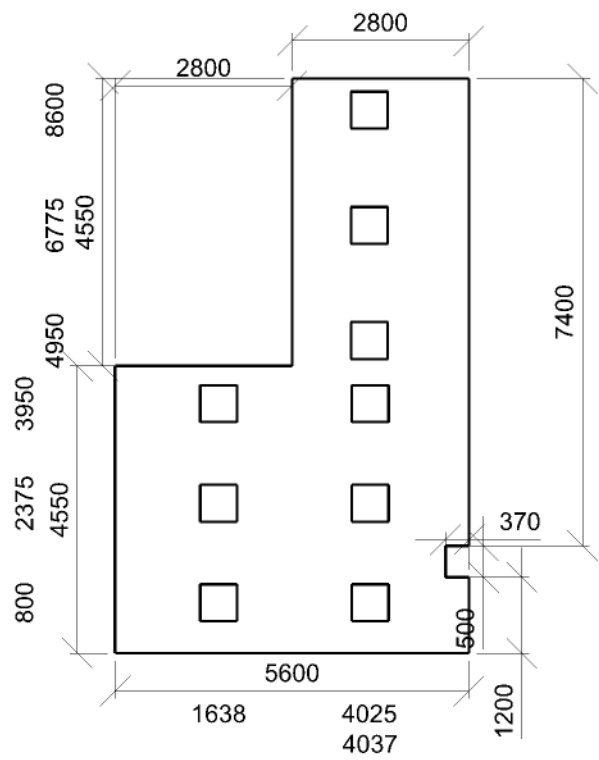
Nastavení

Výška	3000,00 mm
-------	------------

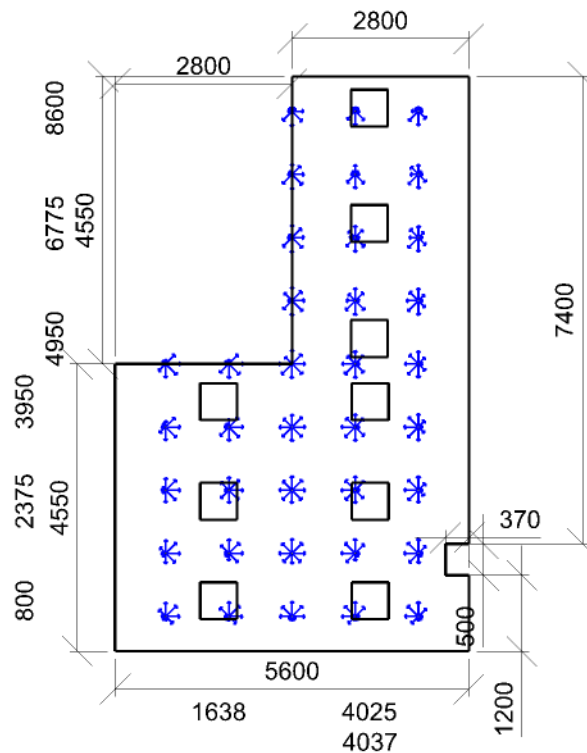
Počty

Počet použitých svítidel	3
--------------------------	---

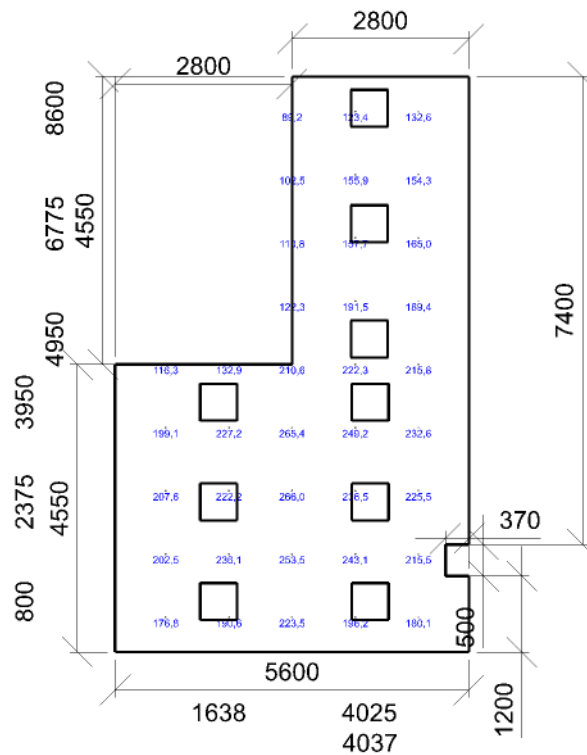
Plocha	Podlaha
Počátek	0,0 -0,0 3000,0 mm



E_{min}/E_m/E_{max}: **209/455/681 lx** | Rovnoměrnost: **0,46** | Udržovací čísel: **0,67**
Výška: **850,00 mm** | Odsazení: **800,00 x 550,00 mm** | Rozteče: **1000,00 x 1000,00 mm**



Min/Avg/Max: **18,3/19,3/20,5** | Odklon od roviny: **0,00 °**
 Výška: **1200,00 mm** | Odsazení: **800,00 x 550,00 mm** | Rozteče: **1000,00 x 1000,00 mm**



Emin/Em/Emax: **89,2/190,3/266,0 lx** | Rovnoměrnost: **0,47** | Udržovací číselník: **0,61**
 Výška: **1200,00 mm** | Odsazení: **800,00 x 550,00 mm** | Rozteče: **1000,00 x 1000,00 mm**

1.12 1.12 Umývárna pacienti 10.4 - šatny, umývárny, koupelny, šatny, skříňky, sprchy, umyvadla a toalety

Výpočet

Počet odrazů	3
Úroveň denního osvětlení	Minimální
Typ otvorů	Automaticky detekovat
Dělicí poměr otvoru	30
Rozměr elementární plochy	100,00 mm
Dělicí poměr svítidla	10

Údržba

Čistota prostředí	Čisté
Údržbu počítat	Ano
Interval obnovy povrchů	36 m
Interval čištění svítidel	12 m
Funkční spolehlivost	100 %
Výměna světelných zdrojů	Individuální

Geometrie

Výška	3000,00 mm
Plocha	1,8 m²

Odraznost

Podlaha	0,3
Strop	0,7
Stěny	0,5

Vytvořit místa úkolu podle normy

Vytvořit místo úkolu pro válcovou osvětlenost	True
---	------

Soustava svítidel 1 - ZCLED3G3-28L840/ZK-LOS , Louvre 28W/4000 K, CRI>80, 3 rows, ZK (Z6)

Vlastnosti pravidelné skupiny

Natočení soustavy	0,0	0,0	0,0	°
Natočení svítidel				

Údržba

Přímý udržovací činitel	0,712
-------------------------	-------

Nastavení

Výška	3000,00 mm
-------	------------

Počty

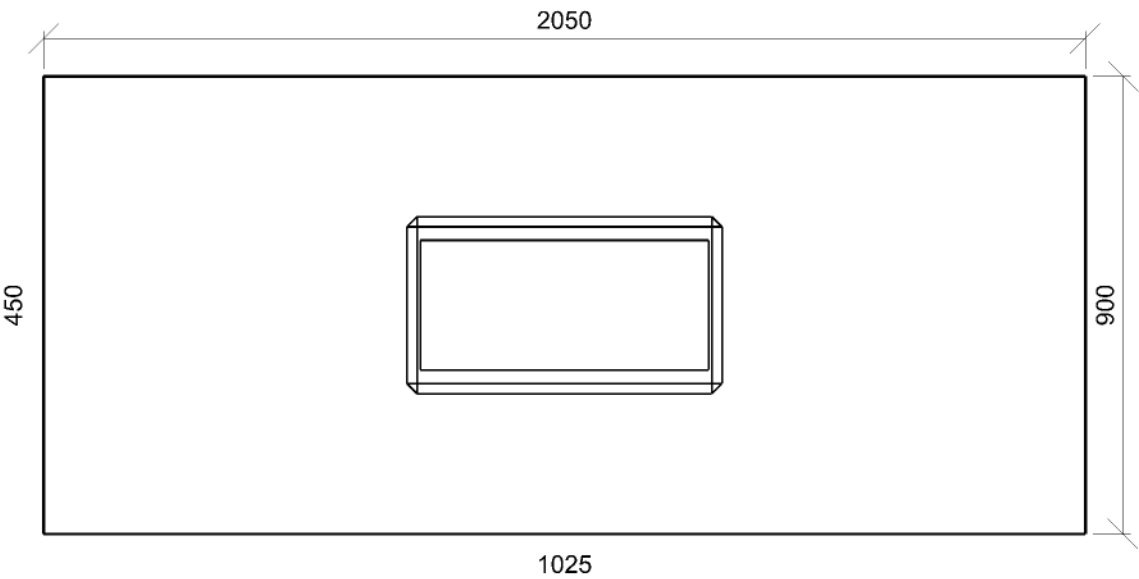
Počet použitých svítidel	1
--------------------------	---

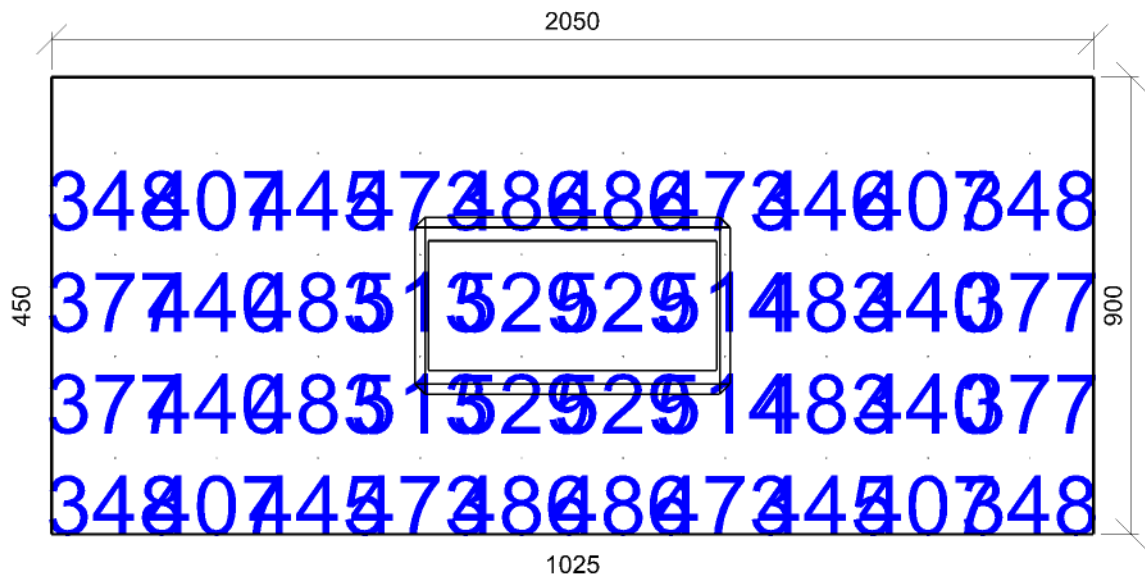
Plocha	Podlaha
Počátek	0,0 -0,0 3000,0 mm

Osvětlenost na stěnách a stropu

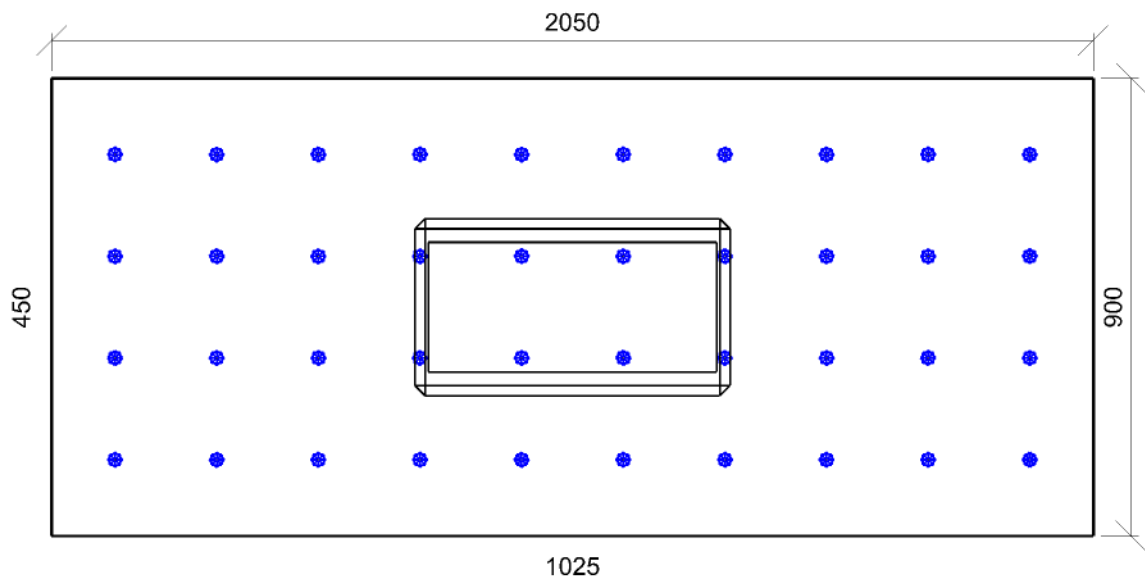
Stěna	Strop	Stěna 1	Stěna 2	Stěna 3	Stěna 4
Osvětlenost lx	83,6	200,6	235,9	200,6	235,8

Půdorys - 1.12 1.12 Umývárna pacienti

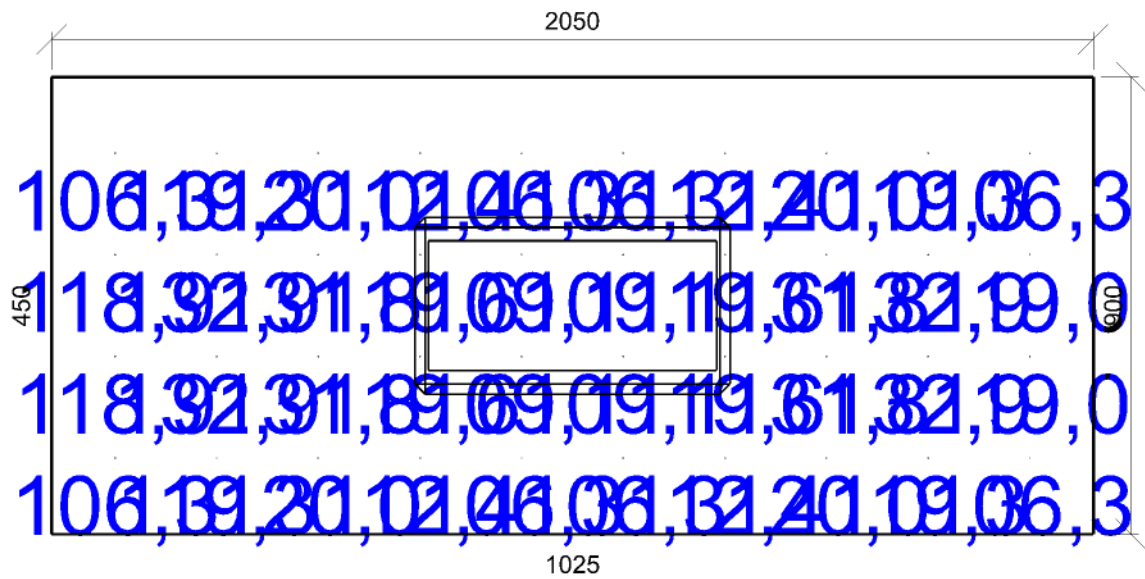




Emin/Em/Emax: **348/450/529 lx** | Rovnomernosť: **0,77** | Udržovací číselník: **0,67**
Výška: **850,00 mm** | Odsazení: **125,00 x 150,00 mm** | Rozteče: **200,00 x 200,00 mm**



Min/Avg/Max: **0,0/0,0/0,0** | Odklon od roviny: **0,00 °**
Výška: **1200,00 mm** | Odsazení: **125,00 x 150,00 mm** | Rozteče: **200,00 x 200,00 mm**



Emin/Em/Emax: **106,3/117,7/132,9 lx** | Rovnoměrnost: **0,9** | Udržovací činitel: **0,58**
Výška: **1200,00 mm** | Odsazení: **125,00 x 150,00 mm** | Rozteče: **200,00 x 200,00 mm**

1.13 1.13 - WC Pacienti 10.4 - šatny, umývárny, koupelny, šatny, skříňky, sprchy, umyvadla a toalety

Výpočet

Počet odrazů	3
Úroveň denního osvětlení	Minimální
Typ otvorů	Automaticky detekovat
Dělicí poměr otvoru	30
Rozměr elementární plochy	100,00 mm
Dělicí poměr svítidla	10

Údržba

Čistota prostředí	Čisté
Údržbu počítat	Ano
Interval obnovy povrchů	36 m
Interval čištění svítidel	12 m
Funkční spolehlivost	100 %
Výměna světelných zdrojů	Individuální

Geometrie

Výška	3000,00 mm
Plocha	1,7 m²

Odraznost

Podlaha	0,3
Strop	0,7
Stěny	0,5

Vytvořit místa úkolu podle normy

Vytvořit místo úkolu pro válcovou osvětlenost	True
---	------

Soustava svítidel 1 - ZCLED3G3-28L840/ZK-LOS , Louvre 28W/4000 K, CRI>80, 3 rows, ZK (Z6)

Vlastnosti pravidelné skupiny

Natočení soustavy	0,0	0,0	0,0	°
Natočení svítidel				

Nastavení

Výška	2940,00 mm
-------	------------

Počty

Počet použitých svítidel	1
--------------------------	---

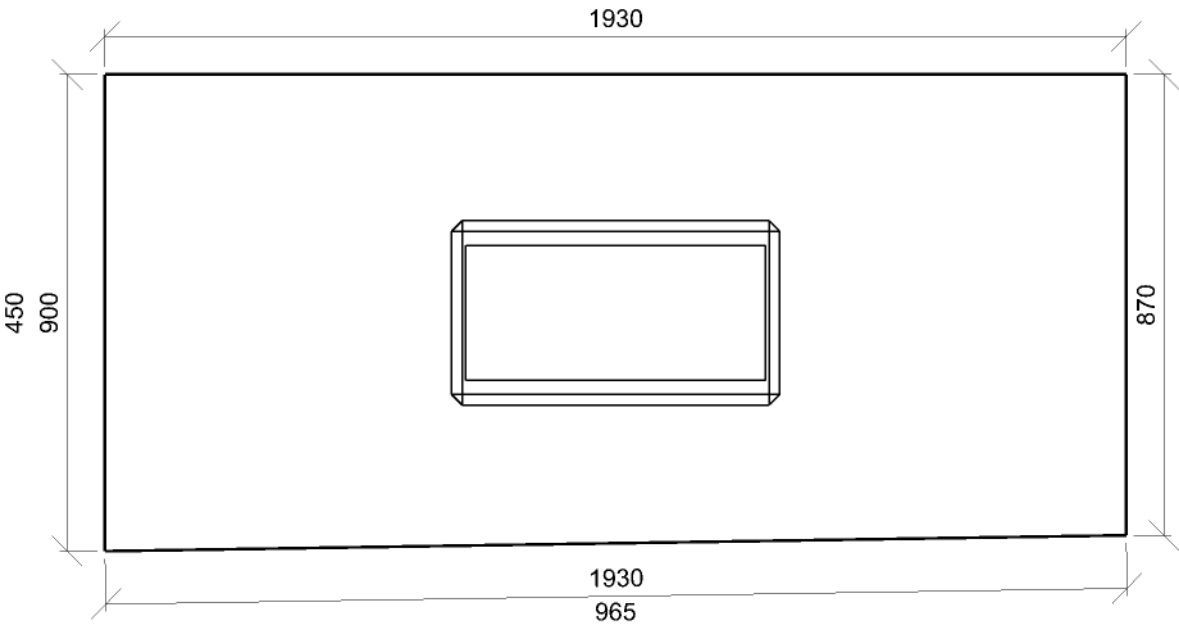
Údržba

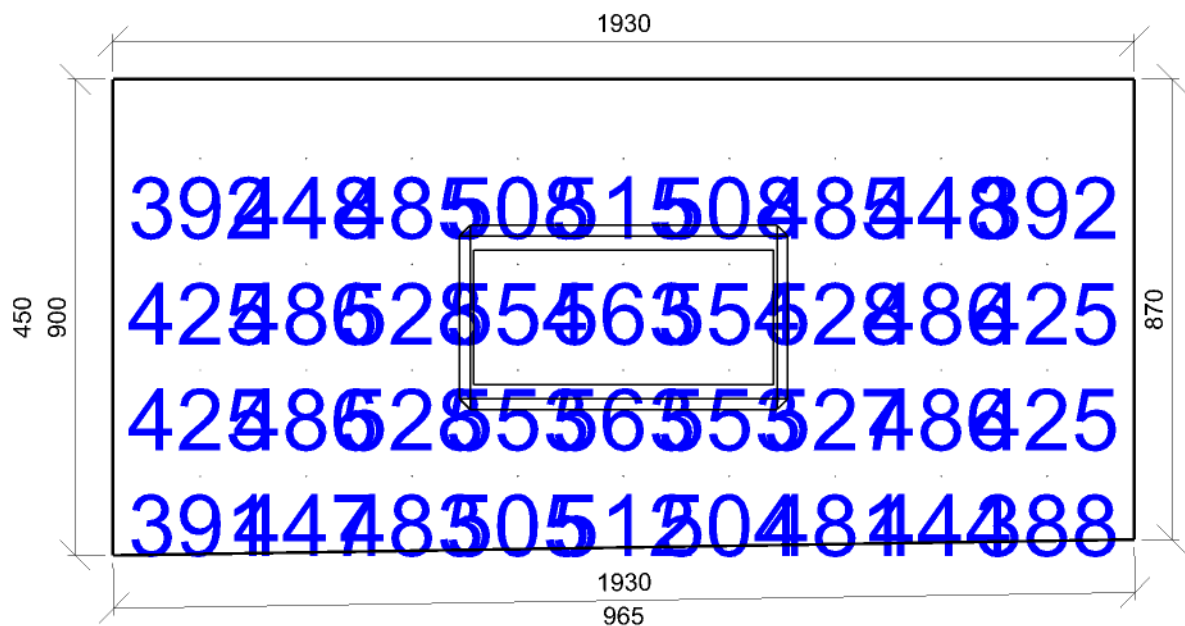
Přímý udržovací činitel	0,712
-------------------------	-------

Osvětlenost na stěnách a stropu

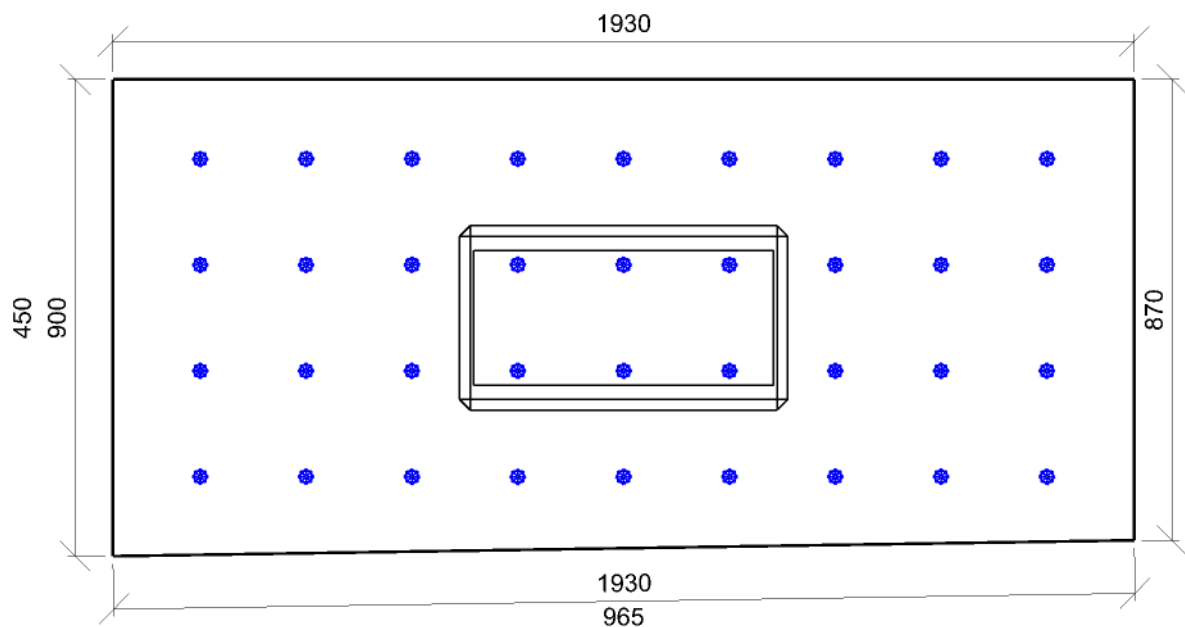
Stěna	Strop	Stěna 1	Stěna 2	Stěna 3	Stěna 4
Osvětlenost lx	84,6	214,2	241,2	213,5	237,6

Půdorys - 1.13 1.13 - WC Pacienti

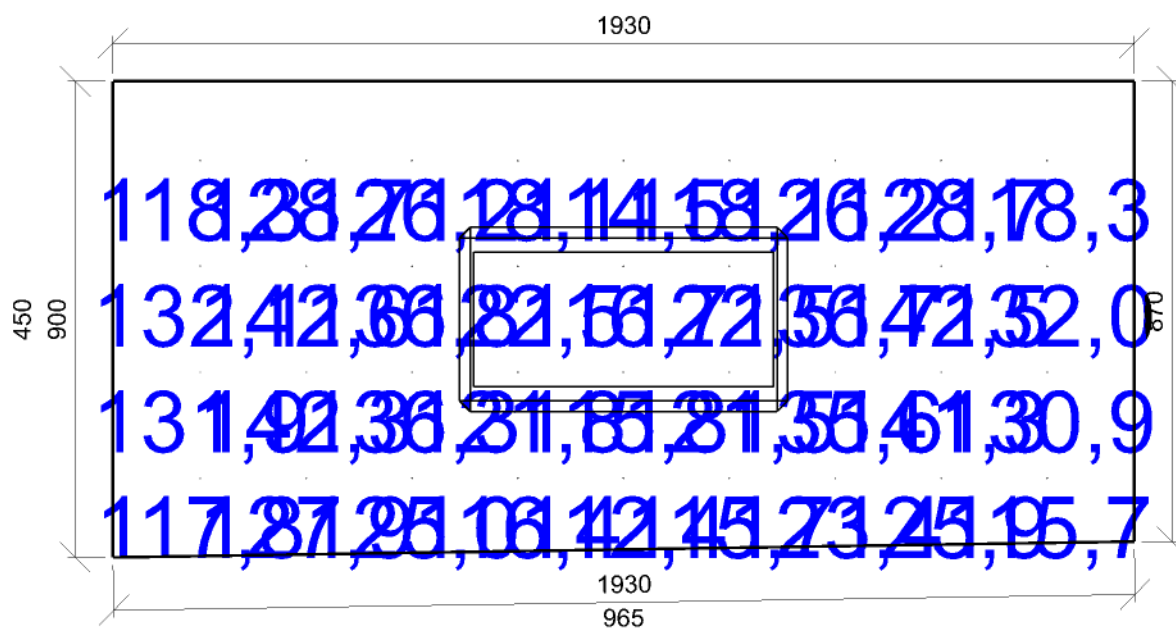




Emin/Em/Emax: **388/484/563 lx** | Rovnoměrnost: **0,8** | Udržovací číselník: **0,67**
Výška: **850,00 mm** | Odsazení: **165,00 x 150,00 mm** | Rozteče: **200,00 x 200,00 mm**



Min/Avg/Max: **0,0/0,0/0,0** | Odklon od roviny: **0,00 °**
Výška: **1200,00 mm** | Odsazení: **165,00 x 150,00 mm** | Rozteče: **200,00 x 200,00 mm**



Emin/Em/Emax: **112,4/126,1/142,6 lx** | Rovnoměrnost: **0,89** | Udržovací čísel: **0,58**
 Výška: **1200,00 mm** | Odsazení: **165,00 x 150,00 mm** | Rozteče: **200,00 x 200,00 mm**

1.14 1.14 - Úklid 10.4 - šatny, umývárny, koupelny, šatny, skříňky, sprchy, umyvadla a toalety

Výpočet

Počet odrazů	3
Úroveň denního osvětlení	Minimální
Typ otvorů	Automaticky detekovat
Dělicí poměr otvoru	30
Rozměr elementární plochy	100,00 mm
Dělicí poměr svítidla	10

Údržba

Čistota prostředí	Čisté
Údržbu počítat	Ano
Interval obnovy povrchů	36 m
Interval čištění svítidel	12 m
Funkční spolehlivost	100 %
Výměna světelných zdrojů	Individuální

Geometrie

Výška	3000,00 mm
Plocha	3,3 m²

Odrážnost

Podlaha	0,3
Strop	0,7
Stěny	0,5

Vytvořit místa úkolu podle normy

Vytvořit místo úkolu pro válcovou osvětlenost	True
---	------

Soustava svítidel 1 - ZCLED3G25R840/R400-MIKRO-C , Round R40025W 4000K CRI>80 MIKRO-C (Z24)

Vlastnosti pravidelné skupiny

Natočení soustavy	0,0	0,0	0,0	°
Natočení svítidel				

Údržba

Přímý udržovací činitel	0,712
-------------------------	-------

Nastavení

Výška	2600,00 mm
-------	------------

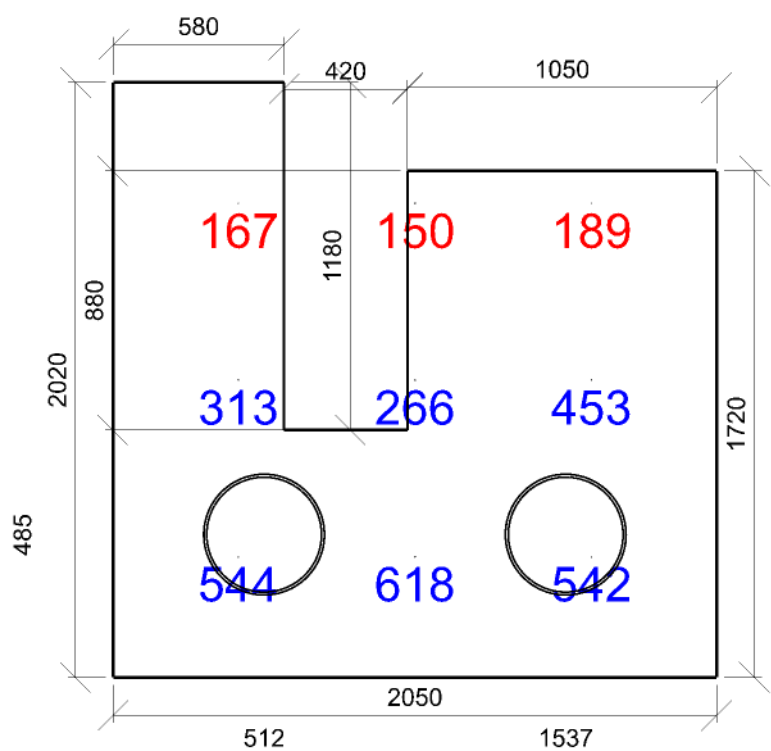
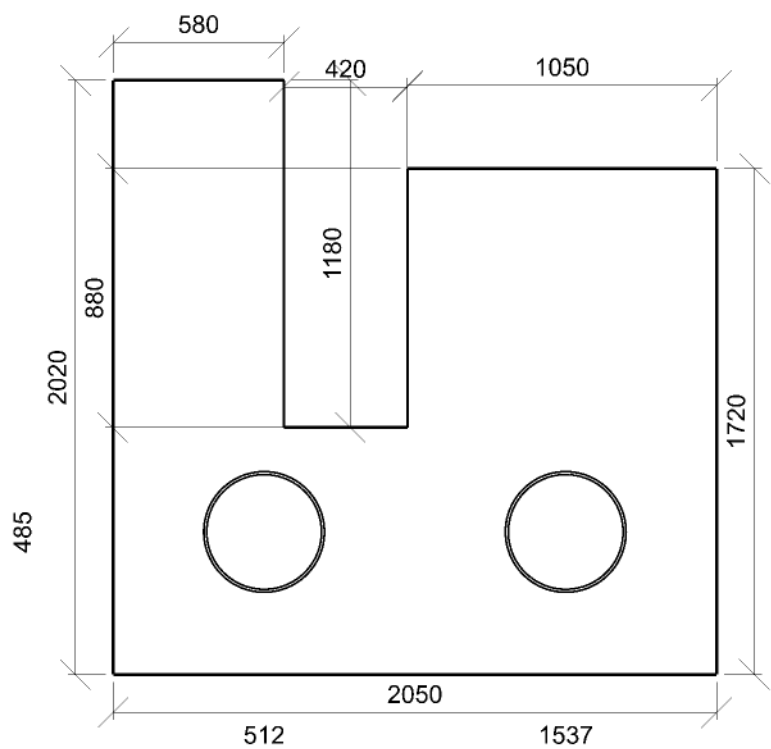
Počty

Počet použitých svítidel	2
--------------------------	---

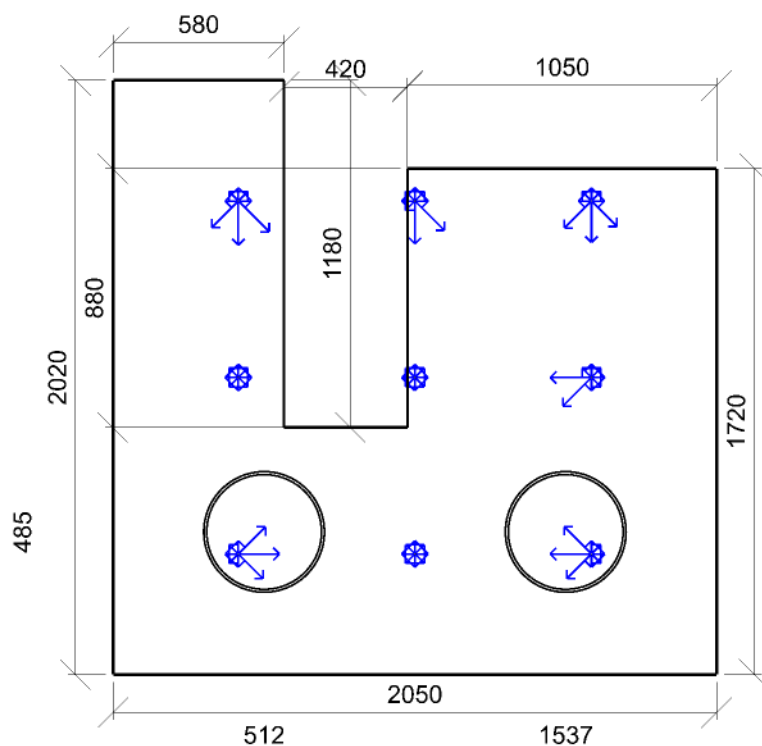
Plocha	Podlaha
Počátek	0,0 -0,0 2600,0 mm

Osvětlenost na stěnách a stropu

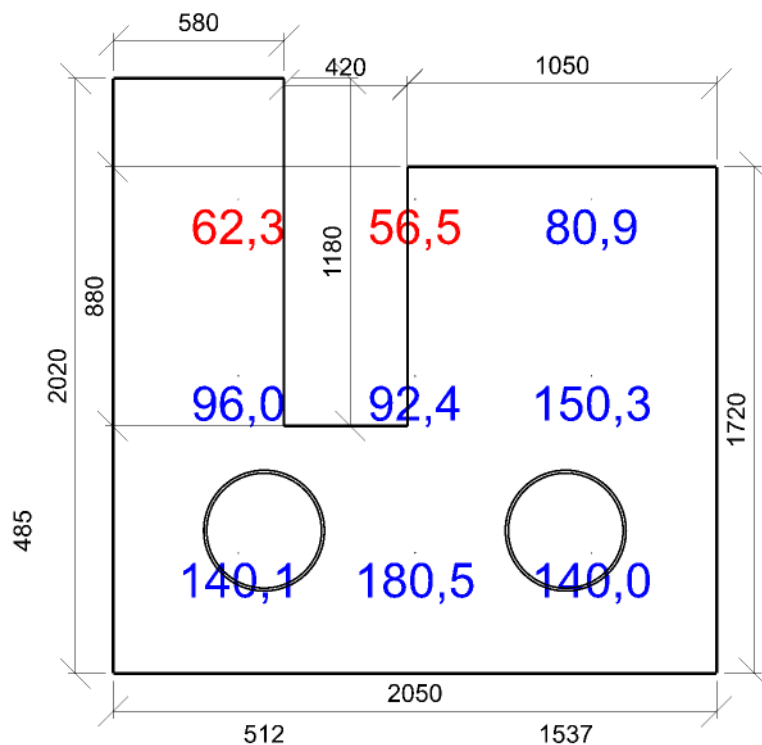
Stěna	Strop	Stěna 1	Stěna 2	Stěna 3	Stěna 4	Stěna 5	Stěna 6	Stěna 7
Osvětlenost lx	62,6	168,6	271,5	221,5	118,1	111,9	308,2	51,1
Stěna	Stěna 8							
Osvětlenost lx	68,2							



Emin/Em/Emax: **150/360/618 lx** | Rovnoměrnost: **0,42** | Udržovací čísel: **0,67**
Výška: **850,00 mm** | Odsazení: **425,00 x 410,00 mm** | Rozteče: **600,00 x 600,00 mm**



Min/Avg/Max: **0,0/10,6/17,0** | Odklon od roviny: **0,00 °**
 Výška: **1200,00 mm** | Odsazení: **425,00 x 410,00 mm** | Rozteče: **600,00 x 600,00 mm**



Emin/Em/Emax: **56,5/111,0/180,5 lx** | Rovnoměrnost: **0,51** | Udržovací činitel: **0,59**
 Výška: **1200,00 mm** | Odsazení: **425,00 x 410,00 mm** | Rozteče: **600,00 x 600,00 mm**

1.15 1.15 - Ordinance odpad 12.1 - sklady a zásobárny

Výpočet

Počet odrazů	3
Úroveň denního osvětlení	Minimální
Typ otvorů	Automaticky detekovat
Dělicí poměr otvoru	30
Rozměr elementární plochy	100,00 mm
Dělicí poměr svítidla	10

Údržba

Čistota prostředí	Čisté
Údržbu počítat	Ano
Interval obnovy povrchů	36 m
Interval čištění svítidel	12 m
Funkční spolehlivost	100 %
Výměna světelných zdrojů	Individuální

Geometrie

Výška	3000,00 mm
Plocha	3,3 m²

Odraznost

Podlaha	0,3
Strop	0,7
Stěny	0,5

Vytvořit místa úkolu podle normy

Vytvořit místo úkolu pro válcovou osvětlenost	True
---	------

Soustava svítidel 1 - ZCLED3G25R840/R400-MIKRO-C , Round R40025W 4000K CRI>80 MIKRO-C (Z24)

Vlastnosti pravidelné skupiny

Natočení soustavy	0,0	0,0	-0,0	°
Natočení svítidel				

Údržba

Přímý udržovací činitel	0,712
-------------------------	-------

Nastavení

Výška	3000,00 mm
-------	------------

Počty

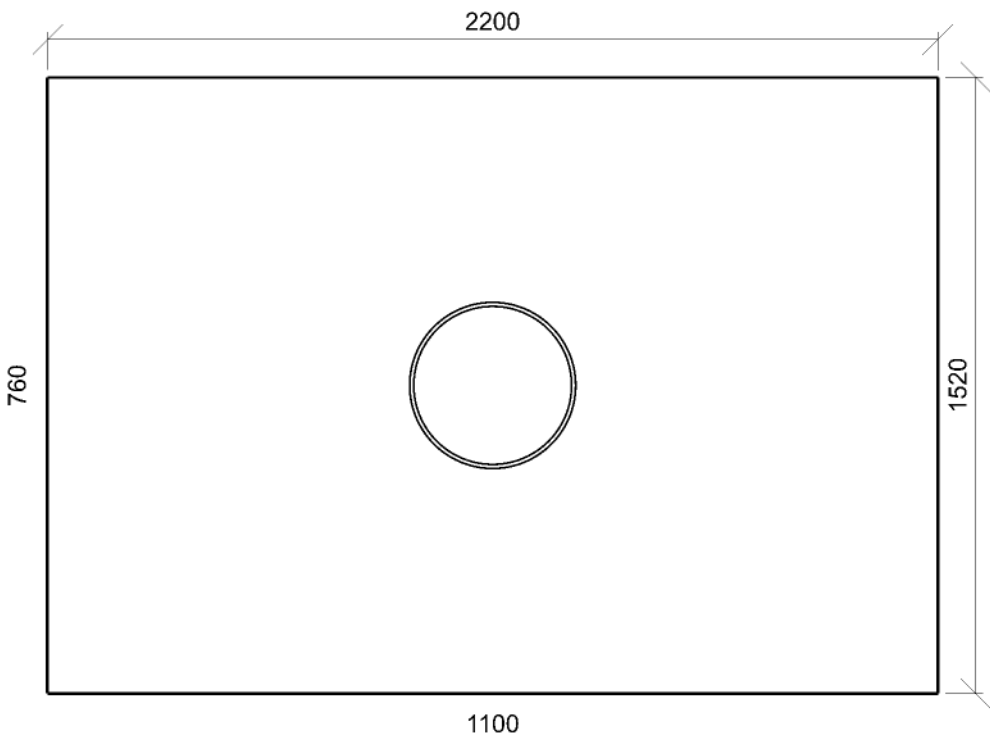
Počet použitých svítidel	1
--------------------------	---

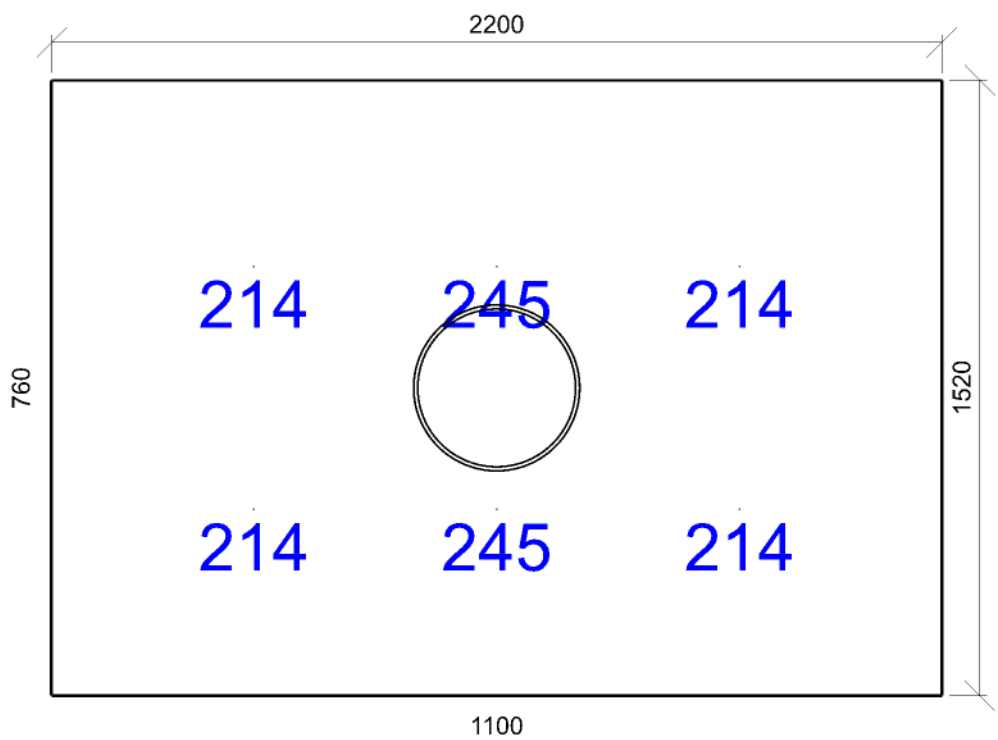
Plocha	Podlaha
Počátek	0,0 -0,0 3000,0 mm

Osvětlenost na stěnách a stropu

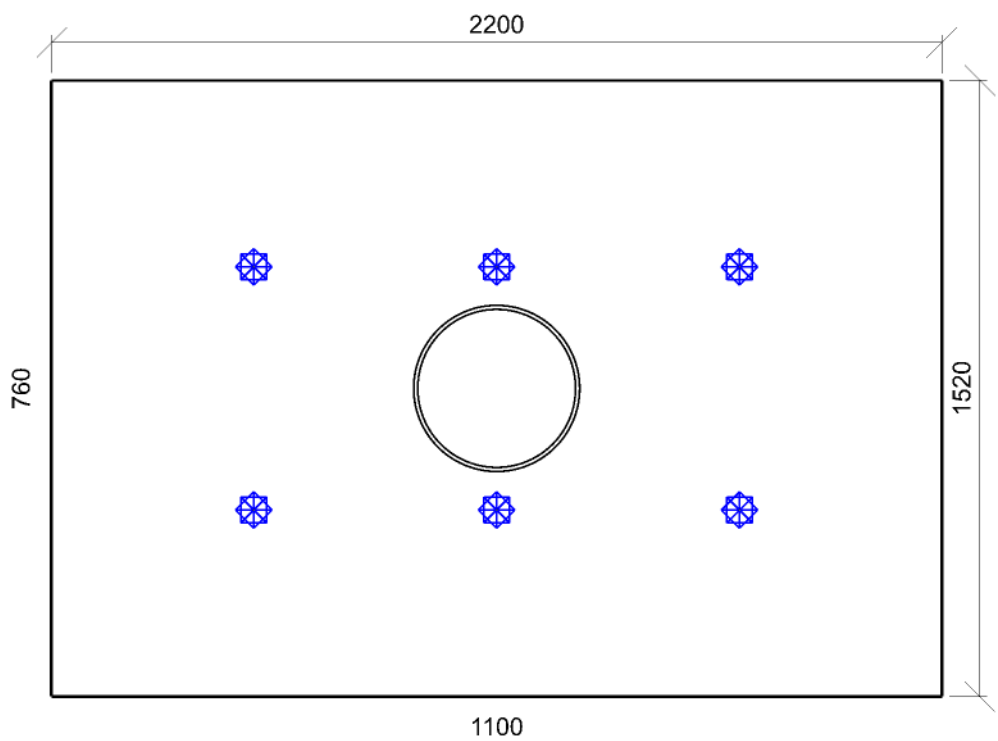
Stěna	Strop	Stěna 1	Stěna 2	Stěna 3	Stěna 4
Osvětlenost lx	50,4	102,9	116,8	102,8	116,8

Půdorys - 1.15 1.15 - Ordinance odpad





Emin/Em/Emax: **214/225/245 lx** | Rovnoměrnost: **0,95** | Udržovací čísel: **0,66**
Výška: **850,00 mm** | Odsazení: **500,00 x 460,00 mm** | Rozteče: **600,00 x 600,00 mm**



Min/Avg/Max: **0,0/0,0/0,0** | Odklon od roviny: **0,00 °**
Výška: **1200,00 mm** | Odsazení: **500,00 x 460,00 mm** | Rozteče: **600,00 x 600,00 mm**

1.16 1.16 - Ordinace sklad 12.1 - sklady a zásobárny

Výpočet

Počet odrazů	3
Úroveň denního osvětlení	Minimální
Typ otvorů	Automaticky detekovat
Dělicí poměr otvoru	30
Rozměr elementární plochy	200,00 mm
Dělicí poměr svítidla	10

Údržba

Čistota prostředí	Čisté
Údržbu počítat	Ano
Interval obnovy povrchů	36 m
Interval čištění svítidel	12 m
Funkční spolehlivost	100 %
Výměna světelných zdrojů	Individuální

Geometrie

Výška	3000,00 mm
Plocha	8,5 m²

Odraznost

Podlaha	0,3
Strop	0,7
Stěny	0,5

Vytvořit místa úkolu podle normy

Vytvořit místo úkolu pro válcovou osvětlenost	True
---	------

Osvětlenost na stěnách a stropu

Stěna	Strop	Stěna 1	Stěna 2	Stěna 3	Stěna 4	Stěna 5	Stěna 6	Stěna 7
Osvětlenost lx	75,1	157,2	120,5	193,6	207,7	216,5	163,4	154,0
Stěna	Stěna 8	Stěna 9	Stěna 10					
Osvětlenost lx	187,9	172,2	196,7					

Soustava svítidel 1 - ZCLED3G3-28L840/ZK-LOS , Louvre 28W/4000 K, CRI>80, 3 rows, ZK (Z6)

Vlastnosti pravidelné skupiny

Natočení soustavy	0,0	0,0	0,0	°
Natočení svítidel				

Údržba

Přímý udržovací činitel	0,712
-------------------------	-------

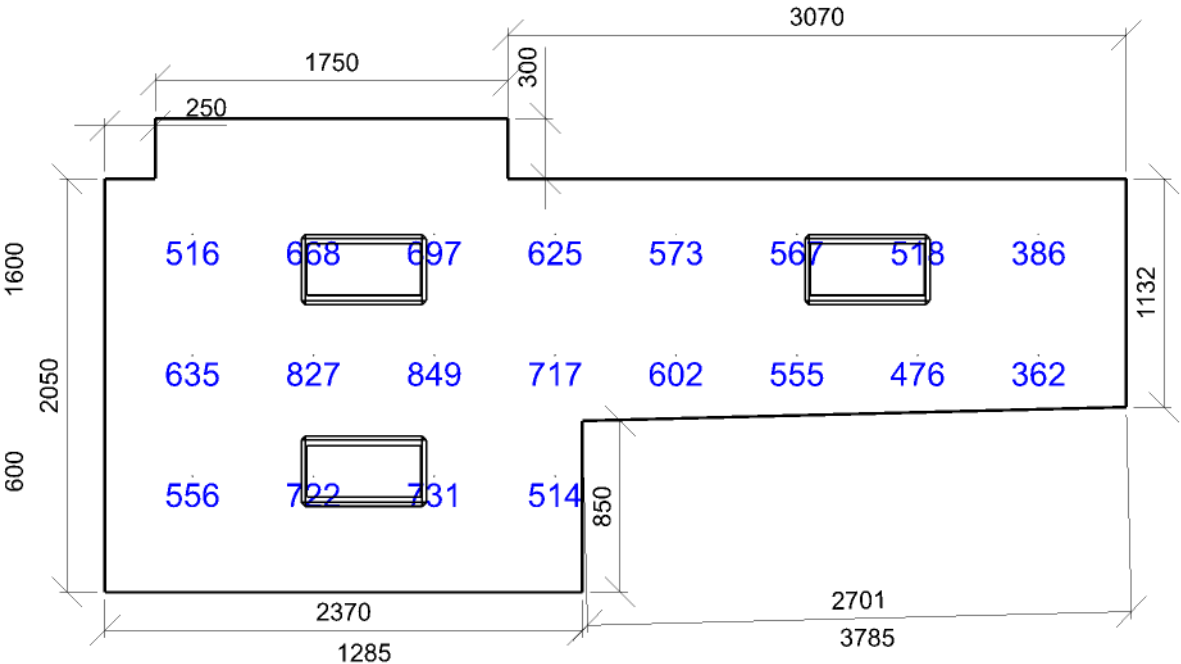
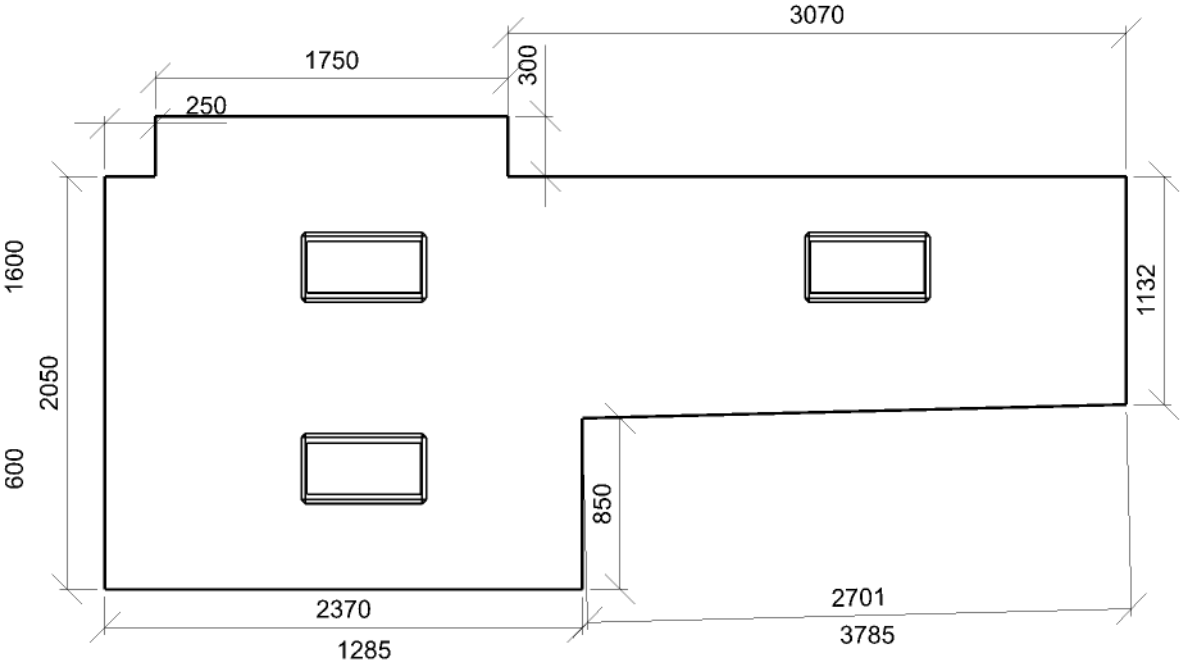
Nastavení

Výška	3000,00 mm
-------	------------

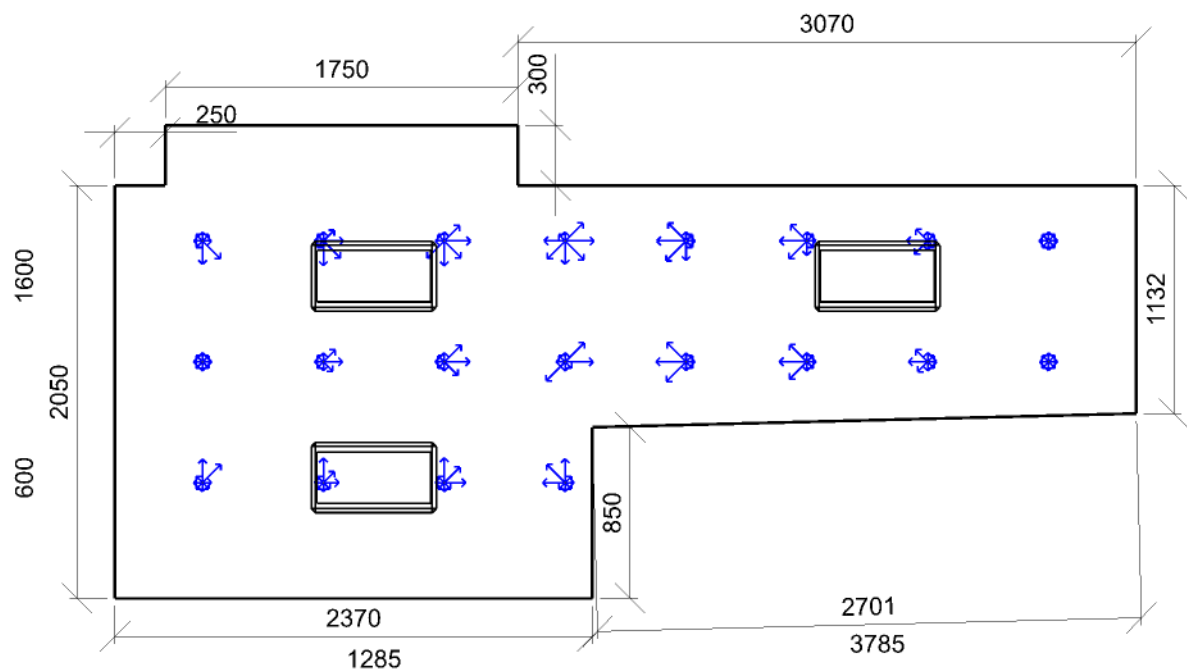
Počty

Počet použitých svítidel	3
--------------------------	---

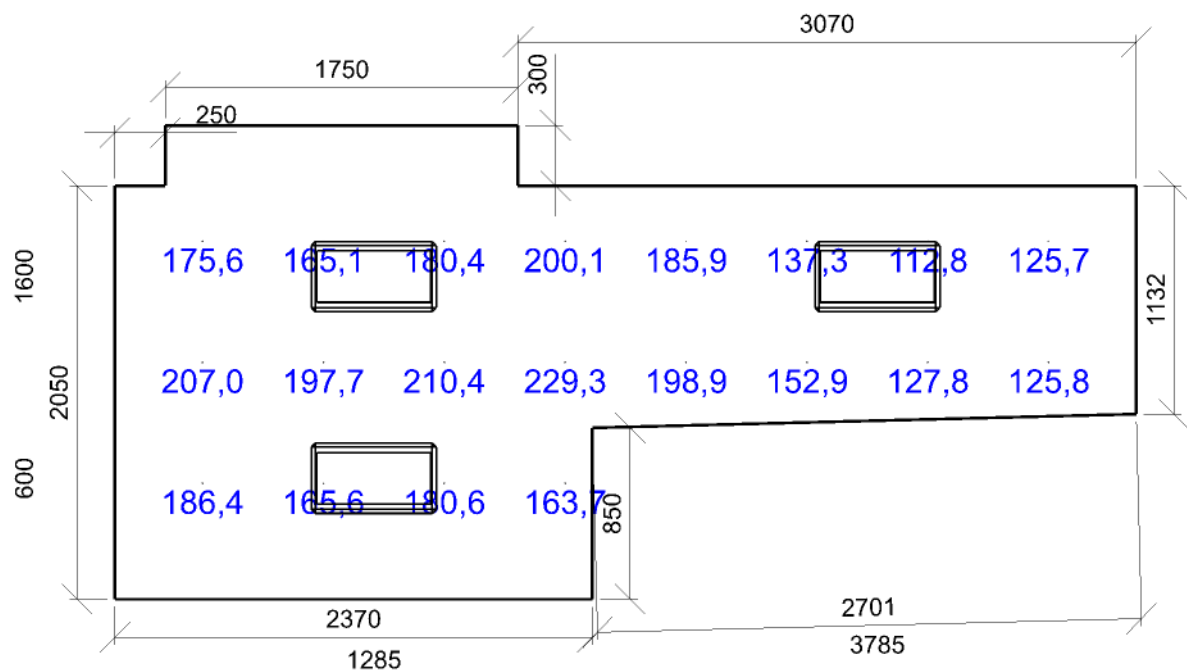
Plocha	Podlaha
Počátek	-0,0 -0,0 3000,0 mm



Emin/Em/Emax: **362/605/849 lx** | Rovnoměrnost: **0,6** | Udržovací činitel: **0,68**
Výška: **850,00 mm** | Odsazení: **435,00 x 575,00 mm** | Rozteče: **600,00 x 600,00 mm**



Min/Avg/Max: **0,0/13,4/20,2** | Odklon od roviny: **0,00 °**
Výška: **1200,00 mm** | Odsazení: **435,00 x 575,00 mm** | Rozteče: **600,00 x 600,00 mm**



Emin/Em/Emax: **112,8/171,4/229,3 lx** | Rovnoměrnost: **0,66** | Udržovací činitel: **0,6**
Výška: **1200,00 mm** | Odsazení: **435,00 x 575,00 mm** | Rozteče: **600,00 x 600,00 mm**

1.17 1.17 - Zádveří 9.1 - chodby a komunikační prostory

Výpočet

Počet odrazů	3
Úroveň denního osvětlení	Minimální
Typ otvorů	Automaticky detekovat
Dělicí poměr otvoru	30
Rozměr elementární plochy	100,00 mm
Dělicí poměr svítidla	10

Údržba

Čistota prostředí	Čisté
Údržbu počítat	Ano
Interval obnovy povrchů	36 m
Interval čištění svítidel	12 m
Funkční spolehlivost	100 %
Výměna světelných zdrojů	Individuální

Geometrie

Výška	3000,00 mm
Plocha	3,8 m²

Odraznost

Podlaha	0,3
Strop	0,7
Stěny	0,5

Vytvořit místa úkolu podle normy

Vytvořit místo úkolu pro válcovou osvětlenost	True
---	------

Soustava svítidel 1 - ZCLED3G25R840/R400-MIKRO-C , Round R40025W 4000K CRI>80 MIKRO-C (Z24)

Vlastnosti pravidelné skupiny

Natočení soustavy	0,0	0,0	0,0	°
Natočení svítidel				

Údržba

Přímý udržovací činitel	0,712
-------------------------	-------

Nastavení

Výška	3000,00 mm
-------	------------

Počty

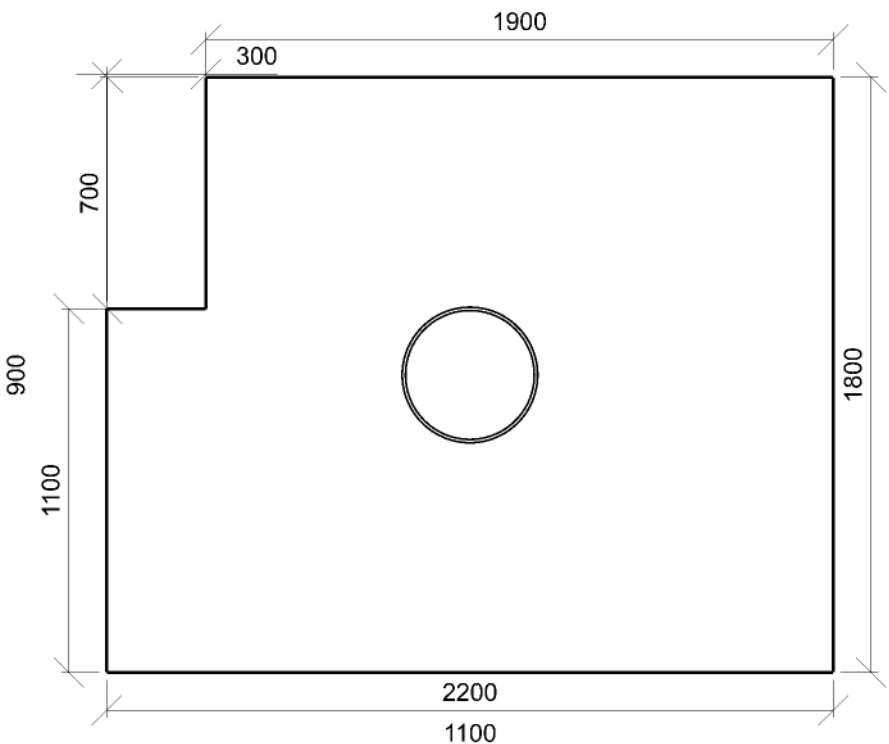
Počet použitých svítidel	1
--------------------------	---

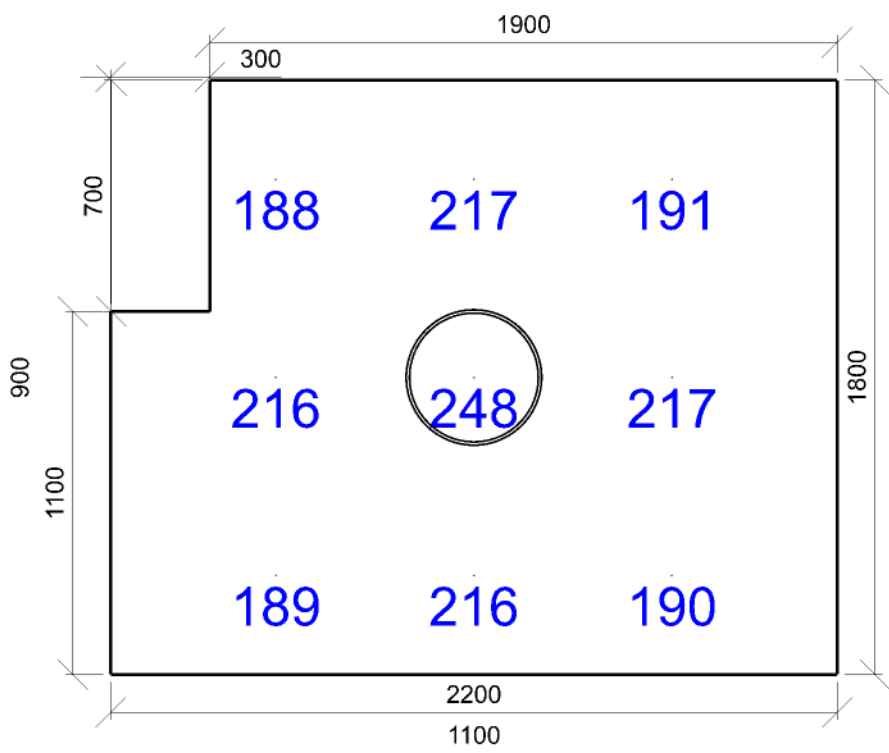
Plocha	Podlaha
Počátek	0,0 -0,0 3000,0 mm

Osvětlenost na stěnách a stropu

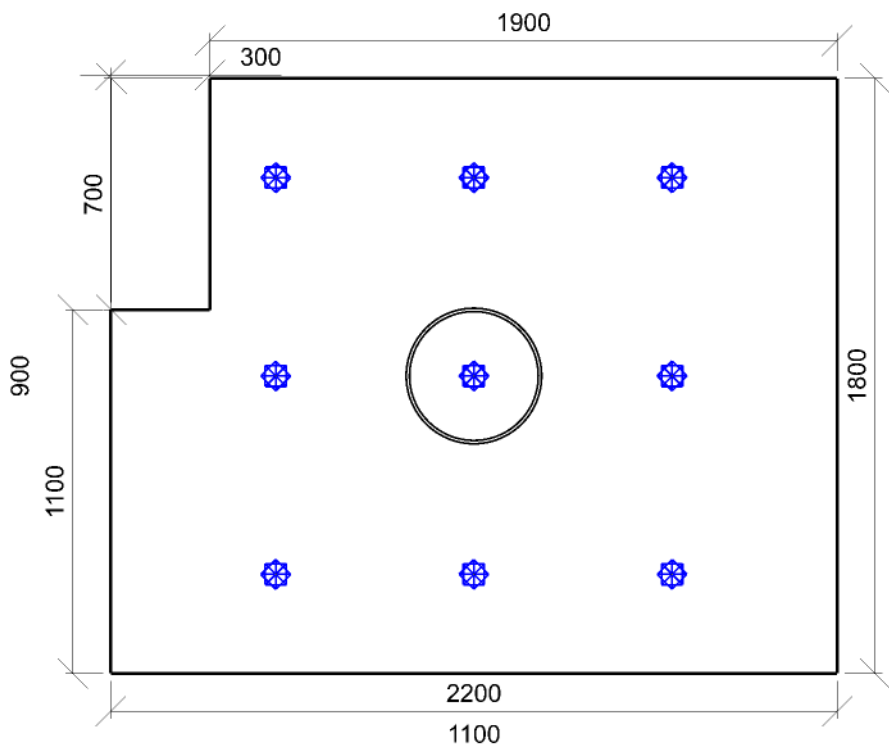
Stěna	Strop	Stěna 1	Stěna 2	Stěna 3	Stěna 4	Stěna 5	Stěna 6
Osvětlenost lx	42,6	106,5	50,3	95,2	101,0	91,7	101,2

Půdorys - 1.17 1.17 - Zádveří

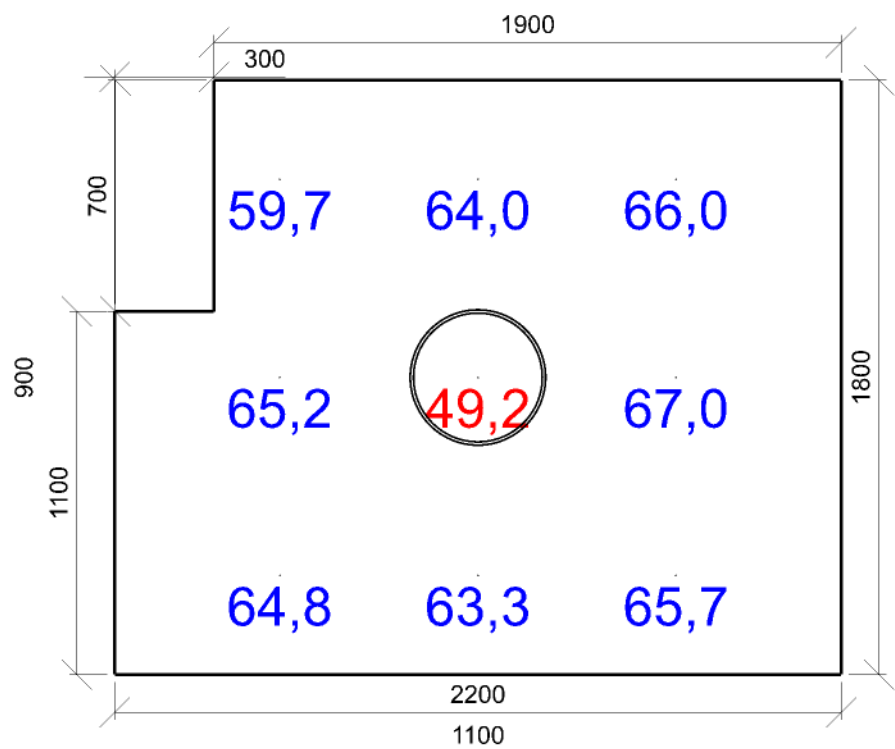




Emin/Em/Emax: **188/208/248 lx** | Rovnoměrnost: **0,9** | Udržovací činitel: **0,66**
Výška: **850,00 mm** | Odsazení: **500,00 x 300,00 mm** | Rozteče: **600,00 x 600,00 mm**



Min/Avg/Max: **0,0/0,0/0,0** | Odklon od roviny: **0,00 °**
Výška: **1200,00 mm** | Odsazení: **500,00 x 300,00 mm** | Rozteče: **600,00 x 600,00 mm**



Emin/Em/Emax: **49,2/62,8/67,0 lx** | Rovnoměrnost: **0,78** | Udržovací činitel: **0,58**
Výška: **1200,00 mm** | Odsazení: **500,00 x 300,00 mm** | Rozteče: **600,00 x 600,00 mm**